

Gobierno revisará concesión de Enel tras largos cortes

CRISIS ELÉCTRICA. El Presidente Boric dijo que pidió al ministro de Energía evaluar no sólo sanciones y compensaciones, sino también medidas más radicales.

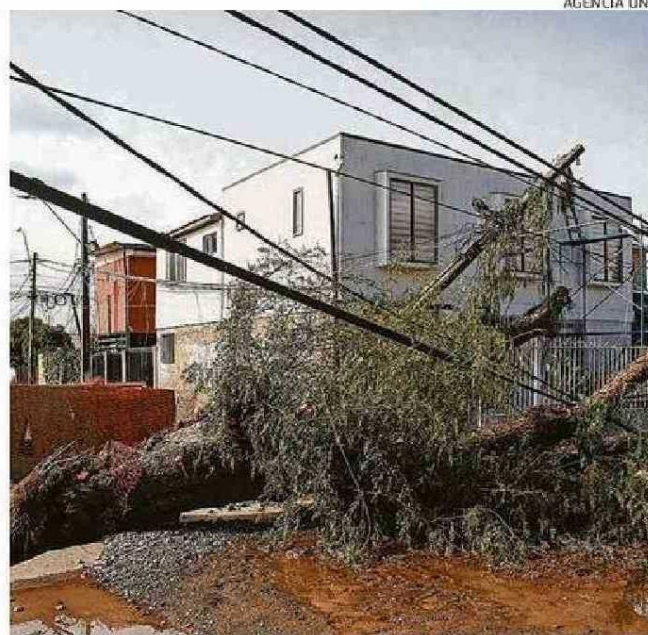
Redacción

El Gobierno anunció que tras el prolongado corte de suministro eléctrico que llegó a afectar a más de 1,2 millones de hogares en la zona centro-sur del país y que tras una semana del sistema frontal que lo produjo mantenía ayer, al cierre de esta edición, a más de 160 mil clientes sin luz, revisará la concesión de Enel en la distribución principalmente en la Región Metropolitana.

Luego de haber deslizado críticas a esa compañía, el Presidente Gabriel Boric reveló ayer que “he solicitado a nuestro ministro de Energía, Diego Pardow, evaluar no solamente todas las opciones sancionatorias, que hay algunas que ya están en curso, sino también revisar la concesión de la empresa Enel”.

Asimismo, afirmó que “yo soy partidario, como Presidente de la República, de aumentar las sanciones” y exhortó a la compañía a adelantar las compensaciones para los usuarios: “Yo les digo a los gerentes de Enel y a los gerentes de las empresas que debieran tener un poco de criterio y adelantar las compensaciones. No esperar que les llegue la multa vía el procedimiento sanitario, sino adelantar las compensaciones a quienes han estado todos estos días sin luz”.

Además aseveró que “hay



NO SE HA CUMPLIDO CON LA ATENCIÓN AL CLIENTE, DIJO EL MANDATARIO.

graves e inexcusables incumplimientos por parte de las empresas. No han cumplido con los plazos legales de reposición de los servicios, no han cumplido ni siquiera con sus propios compromisos que han ido estableciendo día a día frente a esta emergencia, no han cumplido con el despliegue de las cuadrillas comprometidas. Hay empresas, como Enel, que han buscado ahorrarse plata cuando hay gente que todavía está sin luz en las calles. Eso es absolutamente inaceptable. Y no han cumplido tampoco con los estándares mínimos de atención a clientes”.

EMPRESA RESPONDE

Tras las palabras de Boric, Enel hizo circular una declaración firmada por su gerente general, Giuseppe Turchiarelli, en la que dice que “quiero personalmente manifestar a todos y cada uno de nuestros clientes y a sus familias que lamento profundamente todas las molestias y dificultades que han vivido en estos días sin suministro eléctrico como consecuencia de un temporal de viento y lluvia absolutamente inédito que azotó el Área Metropolitana este jueves 1 de agosto”.

El ejecutivo aseguró que “hemos empleado todos los recursos de nuestra compañía y

hemos contado con apoyo internacional del Grupo Enel desde Italia y otros países latinoamericanos, para hacer frente a esta gravísima emergencia. La complejidad de las fallas originadas en la caída de más 2000 árboles sobre la red de distribución ha impedido una pronta reposición del suministro”.

Finalmente, dijo que “acogemos el llamado del Presidente Gabriel Boric a acelerar, lo máximo posible, las compensaciones a través del Procedimiento Voluntario Compensatorio que ya habíamos abierto con el Servicio Nacional de Protección al Consumidor (Sernac) y que se halla en curso. En paralelo, Enel Distribución tiene el compromiso total de seguir trabajando día y noche para que aquellos hogares que aún se encuentran sin luz puedan tenerla a la brevedad”.

