



GEOCOM PRESENTA SOLUCIONES TECNOLÓGICAS QUE ALERTAN DESASTRES NATURALES O COLAPSOS EN MINERÍA

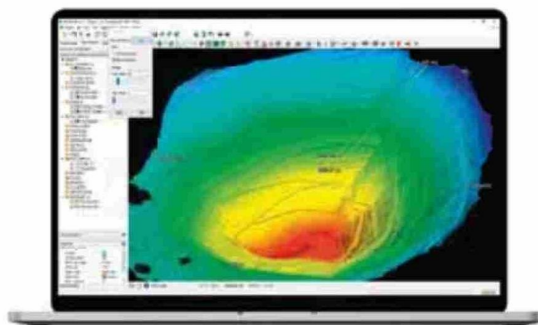
Éstas suman instrumentos y software de última generación para geomonitoreo y topografía automatizada, junto a una amplia experiencia en análisis de data y control.

Evitar riesgos de desastres por desplazamiento de taludes o colapsos de muros de tranques de relaves, entre otros, ofrece Geocom a través de tecnologías de última generación para el Geomonitoreo y Automatización en Topografía, de las que dispone.

“En todas las mineras, la prioridad es la seguridad de sus personas, y aminorar al máximo los impactos medioambientales. Nuestra compañía dispone de instrumentos, software y amplia experiencia para aportar a dichos objetivos”, afirma David Santos, Gerente de Desarrollo de Geocom. Dice que mediante la aplicación de técnicas geoespaciales con las que cuenta la compañía, se apoya la gestión de medir, evaluar y controlar potenciales riesgos de desastres.

PARA RAJOS ABIERTOS Y RELAVES

Santos precisa que un ejemplo es el que presentan las minas a rajo abierto. “El rajo minero puede estar emplazado en un lugar con diferentes fallas o estructuras geológicas complejas



“ Mediante la aplicación de técnicas geoespaciales con las que contamos, se apoya la gestión de medir, evaluar y controlar potenciales riesgos de desastres”,
 David Santos.

que pueden ceder. Por la parte geotécnica, los geólogos tienen que identificar cuáles son los comportamientos y fallas del macizo rocoso”, recuerda.

Advierte que a medida que se realiza la extracción de los minerales, se van encontrando estos elementos que están siendo afectados ante la modificación estructural. “Entonces, lo que se necesita es tener un control de todos los desplazamientos posibles, que es lo que ofrecemos”, precisa.

Dice que la instrumentación entrega reportes para que el geólogo pueda identificar y correlacionar data real que arrojan los estudios o análisis previos. “Entonces, el cruce de datos, junto con la experiencia con estas técnicas de monitoreo, permiten anticiparse a desastres o algún tipo de colapso. Es decir, facilitan tomar acciones preventivas necesarias para evitarlos”, subraya. Santos afirma que las tecnologías de control que ofrece Geocom también pueden aplicarse a tranques de relaves. “En este caso, se trata de monitorear muros que se están construyendo,

y que deben soportar gran carga para evitar derrames o colapsos”, explica.

HERRAMIENTA CRUCIAL

Por otra parte, sostiene que los avances en la extracción minera necesitan ser cuantificados y contrastados bajo otro tipo de mediciones. “Es en este caso que la automatización en topografía resulta ser una herramienta crucial para reducir la exposición de las personas ante riesgos”, precisa.

Además, dice, facilita tener mayor cantidad de datos posibles de cuantificar en periodos mucho más cortos. “El sistema emite reportes diarios rápidamente para tomar decisiones oportunas o anticiparse a factores que impacten en la producción”, señala.

“Tenemos software o plataformas y arquitectura informática preparada para poder tomar todo este set de datos que son masivos y gestionarlos de una manera más eficiente. Con nuestras soluciones, aportamos a la Minería 4.0, incluso a la 5.0, con todas las herramientas de comunicación que existen. La productividad se dispara porque con automatización los riesgos disminuyen y se asegura la calidad de los resultados”, acota. Santos asevera que el valor agregado de Geocom es la experiencia con la que cuenta en minería. “Tenemos tecnología de punta. Somos distribuidores de marcas que son exclusivas en Chile, por lo que tenemos un acercamiento muy directo con las fábricas para plantear requerimientos. Es decir, somos un canal para ir desarrollando más soluciones orientadas a nuestro ecosistema minero en Chile, que es de alta exigencia”, concluye.

GEOCOM

Dirección: Av. Salvador 1105, Providencia, Santiago.
 Teléfono: +562 2480 3600 • Email: ventas@geocom.cl
www.geocom.cl