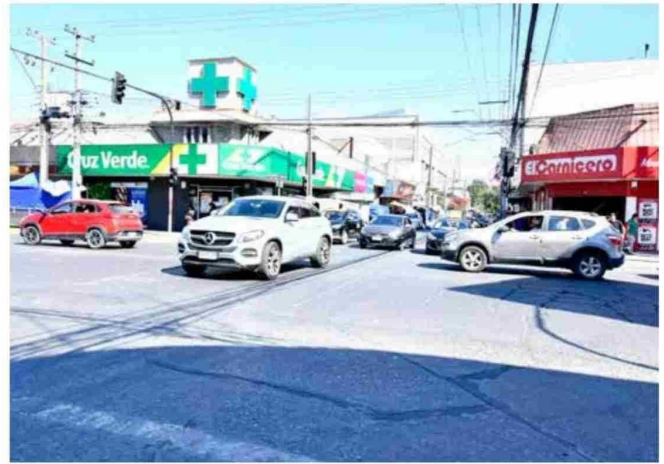


**ENERGÍA ELÉCTRICA REGRESÓ DE MANERA PAULATINA DESDE LAS 21:30 HORAS DE AYER**

# Complejidades en el tránsito y aglomeraciones en estaciones de servicio marcaron el apagón en Curicó

• Los protagonistas del día fueron los generadores externos, que permitieron dar algo de continuidad a servicios en diversas áreas.



Con los semáforos apagados, se registraron situaciones complejas en el tránsito.



Varios locales tuvieron que recurrir a los generadores para mantenerse operativos.

**CURICÓ.** Una inesperada y extensa interrupción del suministro de energía eléctrica fue la que sufrieron millones de personas a lo largo del país, incluyendo quienes residen en la Región del Maule. En tal contexto, al igual que en otras ciudades de Chile, se presentaron una serie de inconvenientes producto de dicho escenario.

Por ejemplo, en las principales arterias, al no estar operativos los semáforos, los conductores y

los peatones debieron tomar las precauciones del caso. Con el paso de las horas, a fin de regularizar el tránsito, en las intersecciones más complejas, arribaron funcionarios de Seguridad Pública del municipio local.

## GENERADORES

Los protagonistas del día fueron los generadores externos, que permitieron dar algo de continuidad a servicios en diversas áreas, entre ellas, el comercio.

• Con el paso de las horas, las comunicaciones se fueron complejizando, por lo que muchos optaron por informarse de lo que estaba sucediendo a través de las tradicionales radios a pilas.

Los que dispusieron de tal herramienta pudieron mantener sus "cortinas abiertas", mientras que la gran mayoría optó por simplemente bajarlas. En tal contexto, se generaron algunas aglomeraciones en estaciones de servicios, con clientes que buscaban proveerse de gasolina.

## CESFAM CENTRAL

Entre las situaciones complejas que se presentaron en Curicó, estuvo la falla del generador externo del Cesfam Central, ubicado en avenida Freire, lo que fue confirmado por el propio alcalde

de George Bordachar. Como no pudo funcionar, la dirección del dicho recinto optó por una rápida solución: trasladar las vacunas allí presentes, hasta el Cesfam Betty Muñoz Arce, evitando así romper la denominada "cadena de frío".

## COMUNICACIONES

Con el paso de las horas, las comunicaciones se fueron complejizando, por lo que muchos optaron por informarse a través de las tradicionales radios a pilas. Algunas radios de la ciudad hicieron el esfuerzo, tanto humano como técnico, para seguir al aire, acompañando a sus auditores. Por desgracia, los datos que circulaban eran escasos, y hasta bien entrada la tarde se desconocía de manera oficial un horario o un cronograma respecto a la reposición del servicio eléctrico.

Lo que sí quedaba claro, producto de la contingencia, era el anuncio ligado al toque de queda, el cual estuvo vigente desde las 22:00 horas de ayer y las 6:00 horas de hoy miércoles.

En definitiva, en Curicó la citada interrupción se extendió algo más de seis horas, regresando la electricidad de manera progresiva desde las 21:30 horas de ayer, sumando sectores hasta completar el 100% de los hogares.

A PESAR DE "PEQUEÑA DIFICULTAD" CON UNO DE LOS EQUIPOS

## Generadores mantuvieron operativo "a plenitud" al nuevo Hospital de Curicó

**CURICÓ.** Tras lo que fue la masiva interrupción del suministro eléctrico, el director del Hospital de Curicó, Dr. Jorge Canteros Gatica, señaló que, en términos generales, el nuevo edificio que acoge a dicho servicio de salud permaneció operativo "a plenitud", esto gracias a los generadores que detenta, los cuales "se activaron de manera inmediata".

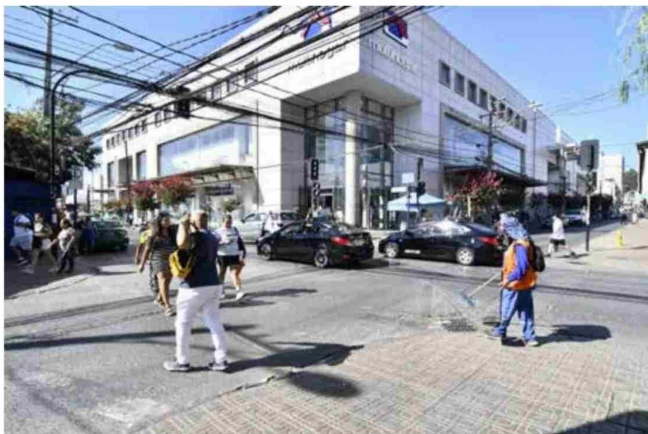
"Hubo una pequeña dificultad con unos equipos, que rápidamente se normalizaron, producto que uno de los cinco generadores estaba en proceso de mantenimiento. Sin embargo,

el hospital está a plena normalidad, trabajando normalmente, tenemos autonomía de combustible para así mantenerlo así 80 a 90 horas, y podemos seguir recargando nuestros estanques de combustibles", dijo.

Recalcó Canteros que a pesar del aludido corte, se hicieron cirugías, "sin mayores dificultades", logrando mantener los servicios "con normalidad" dentro del aludido contexto. "Se tomaron decisiones y los planes de acción y estamos también en contacto con la red de salud de la región", acotó.



El nuevo Hospital de Curicó pasó la prueba tras el apagón: mantuvo sus servicios "con normalidad".



Las personas comenzaron temprano el retorno a sus hogares.