

Tendrá un costo estimado de US\$ 275 millones: Nueva cárcel de Copiapó se licitará en octubre y podrá recibir a dos mil internos

ALEJANDRO NÚÑEZ

Tras 12 años de tramitación, en octubre se iniciará la licitación de la nueva cárcel El Arenal en Copiapó. El recinto implicará una inversión de US\$ 275 millones y se espera que entre en operaciones en 2030. El proyecto original fue presentado en 2012, pero desde entonces se ha visto entrapado por temas burocráticos.

El futuro penal busca enfrentar uno de los hacinamientos más significativos de Chile, con 758 internos a junio, en un complejo construido para 250 personas (más de 200% de sobrepoblación).

A cargo de la construcción estará el Ministerio de Obras (MOP), cuya titular, Jessica López, comenta que "llevaremos a licitación este proyecto este año porque es una obra bien importante, porque nuestra infraestructura carcelaria necesi-

El recinto fue comprometido en 2012, pero se vio entrapado por temas burocráticos. Actualmente, la sobrepoblación penal en la capital de la Región de Atacama supera el 200%.

ta ser reforzada".

La nueva cárcel de la capital regional de Atacama se emplazará en el kilómetro 847 de la Ruta 5 Norte, a 42 kilómetros al norponiente de Copiapó. El terreno contempla 89 hectáreas de

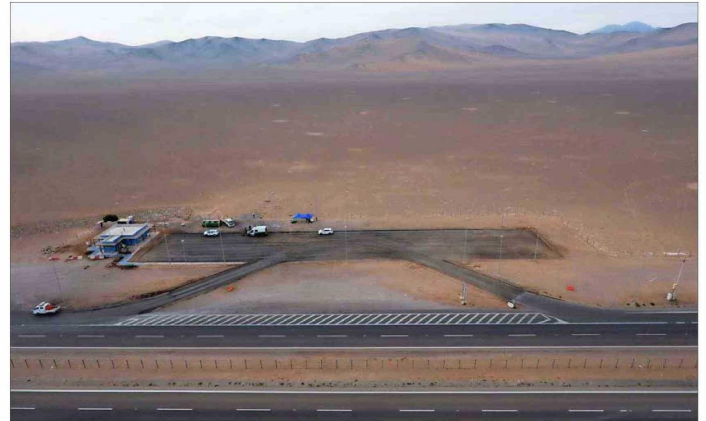
propiedad fiscal.

López resalta que "esta es una iniciativa de larga data, pero ahora estamos en tierra derecha para el llamado a licitación de este recinto penitenciario, en la modalidad de concesión".

Añade que "es un recinto muy importante dentro del plan de infraestructura carcelaria que el Ministerio de Justicia ha definido, con más de 2 mil nuevas plazas en una región que, por cierto, tiene tres establecimientos penitenciarios y tiene excedida su ocupación, como pasa también a nivel nacional".

Detalles del recinto

Según los últimos diseños, la propuesta contempla 53 edificios con una superficie cercana a los 76.600 m², con una capacidad estimada de 2.160 personas privadas de libertad, en 15 módulos de reclusión conformada por: alta, media y baja peligrosi-



TERRENO.— La cárcel se construirá en un paño fiscal de 89 hectáreas. Tendrá 53 edificios y 15 módulos de reclusión.

dad; imputados y condenados; hombres y juveniles; mujeres y mujeres con lactantes.

Además, considera un módulo especial para internos con VIH e internos con tratamiento de dependencias de alcohol y drogas.

El alcalde de Copiapó, Marcos López (independiente, ex PS), señala que "es una necesidad que tiene nuestra comuna por el gran hacinamiento que presenta la actual cárcel y el alto riesgo que representa para la comunidad al estar construida en el centro de la ciudad".

Una de las críticas que ha tenido este proyecto es su tardanza. Según información del Banco Integrado de Proyectos (BIP) del Ministerio de Desarrollo Social, suma en su historial de presupuestos, desde 2012 a 2022, más de \$1.500 millones pagados solo en su diseño.

TARDANZA

El recinto penitenciario fue anunciado en 2012, pero el proyecto se vio postergado por trabas burocráticas.

El delegado presidencial de Atacama, Rodrigo Ilanes (Frente Amplio), comenta que "estamos dando un paso súper importante en la concreción de un proyecto tremendamente significativo para nuestra re-

gión, que nos va a permitir contar con un recinto carcelario de alto estándar y que vendrá a cubrir una necesidad urgente".

En materia de empleo, durante la etapa de construcción, el Ejecutivo estima que se generarán en promedio 500 plazas y en el *peak*, cerca de mil. En tanto, durante su operación trabajarán cerca de 600 funcionarios.

El seremi de Justicia, Tomás Garay (Frente Amplio), asegura que el recinto permitirá contar con "altos estándares de seguridad" y "soluciones definitivas a la sobrepoblación penitenciaria, potenciando la reinserción social".