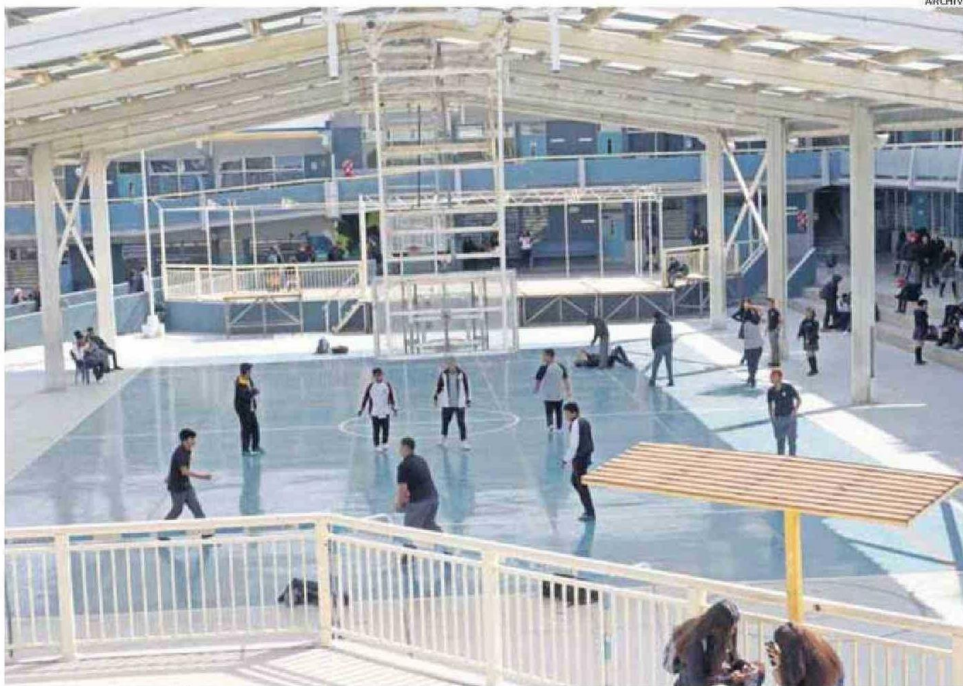


Pago de finiquitos complica el avance en traspaso de la educación municipal al SLEP

COMDES. Son 1.637 millones de pesos los que deberán ser pagados a quienes sean desvinculados en el proceso que debe hacerse efectivo a enero del 2025.



COMDES INFORMÓ QUE SERÁN 47 LOS ESTABLECIMIENTOS QUE SERÁN TRASPASADOS AL SISTEMA LOCAL DE EDUCACIÓN PÚBLICA LICANCABUR.

Pablo Orellana G.
 pablo.orellana@mercuriocalama.cl

Semanas de definiciones vive la educación municipalizada de Calama en el camino al traspaso al Sistema Local de Educación Pública (SLEP), esto tras el anuncio del Ministerio de Educación de hacerla efectiva a enero próximo.

Desde la Corporación Municipal de Desarrollo Social (Comdes) han avanzado en este proceso, "pero teniendo presente que hay pendiente una acción judicial de los alcaldes de la región por detener este traspaso y que aún está en veremos. Aún así hemos ido trabajando en un escenario de hacer la entrega sí o sí", explicó el director ejecutivo de Comdes, Jorge Muñoz.

En caso de que se deba cumplir con lo dispuesto por el Ministerio de Educación, "tenemos ya un trabajo hecho en cuanto a la entrega de los 47 establecimientos que tenemos como comuna, tanto escuelas,

"Hay una indefinición que afecta al proceso y tiene que ver con los finiquitos de personal que deberá ser desvinculado, y que no ha tenido una propuesta".

Jorge Muñoz
 Director ejecutivo de Comdes

liceos y jardines infantiles. También en algunos temas administrativos", agregó el ejecutivo de la Comdes.

José Martínez, director ejecutivo del SLEP Licancabur comentó sobre este traspaso que "estamos bastante avanzados en este proceso, con un equipo dedicado a coordinar cada área clave para garantizar que este cambio se realice de forma ordenada y sin afectar a la comunidad educativa. Si consideramos el informe de la Dirección de Educación Pública y del CIAE de la Universidad de Chile -emitido en septiembre-, donde se consideraron dimen-

"Estamos bastante avanzados en este proceso, con un equipo dedicado a coordinar cada área clave para garantizar que este cambio se realice de forma ordenada".

José Martínez
 Director ejecutivo SLEP

siones y estándares para la instalación del servicio, el SLEP Licancabur actualmente se encuentra en un 80 por ciento de avance. Es decir, con procesos finalizados y otros en ejecución".

FINIQUITOS

Menos optimista el director ejecutivo de Comdes explicó que en este proceso, "no hemos tenido colaboración alguna desde el SLEP. Es más hay una indefinición que afecta al proceso y tiene que ver con los finiquitos de personal que deberá ser desvinculado, y que no ha tenido una propuesta, ni

tampoco recursos. Tema no resuelto en las otras comunas que deberán entregar su educación municipalizada al SLEP".

Según datos de Comdes son 1.637 millones de pesos, sólo en Calama, los que se deberán pagar por ese concepto, "del cual creemos es un escenario complejo y por el cual el municipio había solicitado aplazar en un año este traspaso", dijo Jorge Muñoz.

Martínez por su parte dijo que "hemos enfocado nuestros esfuerzos en dos grandes áreas. La primera se centra en la continuidad y consolidación de la puesta en marcha de este nuevo servicio público especializado en la gestión educativa. Y en segundo lugar buscamos continuar nuestro despliegue territorial, fortaleciendo los vínculos que nos permitan, junto a cada comunidad educativa, identificar brechas, características y desafíos, articular esfuerzos de colaboración y conversación con los docentes y asistentes de la educación".