

“Cuando vi los resultados, me sorprendió”, cuenta alumna que ingresó a Ingeniería en la U. de Chile por esta vía

Universidades aumentan a 2.836 las vacantes exclusivas para mujeres en carreras STEM

ÓSCAR VALENZUELA

A Valeria García siempre le han gustado química y matemáticas, pero reconoce que no tiene cercanía con la física. “No se me da, pero igual trato de entenderla”, admite la joven de 19 años, una de las 85 alumnas que en marzo pasado ingresaron al Plan Común de Ingeniería en la Universidad de Chile dentro de la admisión Más Mujeres Científicas (+MC).

Para Valeria, que desde pequeña tenía claro que quería ingresar a la tradicional Facultad de Beauchef, el saber que había quedado fue una alegría inmensa. “Cuando vi los resultados, me sorprendió. Estaba con mi mamá, mi abuela y mi hermana”, recuerda. “Me preparé mucho para el proceso, fue un año difícil de cuarto

Para la admisión 2025 se sumaron tres universidades. Ahora son 42 los planteles que utilizan este ingreso.

medio y que lo pudiera lograr fue muy emocionante para todos”, agrega.

Sus dos primeros semestres en la facultad han sido positivos. “Me ha ido bastante bien, la universidad es hermosa, los profesores me encantan, los ayudantes. En general la comunidad me gusta. Los amigos que he hecho han sido un gran apoyo, nos ayudamos entre todos, estudiamos juntos, lloramos, nos reímos. Con respecto a los ramos, si bien es muy difícil, nada es imposible”, opina.

Tras el plan común su meta es especializarse en Geología. “Me gusta mucho el estudio de la Tierra, los volcanes, me gusta todo eso mundo”, comenta la joven, quien destaca esta nueva vía de ingreso. “Que las alumnas la aprovechen, que vean la experiencia de la U. de Chile. Beauchef, sobre todo, tiene mucho que ofrecer”, asegura.

Más universidades

El ingreso +MC debutó este año en 39 universidades con 2.358 vacantes. Para la admisión 2025 el programa aumentó a 42 instituciones (se sumaron la U. de Concepción, U. de Los Andes y U. Academia de Humanismo Cristiano) y los cupos ahora llegan a 2.836 (ver tabla), para carreras que incluyen, por ejemplo, Ingeniería, As-

Universidades con cupos +MC en 2025

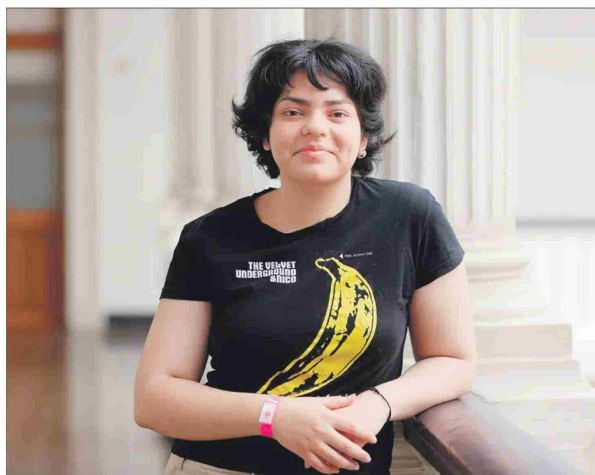
Institución	Cupos totales
U. Andrés Bello	300
U. Técnica Federico Santa María	245
U. de Santiago de Chile	242
U. del Bío-Bío	193
U. Tecnológica Metropolitana	173
U. Católica de Valparaíso	135
U. Autónoma de Chile	118
U. de Chile	112
U. de Los Lagos	99
U. Católica del Norte	82
U. Católica de la Santísima Concepción	77
U. Adolfo Ibáñez	75
U. Central de Chile	74
U. de Antofagasta	66
U. de Valparaíso	66
U. Austral de Chile	59
U. de Talca	57
U. de O'Higgins	56
U. del Desarrollo	49
U. Bernardo O'Higgins	46
U. Santo Tomás	45
U. Católica Cardenal Raúl Silva Henríquez	44
U. de Concepción*	44
U. de Tarapacá	38
U. Arturo Prat	35
U. Diego Portales	35
U. de La Frontera	28
U. de La Serena	26
U. de Las Américas	24
U. de Magallanes	24
U. Mayor	24
U. de Atacama	23
U. Católica de Temuco	22
U. de Playa Ancha	20
U. Finis Terrae	20
U. de Los Andes*	18
U. Católica del Maule	12
U. Gabriela Mistral	11
U. Adventista de Chile	8
U. de Aysén	8
U. Alberto Hurtado	2
U. Academia de Humanismo Cristiano*	1
Total vacantes	2.836

Fuente: Oferta definitiva de carreras, vacantes y ponderaciones, Subsecretaría de Educación Superior.

* Se integraron para la admisión 2025.

tronomía, Bioquímica o Geología.

La iniciativa, enfocada en aumentar la matrícula femenina en el área STEM (acrónimo en inglés de ciencia, tecnología, ingeniería y matemáticas), funciona con cupos adicionales a los de la admisión regular, exclusivos para mujeres, que cada universi-



Valeria García estudia Plan Común de Ingeniería en la U. de Chile y destaca esta modalidad de ingreso: “Que las alumnas la aprovechen”.

dad reparte en sus carreras.

Las vacantes son llenadas por las postulantes que quedan en lista de espera en cada carrera según su puntaje PAES, sin necesidad de realizar ningún trámite adicional a la postulación.

El listado completo de las carreras y sus cupos puede verse en acceso.mineduc.cl (<https://acortar.link/DYDYGJ>) y en la oferta definitiva de carreras 2025 en demre.cl (<https://acortar.link/LjwMUI>).

El subsecretario de Educación Superior, Víctor Orellana, valora la iniciativa. “En la admisión 2024 el número de mujeres que postuló a programas que ofrecieron estos cupos adicionales aumentó en 6,5%, mientras que las seleccionadas lo hicieron en 16,8% -equivalente a 1.157 alumnas más- un incremento significativamente superior al observado en los hombres en este mismo tipo de carreras”, asegura.

Bajar brechas

Paulina Rincón, vicerrectora de la U. de Concepción, explica por qué la institución se sumó a +MC. “Nos unimos porque va absolutamente en línea con las políticas institucionales de reducción de brechas de género”, señala.

“Hemos visto que en las carreras STEM, al igual que sucede en otras universidades del país, la brecha de mujeres es importante y significativa en relación con el número de estudiantes varones”, aclara la vicerrectora.

El plantel cuenta también con una admisión propia, llamada Más Mujeres Udec. “Incluye carreras mascu-

linizadas que no son del área de la ciencia. Por ejemplo, nosotros tenemos brechas significativas en Pedagogía, Ciencias Naturales y Físicas, Pedagogía en Educación Física, Pedagogía en Educación Musical, Geografía o Licenciatura en Historia”, indica.

Líder en cupos

La institución que tiene más cupos +MC para el 2025 es la Universidad Andrés Bello (UNAB), con 300 vacantes. “En Ingeniería, como tenemos 13 carreras, aportamos bastante. Tenemos también la Facultad de Ciencias Exactas y el área de Ciencias de la Mina. Esas son las tres facultades fuertes que potencian el ingreso”, plantea Liliana San Martín, directora de Escuela de la Facultad de Ingeniería UNAB sede Concepción.

“Casi todos los cupos son 10 por sede. Por ejemplo, Ingeniería Civil en Minas está en Concepción, Santiago y Viña. Son 10 por región. Entonces ahí tienes 30 cupos”, aclara.

La directora asegura que fue importante el efecto de esta nueva admisión, que se unió a otras vías similares que tiene la propia universidad, como la beca Ingenia, que paga la matrícula por todos los años de la carrera de la estudiante. “En Concepción, particularmente, tenemos 31% de mujeres en la Facultad de Ingeniería. Eso es potente”, sostiene.

“Es importante incorporar mujeres a esta área, porque existen estudios que indican que, cuando hay mujeres en los equipos de trabajo, las empresas son más sostenibles y rentables. Eso hay que incorporarlo, para que las mujeres se atrevan más a entrar a carreras STEM”, concluye.