

TENDENCIAS

Cómo los criterios ESG impactan en la formación dentro de las Escuelas de Negocios chilenas

La integración de los criterios ESG (ambientales, sociales y de gobernanza) en los programas de postgrado de las grandes escuelas de negocios cobra fuerza en la formación de líderes empresariales capaces de enfrentar los desafíos globales actuales, como el cambio climático y las desigualdades sociales. **Por: Paulina Reyes**

La entrada en vigor de la Ley de Delitos Económicos, promulgada el 17 de agosto de 2023, ha puesto en el centro del debate la necesidad de fortalecer la ética empresarial y la sostenibilidad en la formación de líderes de negocios. La normativa, que amplía la responsabilidad de las empresas en la prevención de delitos financieros y ambientales, refuerza la importancia de una gobernanza corporativa sólida. Con ello, la incorporación de los criterios ESG (Environmental, Social & Governance) en la educación de negocios ha cobrado un nuevo sentido: ya no solo se trata de una tendencia internacional, sino de una exigencia práctica para el cumplimiento de la ley y la competitividad en un

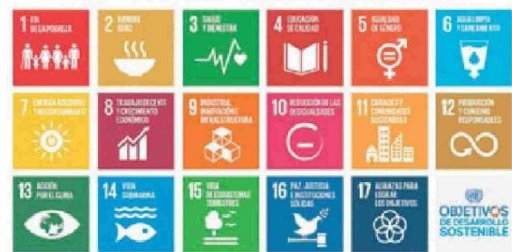
mundo empresarial que avanza hacia modelos más sostenibles.

“La incorporación de los criterios ESG en programas educativos es crucial para formar líderes capaces de enfrentar las complejidades del contexto actual y dirigir sus negocios de forma sostenible ante los cambios cada vez más frecuentes y de gran impacto”, afirma **Jocelyn Ann Black, Managing Director de Cambridge Business Association (CBA) Chile**. Según el Pacto Mundial de la ONU, estos criterios permiten fortalecer el liderazgo ético y la agenda de sostenibilidad de las empresas, otorgándoles mayor resiliencia en entornos de creciente regulación y presión social. Para Black, América Latina enfrenta grandes retos, desde la desigualdad social hasta crisis ambientales, con Chile siendo uno de los países más vulnerables al cambio climático, por lo que su capacidad para convertirse en un referente de sostenibilidad e innovación depende en gran parte de cómo se aborden estos temas en la educación superior.

Tendencias internacionales

Las principales escuelas de negocios han comenzado a reorientar sus currículos para integrar los principios ESG en la formación de futuros ejecutivos. Harvard Business School (HBS) ofrece cursos como *Sustainable Business Strategy* y *Sustainable Investing*, diseñados para capacitar a profesionales en la evaluación de factores ESG y la gestión de inversiones de impacto. En la London Business School (LBS), los programas *ESG Investing* y *Sustainability Leadership and Corporate Responsibility* están dirigidos a quienes buscan liderar en inversión sostenible y responsabilidad corporativa, mientras que la HEC Paris, que en 2024 obtuvo la etiqueta Desarrollo Sostenible y

OBJETIVOS DE DESARROLLO SOSTENIBLE



Responsabilidad Social (DD&RS) para la enseñanza superior y la investigación, ha reforzado su enfoque en sostenibilidad con programas como el *Master in Sustainability and Social Innovation*, que prepara a los estudiantes para transformar modelos de negocio hacia prácticas más responsables.

Para Jocelyn Ann Black, “los criterios ESG en las mallas curriculares de educación superior son un paso fundamental para preparar a líderes que hablen un lenguaje común en relación con las tendencias, estándares y guías que engloban la responsabilidad empresarial hacia el desarrollo sostenible del planeta y las personas”.

Chile y la integración ESG

En el país, diversas universidades han comenzado a integrar los criterios ESG en sus programas de postgrado, siguiendo el modelo de las grandes escuelas de negocios internacionales. **Juan Pablo Torres, vicedecano de Postgrado de la Escuela de Negocios de la U. Adolfo Ibáñez (UIA)**, destaca que la educación en sostenibilidad es una prioridad en la formación de ejecutivos. El Magíster en Negocios Sostenibles aborda los dilemas ESG mediante herramientas prácticas y teóricas que permiten a los líderes empresariales tomar decisiones alineadas con las expectativas de los grupos de interés. “El enfoque en el postgrado es estratégico y aplicado, con un aprendizaje experiencial que permite a los estudiantes analizar casos reales junto a los protagonistas del sector”, señala Torres.

Otro referente en la incorporación de estos criterios es la Facultad de Economía y Negocios (FEN) de la U. de Chile, que ha trabajado en la formación en sostenibilidad desde hace más de 12 años. Según **Francisca Sandoval, jefa de la Oficina de Sustentabilidad de la FEN**, la facultad ha sido pionera en la integración de los criterios ESG, promoviendo metodologías activas como proyectos en empresas y simulaciones. “El compromiso con la sostenibilidad no es solo un tema teórico en la FEN. Hemos trabajado con sectores clave como minería, energía y agricultura, y promovemos políticas públicas sostenibles que contribuyan a la agenda ESG del país”, explica. En postgrado, el enfoque ESG se ha consolidado a través del análisis de casos reales y la colaboración con organizaciones que buscan adaptar sus estrategias a los nuevos marcos regulatorios y de sostenibilidad.

La Escuela de Administración de la Universidad Católica (UC), reconocida como la mejor de Chile y entre las 50 mejores del mundo según el Ranking QS 2024, también ha incorporado los criterios ESG en su formación ejecutiva. Según **Marcos Singer, director del MBA UC**, las escuelas de negocio tienen un rol en formar a los alumnos, e indirectamente a toda la sociedad, en el mejoramiento de la gestión de los negocios. “En Chile, cuya economía exportadora está basada en nuestros recursos naturales, la sostenibilidad es una palanca principal para contribuir al desarrollo económico y humano de nuestro país”, concluye.

