

Fecha: 24-10-2024  
 Medio: La Discusión  
 Supl.: La Discusión  
 Tipo: Noticia general

Pág.: 5  
 Cm2: 510,9  
 VPE: \$ 508.851

Tiraje: 3.500  
 Lectoría: Sin Datos  
 Favorabilidad:  No Definida

Título: **Activan plan de contingencia para asegurar infraestructura crítica durante las elecciones**

**LA DISCUSIÓN**  
 diario@ladiscusion.cl  
 FOTO: LA DISCUSIÓN

COORDINACIÓN DEL MOP

# Activan plan de contingencia para asegurar infraestructura crítica durante las elecciones

**Seremi (s) de Obras Públicas y delegado presidencial de Ñuble lideraron reunión para garantizar la conectividad vial y el suministro de agua en zonas urbanas y rurales este fin de semana, cuando se celebren los comicios.**

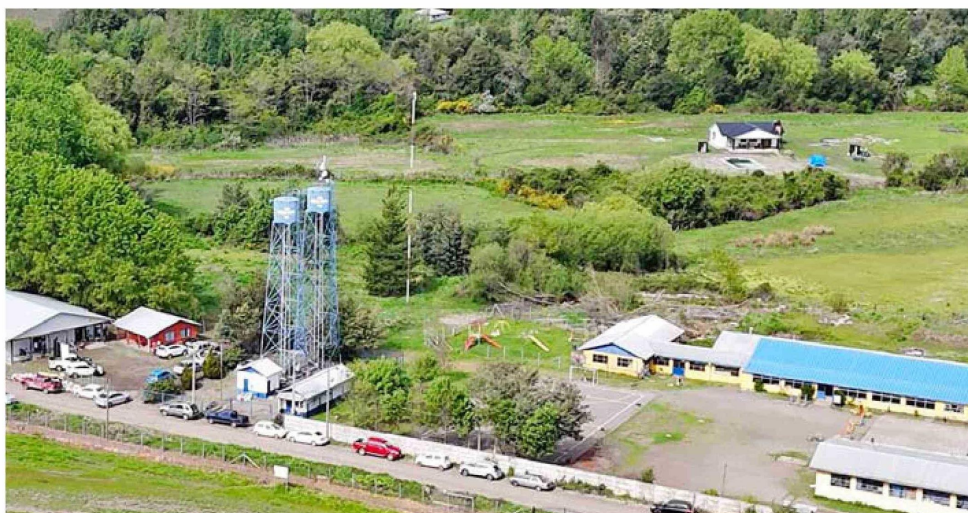
**E**ste fin de semana, el país enfrentará un nuevo proceso electoral, en el cual la ciudadanía manifestará su voto para la designación de gobernadores, alcaldes, concejales y consejeros regionales. En esa línea, el seremi (s) de Obras Públicas de la Región de Ñuble, Roberto Missene, junto a los directores de los diferentes servicios dependientes del MOP, se reunieron con el delegado presidencial regional de Ñuble, Rodrigo García Hurtado, para coordinar un plan de acción que permita mantener la infraestructura crítica que maneja el MOP, durante este sábado y domingo.

En la instancia participaron la jefa regional de la Superintendencia de Servicios Sanitarios (SISS), Paulina Pinto; el subdirector de Servicios Sanitarios Rurales de la Dirección de Obras Hidráulicas, Javier Grandón; el director de Obras Hidráulicas, Gustavo Méndez; el director regional de Vialidad, Oliver Morales; además de los inspectores fiscales de la Dirección de Concesiones de los tramos Talca-Chillán; Chillán-Collipulli y la Autopista del Itata.

"Hemos tenido una reunión de coordinación con el Ministerio de Obras Públicas para estar preparados durante este fin de semana de elecciones, hemos visto dos áreas importantes, uno es vialidad y las rutas que estén en condiciones para que las personas puedan llegar a los

## Solo una ruta cortada

En el caso de caminos interiores, si bien hay varias obras en desarrollo, solo una ruta se mantendrá sin conectividad. "Tendremos ocho cuadrillas de emergencia disponibles, con funcionarios y maquinaria pesada para atender emergencias que tengan relación con situaciones que pudiesen afectar la conectividad. Señalar además que hoy tenemos 41 obras en desarrollo, que involucran intervenciones en los caminos, pero he instruido que este fin de semana no se realicen trabajos, y se mantengan debidamente señalizados los caminos para el libre tránsito. Solo tendremos una ruta cortada, la ruta N-72 en Bulnes, ya que ahí estamos construyendo el nuevo puente Gallipavo, y mantenemos vías alternativas debidamente señalizadas para que las personas puedan trasladarse sin problemas a sus locales de votación", cerró Roberto Missene.



lugares de votación, y hemos visto que los equipos están coordinados y con los implementos para posibles eventualidades. Por otra parte, vimos todo lo que es el abastecimiento de agua para los lugares de votación, donde se tomarán medidas para estar preparados ante posibles problemas tanto en zonas urbanas como rurales", precisó el delegado presidencial, Rodrigo García Hurtado.

El seremi (s), Roberto Missene, indicó que "en esta coordinación, en el tema de agua potable urbano,

las empresas sanitarias mantendrán cuadrillas de emergencia, tanto por parte de Essbio como de Aguas San Pedro, para atender rápidamente alguna emergencia que se suscite, y en el caso de agua potable rural, tendremos especial cuidado en los servicios de Ranguelmo en Coelemu y Buchupureo en Cobquecura, donde mantendremos profesionales de la DOH en caso de tener alguna emergencia con la entrega de agua, ya sea por problemas de equipos, o de capacidad de agua en los pozos".

## Una ruta estará cortada

En cuanto a conectividad vial, Missene sostuvo que "nuestras concesionarias mantendrán cuadrillas de emergencia con ambulancias, grúas pesadas y livianas, patrulleras en caso de tener que atender algún accidente y actuar rápidamente, para mantener expedita la vía. Si bien no tenemos proyectado un alza en los flujos, si mantendremos resguardo para asegurar que las vías concesionadas estén expeditas".

Se dispondrán cuadrillas de emergencia y se implementarán rutas alternativas ante cortes de caminos.