

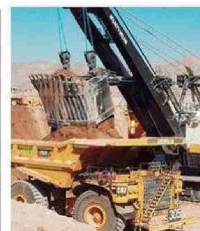
Edición 317-enero 2025

NORTEMINERO
MINERIA & ENERGIA



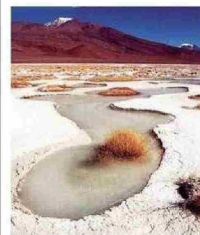
Agenda social de la minería:
Comunidades,
innovación y
nuevos talentos
entre prioridades

Págs. 2y3



Rectores de 'Ues' y nuevo enfoque de las carreras mineras

Pág. 7



Tarapacá: tres opciones para explotar litio en salares

Pág. 6



Ingeniera de Copiapó asume la gerencia de división RT

Pág. 6



¿Cómo producir más cobre?:

El dilema de las compañías frente a creciente demanda a nivel mundial

Pág. 4