

23% de población de Ñuble tiene problemas de salud mental

BALANCE. Por otra parte, más del 50% de las enfermedades profesionales hoy en día están asociadas a esta problemática.

Un 23% de la población de la región presenta problemas de salud mental, de las cuales el 77% está en control en los establecimientos de atención primaria. En tanto, entre 2023 y 2024, ha existido un aumento significativo en la población menor de 19 años, que se encuentra bajo control.

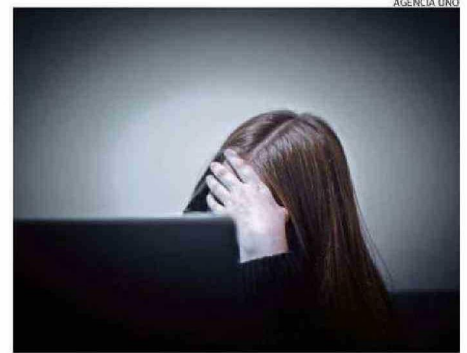
La Dra. Denisse Oliva, psiquiatra del Departamento de

Salud Mental del Servicio de Salud Ñuble (SSÑ), recalcó que, "la realidad de nuestra región es que un 23% de la población presenta problemas de salud mental, de las cuales el 77% está en control en los establecimientos de atención primaria. Con el objetivo de realizar un abordaje integral, hemos reforzado los equipos, incorporando profesionales y generando

cambios significativos, priorizando la oportunidad, por ejemplo, abarcando la población infantil y adolescente", agregando que "entre 2023 y 2024, hemos tenido un aumento significativo en la población menor de 19 años, que se encuentra bajo control. Esto no significa que tengamos más niños o niñas enfermas; al contrario, tenemos la oportunidad

de poder brindarles atención, con equipos que no solo están presentes a nivel local, sino que también se desplazan a diferentes territorios. Este es un desafío que no solamente afecta el entorno general, sino que también al laboral".

Finalmente la Dra. Oliva añadió que, "en el ámbito laboral, hemos observado que más del 50% de las enferme-



AGENCIA UNO

23% DE ÑUBLEÑOS ENFRENTA PROBLEMAS DE SALUD MENTAL.

dades profesionales hoy en día están asociadas a problemas de salud mental. Los requerimientos también han aumentado aproximadamente

un 38% entre 2022 y 2023, lo que significa que tenemos el desafío de extender las prestaciones de salud mental en los diferentes espacios".