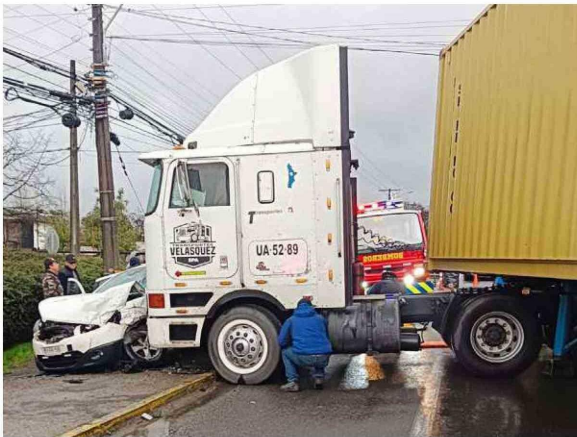


Se informó de nueve personas lesionadas, derivadas hasta centros asistenciales de Peumo.



Grave accidente vehicular ocurrido este martes en la comuna de Peumo.

# Nueve personas lesionadas dejan accidente vehicular en Peumo

FERNANDO ÁVILA F.

Un grave accidente vehicular se produjo pasado el mediodía de este martes en la comuna de Peumo, sector La Esperanza. Bomberos fueron despachados debido a que un camión de alto tonelaje y tres vehículos menores se vieron involucrados en el hecho, lo que provocó la interrupción de la ruta en ambos sentidos. Hasta el lugar de la emergencia también acudió personal de carabineros, bomberos con 16 voluntarios y del municipio local, derivando a nueve lesionados hasta el Cesfam local, que se encontraba en las cercanías del lugar del accidente. Cabe mencionar que el vehículo marca Nissan color blanco, pertenece al Servicio de Salud O'Higgins, indicándose que los lesionados viajaban principalmente en los vehículos menores resultaron con lesiones de diversa consideración. Debido a que los equipos de emergencia se encontraban trabajando

en el lugar, los conductores que circulaban por la ruta debieron optar por vías alternativas, entre ellas ingresar por la comuna de Pichidegua. Según lo informado por carabineros, se trató de una colisión por alcance en la Ruta H-66G, kilómetro 40 de Peumo constando que el automóvil patente RZDT-64, en momentos que se dirigía de Oriente a Poniente por dicha ruta, efectúa un viraje hacia sur, siendo colisionado por el automóvil patente DTHH-56. A raíz de lo anterior se produce una colisión por alcance de entre cuatro vehículos, resultando nueve personas lesionadas, según los primeros informes todas de carácter leve, derivados posteriormente hasta el Hospital de Peumo. A través de un comunicado de prensa desde el Servicio de Salud señalaron: "informamos que en dicho móvil se trasladaban el conductor con 4 ocupantes pertenecientes al Subdepartamento de



Uno de los vehículos involucrados pertenece al Servicio de Salud O'Higgins.

Participación Ciudadana y Trato al Usuario. Producto del accidente los ocupantes fueron trasladados a los hospitales de Peumo y San Vicente. Están estables y a la espera de ser rescatados por la Mutual de Seguridad, debido a que corresponde a un accidente laboral. ©



Se investiga la causa exacta que provocó el accidente.