

BeLoop: un software para facilitar el cumplimiento de la Ley REP

Desde Valparaíso, la startup busca ser una aliada para las empresas en su gestión ambiental, promoviendo responsabilidad en el envasado y embalaje de productos, ayudándoles a reducir su contaminación y evitar multas que pueden llegar hasta 800 millones de pesos.

Un producto circular con baja huella a un par de clics es lo que promete el software de BeLoop, una startup que desde Valparaíso busca marcar un antes y un después en soluciones ambientales para las empresas. En particular, se compromete a garantizar el cumplimiento de la Ley de Responsabilidad Extendida del Productor (Ley REP) a través de un sistema de herramientas digitales.

Desde 2016, la Ley REP exige a productores de productos prioritarios como neumáticos, envases y embalajes, aceites lubricantes, aparatos eléctricos y electrónicos, pilas y batería, gestionar de manera responsable el ciclo de vida completo de sus productos, es decir, hasta el momento de su desecho.

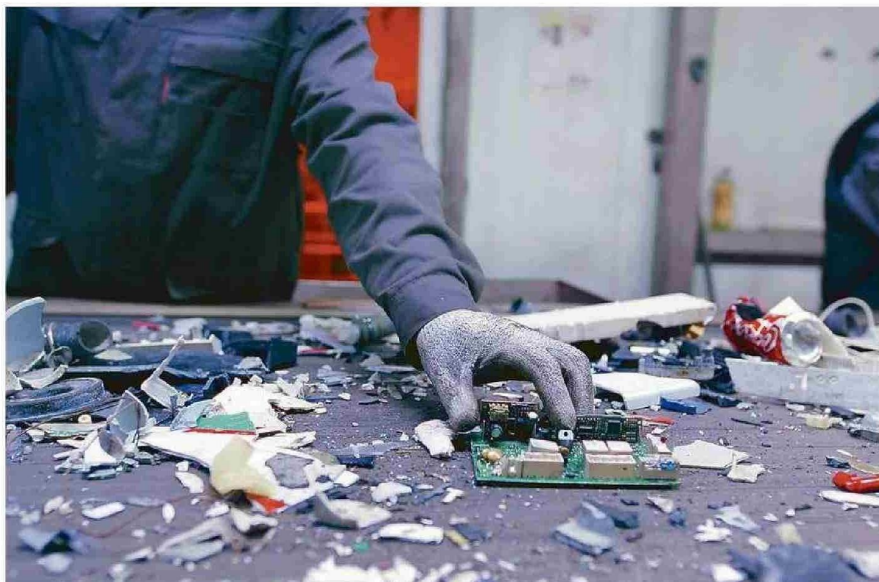
De ahí nace la idea de Gabriel Sanllehi y Darlyn Riquelme, cofundadores de BeLoop. Cuando recién se iniciaba la pandemia, vieron la manera de emprender desde casa en un negocio de software. Interesados en la economía circular, notaron que las grandes empresas estaban bastante avanzadas en sus políticas, mientras que a las pymes les faltaba asesoría. Durante 2023, pilotearon el proyecto con Laboratorio Chile, pero ya en febrero de este año se lanzaron a trabajar con clientes en modalidad suscripción. Desde entonces, Gabriel Sanllehi y su equipo ofrecen asesorías que prometen hacer un detallado análisis de cada empresa.

-¿Cuál es el trabajo que hace el software?

-En BeLoop atacamos tres áreas. Primero, vemos la regulación de productos certificados; aquí entra el tema del cumplimiento de la ley. En un segundo eje, trabajamos la sustentabilidad de un producto, para luego ver, en tercer lugar, la cadena de suministros, es decir, todo lo que tiene que ver con costos y operación tradicional de una empresa. Buscamos generar una sinergia a través del uso inteligente de los datos, haciendo un análisis fino de envases y embalajes para que puedan medir su huella, cuánto están contaminando, de manera que puedan mejorar esos niveles. Con esto, las empresas pueden estar en cumplimiento con la ley y que eviten las multas que ahora se deberían venir a los próximos meses y pueden llegar hasta 800 millones de pesos.

-La plataforma funciona con dos módulos, Círculo M y D. ¿En qué consiste cada uno?

-El módulo D es para diagnosticar si una empresa está afectada o no a la Ley REP. La idea es que la empresa pueda entender de manera muy simple también si es que cumple con estándares internacionales, como de Normas ISO. Por otro lado, en el módulo M se mide el impacto de un producto, hay una metodología de análisis de ciclo de vida. Cargamos el inventario de componentes de



un producto, digitalizamos y llegamos a la huella total del producto.

-Además de asesorar para el cumplimiento, ¿tienen alianzas con recicladoras o empresas productoras de envases sustentables que recomiendan a sus clientes?

-Nosotros apoyamos a la empresa para que visualice muy bien cómo va a ocurrir ese cierre de ciclo del producto. Entonces, si éste se va a reciclar, generemos una alianza con una empresa que efectivamente permita reciclar este tipo de material. Estamos levantando distintas alianzas con recicladores, y, por otro lado, también "aguas arriba" o en la parte de la gestión en sí de los productos, estamos generando otros vínculos con empresas; por ejemplo, de marketing. Hemos ido entendiendo que resolver este desafío de la economía circular, de transicionar desde una economía tradicional o lineal, involucra muchas áreas que son muy importantes de tener en cuenta para generar un caso de éxito. Es súper importante que el producto sea rentable, si no es rentable, quizás va a tener que morir.

-¿Cómo les ha ido en la Región de Valparaíso?

-Nos ha costado poder trabajar con empresas de la región. Entendemos que quizás es por un tema de volumen, porque en Santiago hay muchas más empresas. Eso sí, hemos profundizado en educación, en formación continua en economía circular aquí. Tenemos un área en donde ofrecemos talleres y clínicas a emprendedores y empresas. En este caso, hemos estado trabajando mucho con el Centro de Desarrollo de Negocios de Valparaíso para poder ofrecer esto. De todas formas, buscamos tener más casos de éxito en la región con nuestro software.

-Muchas empresas se quejan del sacrificio económico que implica volcarse a lo circular, ¿cómo este software les ayuda en este sentido?



DARLYN RIQUELME Y GABRIEL SANLLEHI, COFUNDADORES DE BE LOOP.

-No es tan simple tomar buenas decisiones, y ahí es donde nuestro software puede ayudarle a tomar estas decisiones estratégicas de negocio de manera mucho más fácil, y a través de un modelo que no le significa un gran dolor al bolsillo. Eso es lo que estamos buscando finalmente y, claro, también poder multiplicar los productos circulares aquí en Chile y en el mundo. Queremos que sea muy fácil para una empresa, que a través de un par de clics puedan crear un caso de éxito de un producto circular que tenga una baja huella, que tenga un bajo costo y que eduque a sus consumidores de cómo esta empresa está contribuyendo al cambio. ●