

SE VE LA LUZ. ASI ESTAN LAS OBRAS AL INTERIOR DEL TUNEL que llegamos al otro lado firmo que se estan cum- reemplazaran las estruc- vicios del Biotren.

# Cómo funciona la seguridad en el interior de grandes hospitales

Desde Guillermo Grant Benavente e Higueras detallaron las medidas para resguardar a pacientes y funcionarios.

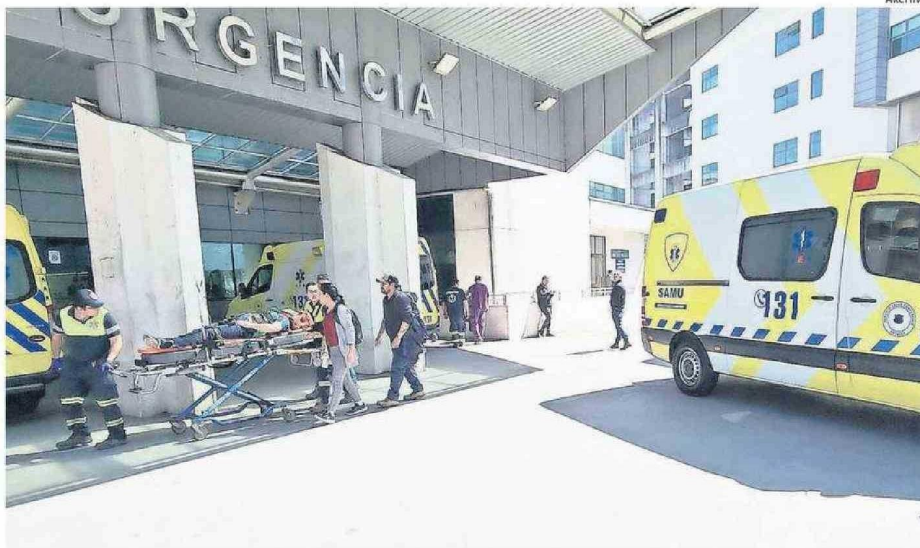
J. Pablo Fariña López  
 cronica@estrellaconce.cl

**T**ras varios hechos de violencia ocurridos en centros asistenciales municipalizados, actualmente funcionarios piden medidas que permitan reducir los riesgos de delitos o incidentes dentro de los recintos y se mantienen movilizados a la espera de acciones concretas.

La Estrella consultó por cómo se trabaja en materia de seguridad en los hospitales Guillermo Grant Benavente de Concepción e Higueras de Talcahuano.

Claudio Baeza, director del Hospital Regional, explicó que “hemos adoptado medidas importantes. La primera es reforzar con guardias de seguridad aquellas áreas específicas donde hay mayor afluencia de público, particularmente el servicio de urgencia y los accesos exteriores”.

Agregó que “la segunda medida es un control estricto de las personas que visitan a pacientes hospitalizados, a los que se les hace un registro completo. Lo otro son rondas constantes en el



EN EL HOSPITAL REGIONAL DE CONCEPCIÓN ESPERAN AUMENTAR LA CANTIDAD DE CÁMARAS DE SEGURIDAD EN EL RECINTO.

interior de establecimiento, pasillo y accesos”.

Por su parte, en el Hospital Higueras indicaron que hay un trabajador social de la unidad de acogida al usuario que realiza una entrevista los pacientes internados. También se define a un familiar que será el interlocutor válido con el establecimiento y los visitantes sólo pueden ingresar con un pase.

En infraestructura de

seguridad, desde el recinto chorero indicaron que “contamos con un servicio de empresa de vigilancia con más de 200 guardias, que están presentes en todos los puntos de ingreso y salida de los edificios y en pasillos de circulación de pacientes. Hay una red de cámaras de graba hasta 15 días. También contamos con barre-

ras o pórticos de control en entrada a estacionamientos y cierres perimetrales”. En la misma línea, el director del Hospital Regional explicó que “hay cámaras ubicadas en puntos estratégicos del establecimiento y esperamos el próximo año hacer una inversión importante para ampliar la capacidad en el hospital, para tener monitoreo por las 24 ho-

ras de los puntos de acceso y pasillos”.

**PRESENCIA POLICIAL**  
 Tanto el Hospital Regional e Higueras cuentan con al menos un funcionario de Carabinero de forma permanente, que realiza las coordinaciones necesarias en caso que se genere un procedimiento policial.  
 “Establecemos reuniones periódicas con nues-

tra área de seguridad y Carabineros. Tenemos protocolos específicos con ellos y Gendarmería, para el establecimiento. Además tenemos un funcionario policial que es punto fijo con conexión directa desde el servicio de urgencia”, relató el director del Hospital Regional.

Además recaló que “hay planes puntuales y definidos en situaciones de contingencia, emergencia o vulneración de seguridad del establecimiento, que nos permite actuar y dar respuesta de manera rápida al sitio en el cual está ocurriendo una situación que represente un riesgo”.

“Establecemos reuniones periódicas con nues-

“ Hay planes puntuales y definidos en situaciones de contingencia, emergencia o vulneración de seguridad”.

Claudio Baeza,  
 director Hosp. Regional

tra área de seguridad y Carabineros. Tenemos protocolos específicos con ellos y Gendarmería, para el establecimiento. Además tenemos un funcionario policial que es punto fijo con conexión directa desde el servicio de urgencia”, relató el director del Hospital Regional.

Además recaló que “hay planes puntuales y definidos en situaciones de contingencia, emergencia o vulneración de seguridad del establecimiento, que nos permite actuar y dar respuesta de manera rápida al sitio en el cual está ocurriendo una situación que represente un riesgo”.