

## Viña La Rosa celebró 200 años de historia vitivinícola

Claudio Cilveti, gerente general, y Angélica Valenzuela, directora comercial, ambos de Vinos de Chile, junto a Jaime Ríos, presidente, y Sergio Allard, director, ambos de Viña La Rosa.

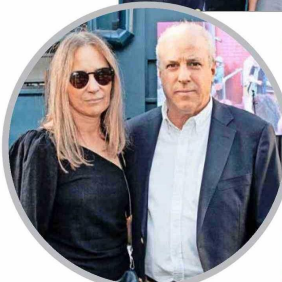


Con un evento en el hotel boutique Casa Cecilia, Viña La Rosa conmemoró su bicentenario, destacando su trayectoria vitivinícola de más de seis generaciones de la familia Ossa.

El encuentro reunió a colaboradores, clientes y amigos de la marca, quienes pudieron conocer nuevos vinos y una renovada imagen de su packaging, una propuesta que conecta su esencia con una mirada contemporánea y moderna. Además, se rindió un emotivo homenaje a su legado familiar, con palabras que destacaron el aporte de cada generación en la construcción de esta historia.



Juan Ignacio López, gerente de Finanzas Corporativo de La Rosa Sofruco, junto a Gonzalo Pooley, gerente de Grupo Agrícola, y Juan Pablo Bravo, gerente zonal Grandes Empresas, ambos de Banco de Chile.



Marisol Mosqueira y Francisco Rencoret, gerente comercial de Sofruco Alimentos.

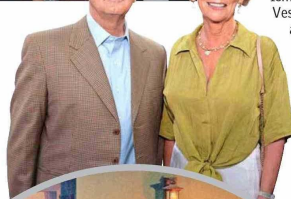


Daniel Eyzaguirre, gerente general corporativo de La Rosa Sofruco; Felipe Larraín, director de Clapes UC; Catalina Nazar y Benjamin Ossa, presidente de La Rosa Sofruco.

Cristián Urzúa, gerente comercial; Cynthia Ortiz, enóloga; Pilar Marambio, Export manager, y Gonzalo Cárcamo, enólogo jefe, todos de Viña La Rosa.

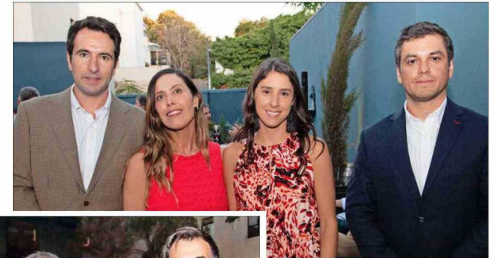


Ismael Ossa y Vesna Rojic, ambos directores de Viña La Rosa.



Felipe Larraín, director de Clapes UC; Luis Chadwick, director de La Rosa Sofruco; Felipe de Solimihac, director de Viña La Rosa, y Pedro Pablo Díaz, gerente Agroindustria de Sofruco Alimentos.

Con un brindis se dio inicio a la celebración de los 200 años de la Viña La Rosa.



Juan Antonio Ruiz, subgerente comercial; Consuelo Mardones, jefa de Marketing y Comunicaciones, y Magdalena Pozo, KAM, los tres de La Rosa Sofruco, junto a Mauricio Carrasco, KAM Fruta Fresca de Sofruco Alimentos.



Hugo Poblete, gerente Agrícola Corporativo de La Rosa Sofruco, y Francisco Benaprés, socio de Benaprés y Lyon.