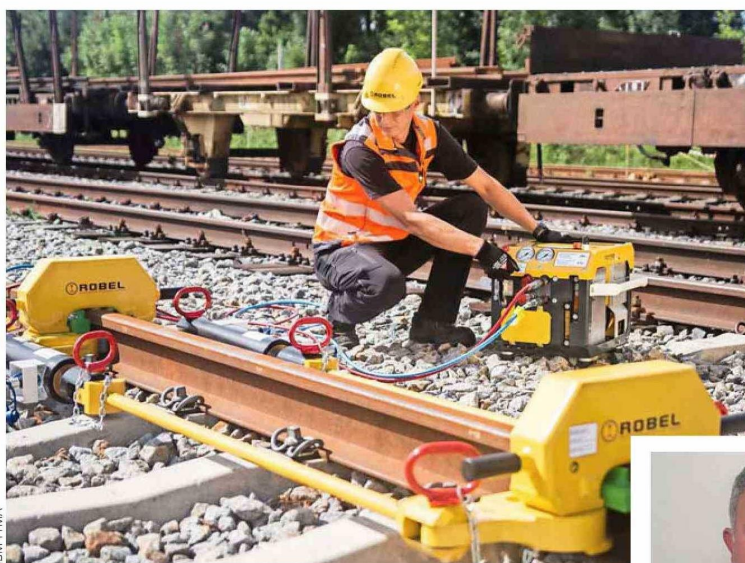


IBD TYMA:

Tecnología y sostenibilidad para el transporte del futuro

IBD TYMA forma parte del importante grupo IBD Chile, empresa con vasta trayectoria técnico-comercial enfocada a generar valor al rubro ferroviario.



IBD TYMA forma parte del importante grupo IBD Chile, empresa cuyo objetivo es generar valor al rubro ferroviario.



Marck Smol, gerente de IBD Tyma.

En medio de una creciente demanda por medios de transporte sostenibles y eficientes, el sector ferroviario en Chile se perfila como una de las industrias con mayor potencial de crecimiento.

Marck Smol, gerente de IBD Tyma, sostiene que, en este escenario, la tecnología ferroviaria avanza a pasos de gigante en el país, con equipos y servicios de primer nivel, destacando por su competitividad.

“El transporte ferroviario contribuye con beneficios clave, como la reducción de accidentes, mayor rapidez y un menor impacto ambiental. Específicamente en Chile, la industria ferroviaria está ganando terreno gracias a la adopción de nuevas tecnologías, así como integrando equipos avanzados que le permitan ser altamente competente”, comenta Smol.

Para apoyar a las empresas del rubro, IBD Tyma, miembro del grupo IBD Chile, colabora estrechamente con Robel Bahnbaumaschinen, firma alemana líder en equipos para la mantención y construcción de vías.

Los equipos de Robel Bahnbaumaschinen no solo cumplen con los más altos estándares de calidad y seguridad, sino que se alinean con los objetivos de sostenibilidad de la industria ferroviaria. Incluyen motores que van desde combustión convencional, hasta innovadores sistemas de baterías diseñados para minimizar el impacto ambiental y mejorar la ergonomía de los operarios.

SOPORTE LOCAL

Dada la importancia de mantener en óptimas condiciones los equipos ferroviarios, IBD Tyma también se ha enfocado en crear alianzas con empresas técnicas locales para el mantenimiento preventivo de sus equipos.

“Esta sinergia con compañías chilenas es un valor agregado significativo para el mercado, permitiendo un servicio de mantenimiento ágil y especializado que respalda la continuidad de las operaciones ferroviarias”, comenta Smol.

Sumado a lo anterior, IBD

Tyma ofrece soporte técnico-comercial a sus clientes, desde cotizaciones y capacitaciones, hasta el uso especializado de herramientas, demostrando su compromiso en acompañar el crecimiento del sector ferroviario chileno.

Así, gracias al respaldo de empresas nacionales e internacionales de primer nivel, IBD Tyma apoya la industria ferroviaria chilena para posicionarse como un aliado clave en la transición hacia un transporte ecológico y eficiente.

IBD Tyma está ubicada en Seminario 138, Providencia. Para información llame al +56 9 5218 6370 o escriba un correo a mamol@ibd-team.com.