

Destino **Innovación**

## DESTINO INNOVACIÓN EPISODIO 37

# Descentralizando la innovación: lo que se puede aprender de la experiencia de Suiza desde este lado del mundo

**CON EL AUSPICIO DE ARAUCO, AIEP Y DUOC.** En el episodio 37 de Destino Innovación, Regula Brand, encargada de Asuntos Económicos y jefa subrogante del Swiss Business Hub de la Embajada de Suiza en Chile, y Andrés Mitnik, fundador de la start up Strong by Form, conversaron acerca de la descentralización de la innovación a nivel nacional y empresarial y de cómo las políticas públicas pueden promover la autonomía y la colaboración regional y sectorial.



ESCANEA ESTE QR EN TU SMARTPHONE PARA VER EL EPISODIO 37 DE DESTINO INNOVACIÓN EN SOYTV.CL

AUSPICIO:



La descentralización no solo fortalece la autonomía y la participación ciudadana, sino que también impulsa la innovación y el desarrollo económico a través de la creación de hubs y clusters regionales. Suiza es un ejemplo sobresaliente de cómo un sistema descentralizado puede fomentar un entorno propicio para la innovación y el crecimiento económico.

En efecto, en Suiza la descentralización ha permitido la formación de hubs y clusters en diferentes regiones, cada uno especializado en sectores económicos específicos. Por ejemplo, la región de Zurich es conocida por su fuerte enfoque en las finanzas y las tecnologías de la información, mientras que la región de lausana se destaca en biotecnología y ciencias de la vida. Estos clusters no solo generan empleo y crecimiento económico, sino que también facilitan la colaboración entre empresas, instituciones académicas y centros de investigación.

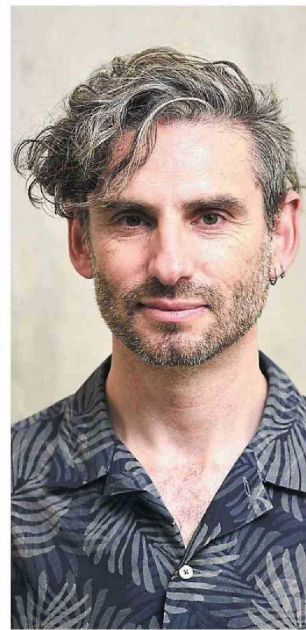
La existencia de estos hubs regionales fomenta un ecosistema de innovación al proporcionar un entorno en el que las empresas pueden beneficiarse de la especialización y la experiencia local. Los clusters facilitan la transferencia de conocimientos y la cooperación entre empresas de diferentes tamaños, lo que impulsa el desarrollo de nuevas tecnologías y la adopción de innovaciones.

Este fue el tema que se abordó profundamente en el episodio 37 de Destino Innovación. Allí, Regula Brand, encargada de Asuntos Económicos y jefa subrogante del Swiss Business Hub de la Embajada de Suiza en Chile, y Andrés Mitnik, fundador de Strong by Form, conversaron con Isidora Undurraga acerca de la descentralización de la innovación a nivel nacional y empresarial. Juntos examinaron el caso de Suiza y cómo las políticas públicas pueden promover la autonomía y la colaboración regional y sectorial, además de cómo las empresas pueden fomentar un entorno innovador y adaptable.

"La innovación no es solo una estrategia empresarial en Suiza; es una necesidad profundamente arraigada en las características y limitaciones del país", señala Regula Brand, quien explica que la falta de recursos naturales y la elevada estructura de costos en Suiza han obligado al país a convertir la innovación en el pilar fundamental de su economía.

A partir de ello, agrega, Suiza ha tenido que enfocarse en lo que realmente posee: su capital humano, lo que sumado a la carencia de recursos naturales ha sido el catalizador para que este país europeo de 8,7 millones de habitantes se convierta en un líder mundial en innovación, apostando por la calidad y la tecnología como sus principales ventajas competitivas.

Lo cierto es que la innovación en Suiza no surge simplemente del deseo de ser competitivo, sino de una presión constante para mejorar y optimizar procesos. "Suiza es conocida por ser un lugar con un alto costo de vida y, en



consecuencia, los costos de producción también son elevados. La mano de obra es costosa, lo que obliga a las empresas a innovar para ser más eficientes, acelerar procesos y mejorar su entorno operativo", explica Brand. Este enfoque en la eficiencia y la mejora continua es esencial para que las empresas suizas se mantengan competitivas en un mercado global donde no pueden competir en precio.

La necesidad de innovar es aún más crítica para las empresas exportadoras, que representan una gran parte de la economía suiza. "Dos de cada tres francos generados por nuestras empresas provienen del extranjero", señala Brand, lo que subraya la dependencia de Suiza en los mercados internacionales. Para estas empresas, la innovación no es opcional; es la única manera de sobrevivir y prosperar en un entorno global competitivo donde la calidad y la tecnología son las claves del éxito.

E incluso va más lejos, señalando que la innovación no solo es una herramienta para el crecimiento, sino que "es el motor que impulsa toda nuestra economía", que surge "adiverte" de la combinación de una fuerza laboral altamente calificada, un enfoque en la eficiencia y un compromiso con la calidad, que ha permitido a Suiza superar sus limitaciones geográficas y convertirse en un referente mundial en innovación.

## Tres

millones de vistas tienen los 37 episodios de Destino Innovación en SoyTV.

### DE MADERA

Andrés Mitnik es cofundador y CEO de Strong by Form, una startup líder en el desarrollo de soluciones estructurales ligeras y biocompuestas en base a madera que, a partir de tecnología digital y fabricación robótica, aprovecha su inteligencia natural para afianzar un futuro sostenible. Esto da como resultado un compuesto natural "biopolímero", altamente resistente y maleable usado para la industria de la construcción e incluso au-

tomotriz. En 2020, fueron premiados como la Startup del año, en galardón entregado por El Mercurio y la Embajada Suiza, que les permitió realizar una gira por el país helvético. Y recientemente, acompañó la delegación presidencial que estuvo de gira en Suiza, Alemania, Suecia y Francia. "Es una súper buena oportunidad para que podamos compartir con autoridades y contarles desde la experiencia qué es lo que necesitan las startups y el tipo de políticas públicas", señaló Mitnik en ese momento.

En un mundo donde la sostenibilidad y la innovación se han convertido en pilares fundamentales para el desarrollo industrial, Strong by Form, una empresa de tecnología Deep Tech, está revolucionando la forma en que utilizamos los recursos naturales. "Somos una empresa de tecnología que se especializa en combinar hardware y software para impactar el mundo físico", explica Mitnik, quien agrega que han logrado crear una nueva forma de utilizar la madera, convirtiéndola en un biomaterial flexible y sostenible, probablemente el más versátil que existe, con un rango de aplicaciones sumamente amplio.

La innovación de Strong by Form no solo se basa en el aprovechamiento de los recursos naturales, sino también en una profunda conexión con la inteligencia natural de los árboles. "En ese sentido, Mitnik destaca los estrechos vínculos de la empresa con Suiza, país que ha influido significativamente en su desarrollo. "Recuperamos la inteligencia natural de los árboles para fabricar materiales tan resistentes como los que producimos. Esta innovación, que combina fibras y formas, se inspiró en Suiza", señala.

Asu juicio, Chile con sus abundantes recursos naturales, energía renovable y plantaciones forestales certificadas, ofrece un terreno fértil para este tipo de innovaciones. Sin embargo, Mitnik señala que el verdadero desafío radica en agregar valor a estos recursos. "Chile y Nueva Zelanda tienen industrias forestales de tamaño similar, pero Nueva Zelanda cuenta con 13 veces más empresas que agregan valor a la madera. Esto demuestra que no basta

con tener recursos, sino que lo importante es qué hacemos con ellos", subraya el CEO de la startup.

La mentalidad de agregar valor es algo que Strong by Form ha adoptado de Suiza. "Acá las empresas están obligadas a innovar y agregar mucho valor para sobrevivir, y eso es lo que hemos querido replicar en nuestra empresa. Nadie aquí gana el sueldo mínimo, porque todos forman parte de un sistema que busca maximizar el valor", afirma.

En este sentido, Mitnik compara su negocio con la Fórmula Uno: "Cuando estás en la cresta de la ola, la única opción es seguir avanzando, porque siempre habrá alguien que intente superarte. Si estás en el negocio de agregar valor, la competencia te impulsa a mejorar continuamente. En cambio, si estás en el 'commodity', te mueves más lentamente, arrastrado por las olas del mercado".

Esta filosofía, tomada de la cultura suiza, es la que ha permitido a Strong by Form posicionarse en la primera línea de la innovación, transformando la madera en un material del futuro, altamente valorado en mercados donde la sostenibilidad es crucial.

Pero hay otro aspecto que Mitnik considera clave: las particularidades del sistema capitalista suizo y cómo la competencia entre cantones ofrece un modelo a seguir para Chile en su camino hacia la innovación. "Suiza, con su estructura federal, se divide en cantones, que funcionan como estados con una notable autonomía. Cada cantón compete por atraer proyectos y empresas, no a través de subsidios o incentivos financieros, sino ofreciendo un ecosistema favorable y especializado. Esta competencia se basa en lo que cada región puede ofrecer en términos de infraestructura, redes empresariales, y colaboración académica", señala.

Mitnik relata cómo esta competencia es evidente cuando uno se mueve dentro de Suiza. "Siempre hay alguien de algún cantón que te dice: 'Oye, piénsalo, instala tu oficina aquí'", comenta. Por ejemplo, en la región de Ginebra o Berna, se ofrece un ecosistema completo respaldado por empresas locales y universidades que se especializan en áreas específicas, proporcionando a las startups un entorno ideal para crecer.

Desde su perspectiva, Chile podría beneficiarse enormemente de adoptar un enfoque similar al suizo, pues cree que la descentralización es clave para maximizar el talento y los recursos en todo el país, no solo en Santiago. "Si tenemos una zona relegada, estamos perdiendo la oportunidad de descubrir ese talento que está ahí", afirma.

Regula Brand confirma esta diversidad cantonal, que se refleja en la vida diaria. Según comenta Brand, viajar de un cantón a otro puede sentirse casi como visitar un pequeño país diferente, y eso dentro de un país ya de por sí pequeño. "Esta diversidad se extiende a la economía, donde clusters geográficos especializados, como el farmacéutico en Basilea o el tecnológico en otras regiones, han fomentado gracias a la concentración de talento en dichas áreas", sostiene.

A ello suma el sistema educativo suizo, como otro de los factores que contribuyen al éxito económico del país. "Con un enfoque en la formación dual, donde los estudiantes combinan la educación teórica con la práctica laboral en empresas, Suiza ha logrado formar a una población altamente capacitada, con solo el 30% de sus ciudadanos obteniendo un título académico. Este enfoque práctico no solo prepara a los jóvenes para el mercado laboral desde temprana edad, sino que también atrae a multinacionales que buscan establecerse en un entorno con talento especializado", asegura, siendo "desde su mirada" un ejemplo de cómo la diversidad, la autonomía cantonal y un sistema educativo enfocado en la práctica pueden coexistir y fortalecerse mutuamente, haciendo de este país un modelo de éxito en múltiples aspectos.