

ALERTA MUNDIAL POR LA MPOX “VIRUELA DEL MONO”

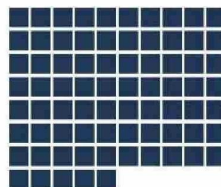
AMENAZA DE UN EXTRAÑO VIRUS



La Mpox (ex viruela del mono o símica) es una enfermedad provocada por virus. Originalmente, se presentó en simios y otros animales, pero posteriormente se transmitió de los animales a las personas (zoonosis viral). Luego se sumó la transmisión de persona a persona. Produce síntomas parecidos a los que se observaban en los pacientes de viruela en el pasado, aunque menos graves.

■ CIFRAS

16.000
 CASOS NOTIFICADOS EN EL MUNDO



75
 PAÍSES CON CASOS DE INFECTADOS

■ EN CHILE

El Ministerio de Salud, a través de su **Departamento de Epidemiología**, inició la vigilancia de este evento según las recomendaciones internacionales:

- ▶ Alerta a la red nacional de epidemiología.
- ▶ Inicio de la vigilancia de viruela del mono.
- ▶ Implementación de formulario electrónico para la notificación de casos.
- ▶ Reforzamiento de las capacidades de laboratorio.



El **primer caso en humanos** ocurrió en **1970** en el continente africano, en la **República Democrática del Congo (RDC)**.

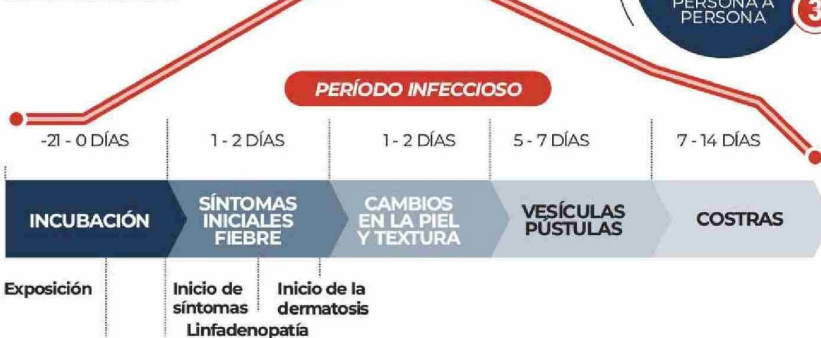
■ SÍNTOMAS Y EVOLUCIÓN

El principal efecto del contagio son las **lesiones de la piel** o de las **mucosas**, que pueden ser planas o elevadas, llenas de líquido claro o amarillento. El número de lesiones varía, pueden ser pocas o muchas y tienden a concentrarse en la **cara, palmas de las manos, plantas de los pies, boca, en área genital y anal**. Estas lesiones **forman costras que luego se secan y se caen**.



■ TRANSMISIÓN

EVOLUCIÓN EN DÍAS



■ PERÍODO DE INFECCIÓN

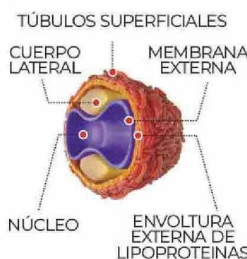
PERÍODO DE INVASIÓN (Entre los días 0 y 5)
 Fiebre, dolor de cabeza intenso, inflamación de los ganglios linfáticos.

PERÍODO DE ERUPCIÓN CUTÁNEA (Entre 1 y 3 días desde el inicio de la fiebre)
 Aparecen las distintas fases del **exantema** (área de piel que cambia de color o textura), afecta primero al **rostro** y luego al **resto del cuerpo**.

■ LESIONES (Mayor ocurrencia)



■ EL VIRUS



El virus **viruela símica**, una especie del género Orthopoxvirus de la que existen dos clados (ramas) diferentes: **I y II**.

■ PREVENCIÓN

Reducir el riesgo de transmisión de persona a persona. El contacto estrecho con pacientes infectados constituye el factor de riesgo más importante de infección. Es preciso evitar el contacto físico estrecho con las personas infectadas. Lavarse las manos si se estuvo en contacto con un contagiado y aislarlo en su casa o en centros de salud.