

DURANTE SEPTIEMBRE SE ESPERA COMPLETAR LA EXCAVACIÓN EN EL CERRO CHEPE CON LA APERTURA DEL LADO NORTE

Ratifican puesta en servicio de nuevo Puente Ferroviario para fines de 2025

EFE Sur confirmó el plazo de la obra y fijó en 54% el estado de avance del proyecto, el que incluye un nuevo túnel. Además, se indicó que esperan retomar la normalidad de las operaciones en Biotren la próxima semana.

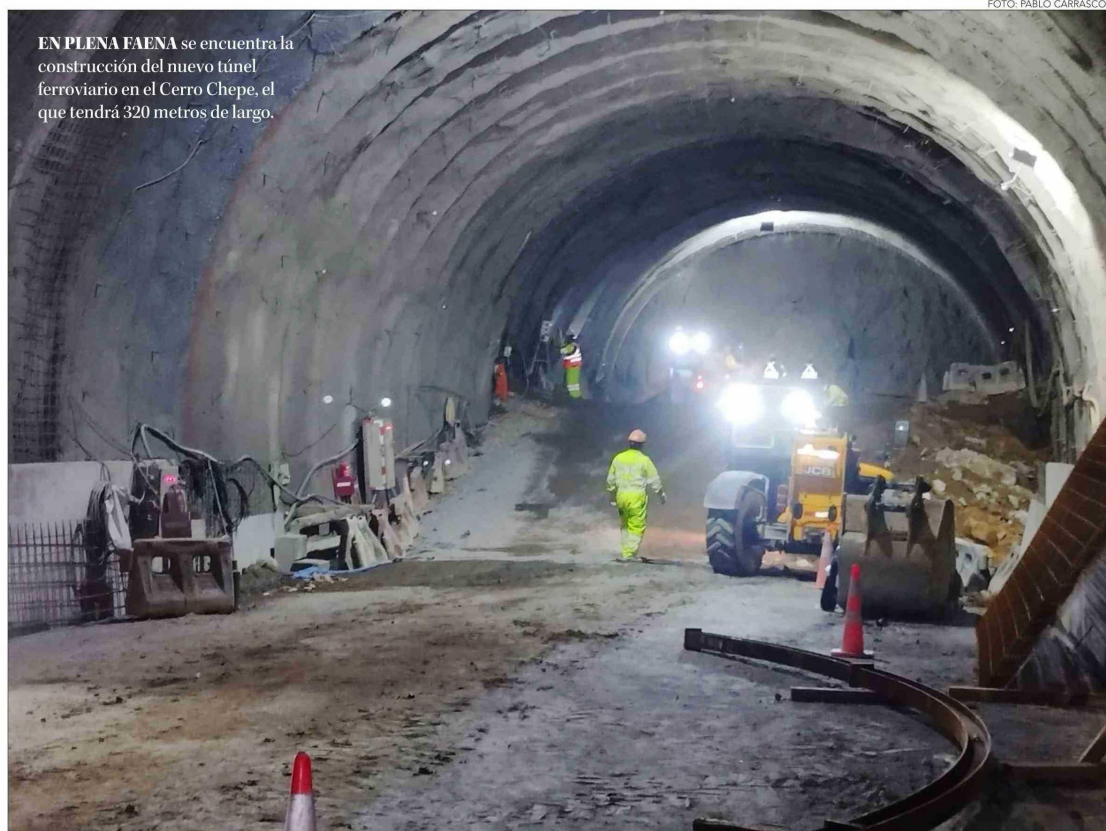


FOTO: PABLO CARRASCO P

EN PLENA FAENA se encuentra la construcción del nuevo túnel ferroviario en el Cerro Chepe, el que tendrá 320 metros de largo.

bién han afectado a las compañías de telecomunicaciones con robos de equipos de respaldo de energía y en consecuencia han generado un daño mayor a los usuarios, a la calidad de vida de los usuarios", aseveró Silva.

20 millones de viajes

Pese a las contingencias, las autoridades y desde EFE Sur, esperan que el plan de inversiones que actualmente ejecuta traiga las mejoras en la calidad del servicio que se esperan, en especial en la Línea 2 del Biotren. Y el primer paso para ello, se registrará a contar de 2026 cuando ya en operaciones el nuevo Puente Ferroviario y con los 2 nuevos trenes que llegarán el segundo semestre del próximo año, se puedan hacer trenadas más largas que permitan movilizar a una mayor número de pasajeros, como lo explicó el propio Nelson Hernández.

"Actualmente circulan en un determinado itinerario, un tren que tiene tres coches, a futuro van a poder circular en ese mismo horario, un tren que tiene seis coches. O sea, se va a duplicar la capacidad para los pasajeros al sur del Biobío", agregó el representante de EFE Sur.

Para que esto ocurra y tal como lo informó Diario Concepción, además de los trenes, se requiere ampliar la capacidad eléctrica en la Línea 2 y ampliar las estaciones para que las personas puedan abordar y bajar con seguridad de estos convoyes de 6 carros.

Dichos trabajos están en proceso de licitación y el otro próximo a serlo, de modo, de permitir el crecimiento exponencial en el número de viajes que proyecta la estatal ferroviaria.

"Nosotros en este momento estamos trasladando del orden de 12 millones de pasajeros anuales por lo tanto vamos a tener una oferta para poder solventar del orden de más de 20 millones de pasajeros o viajes anuales", cerró Hernández.

Pablo Carrasco Pérez
 pablo.carrasco@diarioconcepcion.cl

Quedan 14 meses de trabajo, pero si nada extraordinario ocurre, en diciembre del próximo año, el nuevo Puente Ferroviario, que se construye para unir ambas riberas del río Biobío, estará en operaciones.

Así lo ratificó la Empresa de Ferrocarriles del Estado, a través de su filial en la zona (EFE Sur), luego de una visita a las obras de construcción del nuevo túnel que permitirá precisamente acceder al viaducto.

"Efectivamente, estamos visitando la construcción del túnel que conec-

270 millones de dólares

es la inversión para la construcción del nuevo Puente Ferroviario y el nuevo túnel de acceso, según EFE Sur.

ta con el nuevo Puente Ferroviario que en conjunto tienen un 54% de avance y esperamos que hacia fines del 2025 estén en operaciones para el servicio de Biotren, que diariamente circula al sur del Biobío, pero

también para los trenes de carga que mejoran la competitividad de la Región", sostuvo Nelson Hernández, gerente general de la compañía.

Vandalismo

En este sentido Hernández, también se refirió a los problemas de operación que han tenido estos últimos días debido al robo de cables y al daño sufrido por la fibra óptica en un sector aledaño al actual Puente Ferroviario, a lo que sumaron inconvenientes eléctricos en Coronel, lo que se ha traducido en retrasos y 10 servicios menos en la Línea 2, los

que deberían quedar solucionados al finalizar la presente semana.

Por ello, el seremi de Transportes, Héctor Silva, expresó que este tipo de hechos, van a ser perseguidos penalmente por el enorme daño que causan a miles de personas.

"Desde el Ministerio del Transporte, en coordinación con el Ministerio del Interior, estamos solicitando que se reactive y que tomen aún más fuerza todos los trabajos investigativos y persecutorios de este tipo de delitos, que no solamente han afectado a EFE, también han afectado a las compañías eléctricas en robos de cable, tam-

OPINIONES

Twitter @DiarioConce
 contacto@diarioconcepcion.cl