

ESTACIÓN ENTEL LA MONEDA: POR QUÉ LA CÉNTRICA PARADA DEL METRO CAMBIÓ SU NOMBRE

Inauguradas con un año de diferencia, en la década de los setenta, la historia une a la Torre Entel y la estación de metro homónima de la casa de Gobierno, dos iconos de la capital que ahora conmemoran en conjunto, con un nuevo nombre simbólico, los 60 años de la empresa de telecomunicaciones.

Corria el gobierno de Eduardo Frei Montalva cuando comenzó, en 1969, la construcción de la Línea 1 del Metro de Santiago. Para entonces, la capital vivía un momento clave en el desarrollo de infraestructura para proyectarse como una capital más moderna y capaz de responder a las necesidades del acelerado crecimiento demográfico que había tenido en los 20 años anteriores.

Un proyecto esencial en la planificación que se había trazado para Santiago a comienzos de esa década era, justamente, el Metro. Inaugurada en 1975, en sus inicios la Línea 1 del nuevo medio de transporte se extendía desde la estación La Moneda hasta San Pablo. Tres años después amplió su red con la Línea 2, conectando desde Los Héroes a Lo Ovalle. Actualmente, el Metro de Santiago posee 143 estaciones que cuentan con el 100% de cobertura móvil en sus 149 kilómetros de red. Pero esta estructura solo era una parte de la conexión necesaria para la época.

En paralelo a la estación La Moneda se construía la icónica Torre Entel.

Ambos espacios emblemáticos hoy son recorridos por miles de personas al día y nacieron con un mismo objetivo: conectar.

El diseño de la torre se inspiró en la comunicación por señales de humo, lo que explica la ya tradicional forma de antorcha que se visualiza en sus 127,35 metros de alto. Desde su inauguración, en 1974, se convirtió en el punto principal de conexión telefónica de la época y un punto de referencia en la capital, pues hasta 1996 fue el edificio más alto de la ciudad.

No fue sencillo elegir un lugar para construir esa tremenda obra de ingeniería. "Su ubicación tenía que cumplir con muchos requisitos, como visibilidad para conectarse por microondas con las primeras estaciones de la red troncal norte y sur, y con los enlaces de irrigación a Valparaíso y a Talagante. Otras personas sugerían la punta del cerro San Cristóbal, pero

tenía varios inconvenientes. Ahí, no podríamos haber hecho esta torre, que tiene cuatro subterráneos, cada uno de 2.500 metros cuadrados, llenos de equipamiento. Una cosa es lo que se ve de la calle, pero abajo hay todo un mundo impresionante", señala Eduardo Carmi, ingeniero civil eléctrico, hoy con 83 años, quien entró a trabajar en Entel en 1965, cuatro años antes del inicio de la construcción.

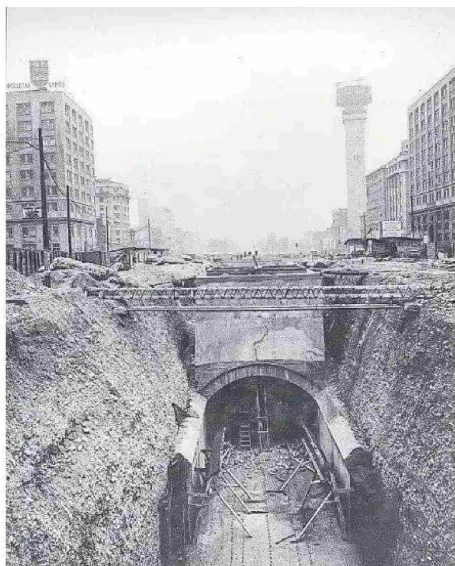
Historia compartida

Considerando que la estación La Moneda es la más cercana a la Torre Entel y que fue la primera de la red en contar con conexión a internet en 1999, las autoridades de Metro y de la firma de tecnología y telecomunicaciones

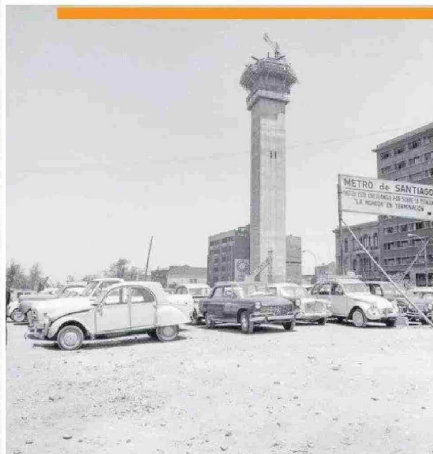
acordaron renombrar a esa estación como Estación Entel La Moneda, un hito en el marco de la celebración de los 60 años que cumple la empresa. Eso sí, el cambio no es definitivo: está vigente desde agosto y mañana es el último día.

"Estamos tremendamente contentos de celebrar nuestros 60 años junto a Metro, además porque ambas compañías compartimos historias. Las obras de la Torre Entel y metro La Moneda partieron en 1969 y 1970, y terminaron en 1974 y 1975, respectivamente. Es decir, dos símbolos de la conectividad y del progreso de la ciudad tienen una historia conjunta, la que se plasma hoy a través de una cobertura al interior de toda la red", detalla el gerente general de Entel, Antonio Büchi.

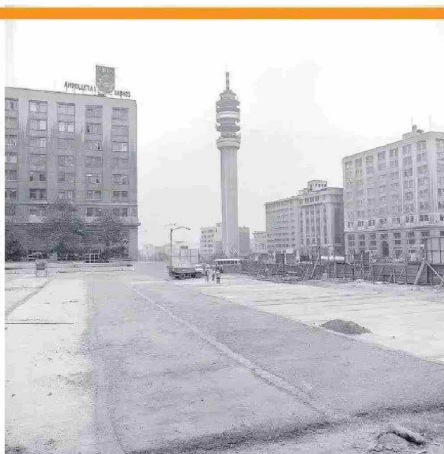
EN PARALELO A LA ESTACIÓN LA MONEDA SE CONSTRUÍA LA TORRE ENTEL. AMBOS ESPACIOS EMBLEMÁTICOS HOY SON RECORRIDOS POR MILES DE PERSONAS AL DÍA Y NACIERON CON UN MISMO OBJETIVO: CONECTAR.



Túnel por donde posteriormente se desplazarían los trenes del metro al llegar a estación La Moneda. A lo lejos, la Torre Entel.



Construcción de la torre junto a un estacionamiento con autos de la época, que posteriormente sería la estación de metro La Moneda.



Obras de la Línea 1 a los pies de la Torre Entel.