

Más allá del cobre: 30 años de Minera Candelaria en Atacama

Este 9 de marzo, la compañía cumple 30 años de vida. Una historia que se entrelaza con el progreso de Atacama. Tres décadas de contribución significativa al desarrollo económico y social de la región, con un firme compromiso con la seguridad, la sostenibilidad y el bienestar de sus trabajadores y comunidades vecinas.

Al conmemorar este importante hito en su historia, es un buen momento para reflexionar sobre los logros alcanzados por la compañía, las proyecciones de cara al futuro, sus principales desafíos y el importante rol que juega en el contexto socioeconómico de la región.

Hoy, con gran satisfacción, es posible ver que Minera Candelaria ha marcado importantes hitos que le permiten avanzar a paso firme hacia su consolidación como una empresa de excelencia, los que fueron posibles gracias al trabajo en equipo de quienes integran la compañía y que reflejan la pasión, el compromiso y la energía que todas y todos han puesto en este proyecto.

LA SEGURIDAD EL PRINCIPAL VALOR

Para Minera Candelaria, la seguridad de sus trabajadoras y trabajadores es lo más importante. Es un valor intransable y ninguna meta de producción o trabajo es más importante que la seguridad de las personas.

Los resultados demuestran que es un valor prioritario en la compañía y que paulatinamente va formando parte del ADN de las personas que trabajan en el Distrito. Este enfoque, que también es requerido en los mismos estándares a las empresas colaboradoras, le permitió a Candelaria alcanzar importantes resultados, lo que la hizo acreedora de un galardón de parte de la Asociación Chilena de Seguridad (ACHS) en reconocimiento a su buen desempeño en materia de seguridad durante 2024.

IMPACTO SOCIOECONÓMICO

Desde su inauguración en 1995, la compañía se ha convertido en un eje impulsor de progreso para la zona. No solo produce cobre, sino que también ha contribuido de manera significativa a la economía local, generando empleos de calidad, desarrollando proveedores y realizando inversiones sociales que han transformado positivamente las vidas sus comunidades vecinas.

Uno de los principales elementos que han ubicado a Candelaria como uno de los importantes ejes de la economía de Atacama es el impacto sobre el empleo. La compañía es la fuente laboral de 1.571 trabajadores propios, de los cuales un 15,7% corresponde a mujeres, y aproximadamente 4.000 contratistas; es decir, una fuerza laboral superior a 5.500 personas, que en un 93% residen en la región.

Para operar el complejo minero que considera mina, planta concentradora, talleres de mantención, planta desalinizadora, puerto y áreas de mantención, entre otras, se requiere la contratación de servicios y la compra de insumos que en aproximadamente un 28% y un 7% respectivamente, se adquieren a proveedores locales.

Del mismo modo, uno de los elementos que destacan en la gestión de la compañía es su contribución al desarrollo de las comunidades cercanas a sus operaciones. Esto, en el marco de la Política de Minería Responsable que rige su quehacer. En ese contexto, ha contribuido al desarrollo y bienestar de la Región de Atacama con la implementación de un Programa de Inversión Social con énfasis en proyectos en los ámbitos de salud,



Corte de cinta. Inauguración Minera Candelaria - 9 de marzo de 1995

educación, infraestructura, medio ambiente, cultura y fomento productivo.

Minera Candelaria es parte de la comunidad y trabaja codo a codo con sus vecinos y vecinas, para construir un futuro mejor para todas y todos. La compañía cree en el poder de la colaboración y el diálogo para generar valor compartido.

COMPROMISO CON EL DESARROLLO SOSTENIBLE

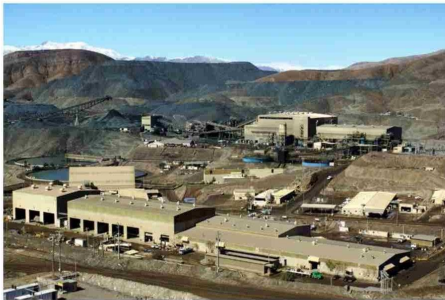
La sostenibilidad es el corazón de Minera Candelaria, que trabaja con tecnología y los más altos estándares ambientales para minimizar su impacto y proteger el valioso ecosistema de Atacama.

Fecha: 09-03-2025
Medio: Diario Chañarillo
Supl.: Diario Chanarillo
Tipo: Noticia general

Pág.: 9
Cm2: 228,8
VPE: \$ 183.043

Tiraje: 2.800
Lectoría: 8.400
Favorabilidad: No Definida

Título: Más allá del cobre: 30 años de Minera Candelaria en Atacama



En ese contexto un importante hito para la minería de la región fue la obtención del sello Copper Mark, que reconoce su compromiso con una producción de cobre de manera sustentable. Este sello es un marco de referencia para promover la producción responsable de cobre y reconoce el compromiso de la industria con la transición hacia energías verdes y los Objetivos de Desarrollo Sostenible de Naciones Unidas.

En materia de gestión hídrica, La planta desalinizadora, en operación desde 2013, le ha permitido a la compañía contar con una fuente sustentable de abastecimiento de agua para el proceso productivo. En la actualidad cubre con agua de mar desalinizada el 100% de sus requerimientos hídricos. Además, ha consolidado un sistema que permite la reutilización de agua en las operaciones que hoy, con un promedio sobre el 90%, es uno de los más altos de la minería chilena.

Con relación al cambio climático, el compromiso de Candelaria con el uso y consumo eficiente de la energía, así como impulsar el desarrollo de iniciativas de reducción de emisiones de GEI, se refleja en su Política Energética y un Sistema de Gestión de Energía certificado bajo la norma internacional ISO 50.001. Ejemplo de esta política es que durante 2023 y 2024 fue abastecida en un 100% con energía eléctrica proveniente de fuentes renovables.

Del mismo modo, destacan además sus iniciativas en materia de conservación de la biodiversidad, Ley REP y la promoción del reciclaje y la economía circular, entre otras.

LOGROS OPERACIONALES

Minera Candelaria aspira a ser una empresa donde las personas quieran trabajar, que utiliza procesos modernos, reconocida por su aporte a la comunidad y donde los trabajadores y trabajadoras se puedan desarrollar y proyectar. Los logros alcanzados por la compañía son producto de la colaboración, coordinación y disciplina que ha alcanzado el equipo de trabajo.

En ese sentido, desde sus inicios ha sido pionera y ha marcado hitos relevantes en la minería de Atacama y en el desarrollo de importantes proyectos, tanto operacionales como de inversión social, como por ejemplo la primera planta desalinizadora en operación en la región, certificaciones ambientales, de seguridad y de eficiencia energética, proyectos para asegurar la continuidad operacional, programas de formación de aprendices para la minería e importantes proyectos de infraestructura y equipamiento comunitario para Tierra Amarilla, Caldera y Copiapó, entre muchos otros.

Estos hitos representan un gran avance y demuestran que la compañía va en la dirección correcta. Éstos sólo han sido posibles porque, por ejemplo, se han fortalecido las capacidades y habilidades de los trabajadores y trabajadoras a través de los programas de diplomado para supervisores y de la certificación de competencias del equipo de operaciones y mantención; y también, porque decidió que no sólo quería asentar una cultura más disciplinada y coordinada, sino que tomó la decisión de potenciarla y fortalecerla, haciéndola más diversa, equitativa e igualitaria.

DIVERSIDAD E INCLUSIÓN

El compromiso que Minera Candelaria impulsa para incorporar cada vez a más mujeres en sus operaciones responde a una visión de negocio de largo plazo que asume y reconoce el valor que la inclusión femenina -ha tenido y seguirá teniendo- en el desarrollo y potencial de la empresa. Es por eso que todas las iniciativas que se han generado hasta ahora tienen como propósito -no solo incorporar más mujeres- sino que desarrollar capacidades y habilidades, enriquecer visiones, sumar nuevas formas de hacer las cosas, todas ellas destinadas a fortalecer la diversidad, igualdad y equidad en todos los ámbitos.

En ese contexto, un importante hito para la minería de Atacama fue la certificación en la Norma Chilena 3262 (NCh

3262), que conlleva la implementación de un Sistema de Gestión de Igualdad de Género y Conciliación de la Vida Laboral, Familiar y Personal (SGIGC). Si bien este fue un logro importante para la Compañía, que se alcanzó gracias al trabajo y compromiso de todo el equipo, esta certificación es el primer paso en el compromiso de ser una empresa diversa, equitativa e igualitaria, que la posiciona como un referente en el rubro y como una de las primeras mineras de la región de Atacama en obtenerla.

DE CARA A LA MINERÍA DEL FUTURO

La visión de Candelaria es ser una operación de clase mundial que contribuye al bienestar y desarrollo de sus trabajadores, las comunidades, la Región de Atacama y Chile. En este contexto, permanentemente se trabaja en identificar las oportunidades que permitan aumentar los niveles de productividad, reducir costos en cada uno de los procesos y fomentar la innovación para lograr un mejoramiento continuo y dar sustentabilidad a la operación.

Hoy, Minera Candelaria está en un momento importante desarrollando su proyecto Optimización y Continuidad Operacional que le permitirá extender la vida útil de las operaciones hasta 2040, junto al permiso sectorial para la continuidad de explotación de la mina subterránea hasta 2030 y la renovación de la concesión marítima de sus operaciones en el puerto Punta Padrones, entre otras iniciativas, que le dan viabilidad de largo plazo al crecimiento y desarrollo del distrito como referente en la región.

De cara al futuro, el foco apunta a consolidar la gestión en seguridad y salud e implementar las iniciativas contempladas en el proyecto de continuidad operacional.

Alcanzar una madurez en la implementación del modelo operativo, le ha permitido avanzar a paso firme a operar con el mayor potencial posible y así ganarse el derecho a crecer, a ser un actor gravitante en el desarrollo de Atacama y protagonistas en la consolidación de la estrategia del Grupo Lundin Mining en la región.

En sus treinta años, Minera Candelaria ha construido un legado que trasciende generaciones. El orgullo de ser y pertenecer a esta compañía es el impulso para seguir por muchos años más aportando al desarrollo y crecimiento de la región y sus comunidades.