

**Especial
 Admisión 2025**

Mallas curriculares de IP y CFT se actualizan para un mundo que se automatiza

Vida más allá de la universidad: las empresas están buscando a estos técnicos

Motor que mueve todo

Miguel Valencia, director del área logística de Inacap, destaca sus dos nuevas carreras de técnico e ingeniero en logística. ¿Cómo competir en un área algo saturada? Ambas mallas curriculares incluyen el uso de estaciones tecnológicas que potencian la formación práctica de sus estudiantes. "Una es de sensorización; otra de automatización y robótica, con equipos como robots móviles y brazos robóticos; también aprenderán manejo de softwares avanzados, como SAP, WMS, TMS y simuladores; gestión de datos y realidad inmersiva, donde se ocupan Oculus (gafas de realidad virtual) para simular operaciones logísticas", detalla.

Desde el tercer semestre los alumnos pueden desarrollar proyectos reales en empresas, acercándose al mundo laboral y fomentando la innovación. "La logística asegura que las cargas y pasajeros lleguen desde un punto de origen a su destino de manera eficiente, segura y a tiempo. Coordina cada eslabón de la cadena, optimizando flujos de carga, traslado de pasajeros e información. Tiene un impacto directo en la competitividad empresarial y en la calidad del servicio", resume.

¿Qué oportunidades laborales abre?

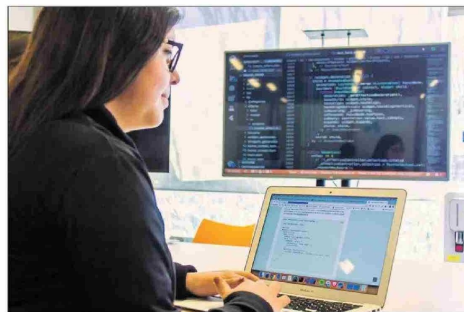
"Es una carrera versátil y con oportunidades en sectores tan diversos como minería, agricultura, comercio, turismo, transporte portuario y aeroportuario, almacenaje, abastecimiento y más. Los técnicos tienen una empleabilidad de 95,3% y un ingreso promedio de \$863.500 al primer año. Los ingenieros tienen un sueldo de \$1.238.000 al primer año de egreso".



Un mecánico actualizado trabaja principalmente con sistemas electrónicos.

¿Cómo destacar en especialidades saturadas? La clave es la especialización en nuevas tecnologías.

BANYELIZ MUÑOZ



En 2025 Duoc UC estrena la Ingeniería en Informática con especialización en IA.

Foco en IA

Este año en Duoc UC debuta la Ingeniería en Informática con especialización en Inteligencia Artificial (IA). Alejandra Acuña, directora de la Escuela de Informática y Telecomunicaciones, proyecta a esta carrera como una de las más demandadas de los próximos años. "Combina soluciones tecnológicas avanzadas, automatización de procesos y análisis de grandes volúmenes de datos, respondiendo a la creciente necesidad de sistemas inteligentes y seguros", afirma.

¿Cómo es su campo laboral?

"Industrias como tecnología, salud, finanzas, energía y logística ya buscan expertos capaces de implementar IA en diagnóstico médico, optimización de recursos, modelos predictivos y prevención de fraudes. En Chile, los egresados en esta especialidad pueden iniciar con sueldos que superan \$1.500.000; a nivel internacional los roles estratégicos superan los 100.000 dólares anuales".

Mecánicos especializados

Iplacex desde el año pasado imparte la Ingeniería Mecánica Automotriz en modalidad online y semipresencial. "Esta carrera es ideal para personas que ya sean técnicos y se encuentren trabajando. Esta modalidad permite acceder a los conocimientos de manera flexible, a través de plataformas de aprendizaje a distancia, facilitando su progresión académica y adaptándose a cada estudiante", indica Cristián Osorio, jefe de la carrera. "El sueldo promedio para un ingeniero recién egresado varía entre \$900.000 y \$1.100.000 mensuales; uno con experiencia de cinco años varía entre \$1.200.000 y \$1.400.000", calcula.

¿Por qué cree que estos especialistas son claves para el mañana?

"Responde a la constante evolución de la industria automotriz. Un profesional de esta área es capaz de administrar y gestionar una empresa automotriz, maximizar sus resultados, mantener una estrecha relación con las marcas y compañías de seguros, propiciar un excelente clima laboral y orientarse a la satisfacción de sus clientes".

¿Qué chances tienen en el mercado?

"Tienen amplias oportunidades laborales en distintos sectores e industrias, impulsados tanto por el aumento de la demanda interna de vehículos nuevos como por el aumento de las ventas de autos usados. Un profesional puede dedicarse al mantenimiento, diagnóstico y reparación de sistemas automotrices con un complemento de gestión que se enfoca a la relación con los clientes y proveedores".