

Zoe Argerich, de 24 años, esquiaba y hacía clases en el complejo Las Leñas

Las razones por las que una joven profesora de ski falleció tras caer en una pista de complejo deportivo en Mendoza

La mujer se encontraba con sus primos en el lugar cuando ocurrió la tragedia, en un sector conocido como Canaleta de Eduardo, calificado como de alto riesgo y reservado solo para deportistas experimentados.

MONSERRAT PARRAGUEZ

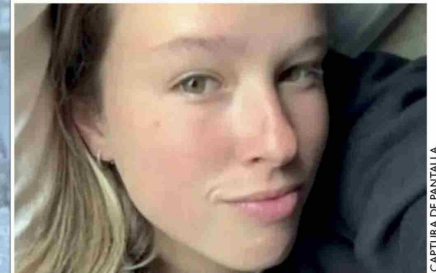
Zoe Argerich, una profesora de ski y deportista de 24 años, falleció el martes luego de tener un accidente en el complejo deportivo de Las Leñas, en Mendoza. Según las primeras informaciones la joven se encontraba con sus primos en el lugar cuando ocurrió la tragedia, en un sector conocido como Canaleta de Eduardo, calificado como de alto riesgo y reservado solo para deportistas experimentados, dice "Clarín".

Tras el accidente, la joven fue asistida por médicos del lugar y desde el complejo dieron aviso a personal de emergencias y de la Comisaría 24 de la ciudad de Malargüe, los que eventualmente confirmaron su muerte debido a las graves lesiones. "La joven sufrió una caída que le causó politraumatismos graves. A las 16:52 el personal del centro de salud del complejo confirmó su fallecimiento por politraumatismo por caída de montaña", informaron desde el Ministerio de Seguridad de Mendoza.

Argerich había estudiado en la misma escuela del complejo donde daba clases. Aprendió desde pequeña, por



CAPTURA DE PANTALLA



CAPTURA DE PANTALLA

Tras el accidente, la joven fue asistida por médicos del lugar y desde el complejo dieron aviso a personal de emergencias.

En el sitio web del centro de ski Las Leñas, la pista Eduardo está marcada como nivel 5, es decir de riesgo muy fuerte.

ciadas, en plena montaña pelada, sin árboles. Sus características son: cota de 3.392 metros (máxima) y 2.263 m (mínima), distancia de 4.290m y un desnivel de 856 m.

En el sitio web del centro de ski Las Leñas, la pista Eduardo está marcada como nivel 5, es decir de riesgo muy fuerte. Junto a la explicación de este nivel de riesgo, el sitio web señala: "Inestabilidad generalizada del manto nivoso. Se esperan numerosos y grandes aludes originados espontáneamente incluyendo zonas con pendientes poco propicias. Se tiene que renunciar a hacer excursiones".

De acuerdo al diario local "Mendoza Post", la autopsia realizada por la morgue judicial de San Rafael reveló que la joven murió por "traumatismo encefalocraneano". Según la información citada por el medio, "el golpe en su cabeza se produjo porque Zoe Argerich, quien también era instructora del Club de Esquí de Las Leñas, cayó en la zona donde la nieve estaba congelada. El impacto de la cabeza contra el hielo es similar que contra una roca".

lo que era una deportista de nieve muy experimentada, dice TN Noticias. Según el mismo medio, en sus redes sociales la chica solía relatar los viajes que realizaba y cada aventura que experimentó en los últimos años en diferentes centros de ski del mundo, principalmente en Europa y Estados Unidos.

La familia de Argerich ya había experimentado una tragedia con una de sus hijas en el año 2016, ya que la

hermana de Zoe, Azul, permanece en estado de coma después de sufrir un accidente automovilístico.

Las causas

De acuerdo a "Clarín", la Canaleta de Eduardo es un antiguo itinerario fuera pista, donde se llevaron a cabo pruebas internacionales debido a su alta exigencia. Su recorrido dispone de gran cantidad de variantes de bajada y pendientes muy pronun-