

# Diario Concepción

Miércoles 29 de enero de 2025, Región del Biobío, N°6067, año XVII

ESPECIFICACIONES DEL MOP

## Plan de aeropuerto para Los Ángeles analiza poder ampliar la pista

Demanda anual proyectada para el terminal es de 300 mil pasajeros.

"Más allá del tema de la inversión, está también el estudio de demanda que se realizó, que arrojó cifras superiores a los 300 mil pasajeros

como proyección de vuelo a nivel anual, que coloca el potencial comercial del aeródromo, incluso, con el número superior a lo que son

algunos de los aeródromos de la zona sur del país", aseveró el seremi de Obras Públicas, Hugo Cautivo.

ECONOMÍA&NEGOCIOS PÁGS.13-14

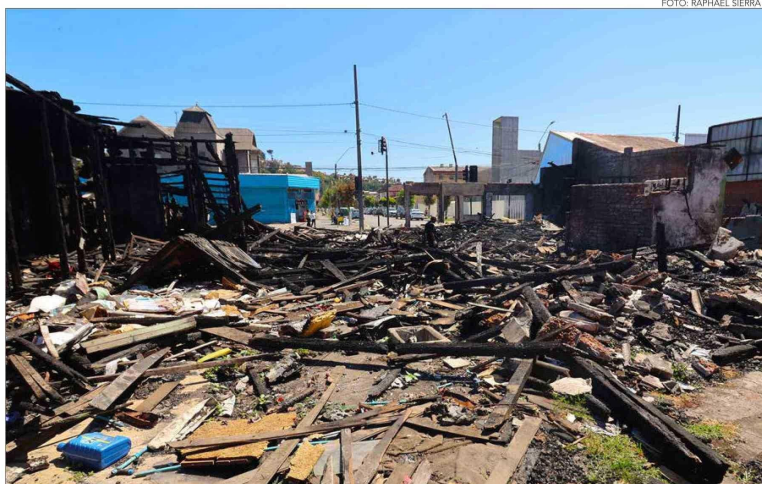


FOTO: RAPHAEL SIERRA P

A un mes del incendio en Barrio Bilbao: reclaman por escombros y semáforos fuera de servicio

CIUDAD PÁGS.6-7



FOTO: ISIDORO VALENZUELA M.

Incendios forestales: 9 de 33 municipios aún no presentan su Plan de Emergencia

POLÍTICA PÁGS.4-5

Biobío: Injuv planea formar al menos 500 jóvenes en voluntariado ante sucesos

CIUDAD PÁGS.8-9

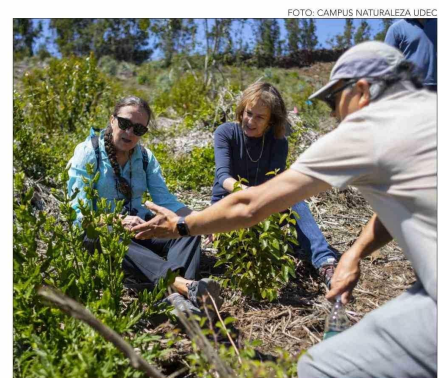


FOTO: CAMPUS NATURALEZA UDEC

Campus Naturaleza UdeC da pasos claves con el apoyo de especialistas internacionales

CIENCIA&SOCIEDAD PÁGS.11-12

EDITORIAL: FISCALIZACIÓN EN LANCHAS TURÍSTICAS