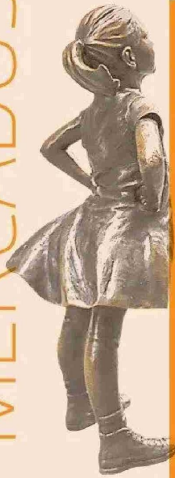


MERCADOS



PRINCIPALES ACCIONES CHILENAS



UF

FECHA	\$	FECHA	\$
SEPTIEMBRE			
06	37.805,48	24	37.887,71
07	37.813,98	25	37.891,50
08	37.822,49	26	37.895,28
09	37.831,01	27	37.899,07
10	37.834,79	28	37.902,85
11	37.838,57	29	37.906,63
12	37.842,34	30	37.910,42
13	37.846,12	OCTUBRE	
14	37.849,90	01	37.914,20
15	37.853,68	02	37.917,99
16	37.857,46	03	37.921,78
17	37.861,24	04	37.925,56
18	37.865,02	05	37.929,35
19	37.868,80	06	37.933,14
20	37.872,58	07	37.936,93
21	37.876,37	08	37.940,71
22	37.880,15	09	37.944,50

ACCIÓN	PRECIO CIERRE (\$)	VARIACIÓN % DÍA	VARIACIÓN % AÑO EN CURSO	CAPITALIZACIÓN BURSÁTIL (MILLONES \$)
AGUAS-A	273,3	0,1	-4,0	1.634.403
ANDINA-B	2900,0	2,0	32,4	2.411.386
BCI	28600,0	0,4	19,9	6.252.082
BSANTANDER	47,7	0,3	11,0	8.996.418
CAP	5659,9	2,7	-21,4	845.861
CCU	5050,0	2,0	-10,0	1.865.990
CENCOMALLS	1558,9	0,0	10,6	2.659.220
CENCOSUD	1877,4	0,5	13,4	5.321.493
CHILE	113,4	-0,1	9,6	11.453.316
CMPC	1547,9	0,2	-8,9	3.869.750
COLBUN	123,0	0,8	-12,0	2.156.949
CONCHATORO	1100,0	1,1	6,0	812.911
COPEC	6240,0	-1,0	-2,7	8.111.088
ECL	880,0	1,0	-4,3	926.913

ACCIÓN	PRECIO CIERRE (\$)	VARIACIÓN % DÍA	VARIACIÓN % AÑO EN CURSO	CAPITALIZACIÓN BURSÁTIL (MILLONES \$)
ENELAM	91,0	-1,8	-6,7	9.762.470
ENELCHILE	48,3	0,7	-15,3	3.337.286
ENTEL	3093,3	-2,1	-4,0	934.230
FALABELLA	3244,0	-0,1	47,5	8.138.692
IAM	695,0	0,1	-5,3	695.000
ITAUCL	10400,0	0,0	21,2	2.249.908
LATAM	12,0	-0,9	25,5	7.247.210
MALLPLAZA	1574,4	1,6	27,4	3.085.824
PARAUCO	1559,9	-0,3	9,9	1.412.826
QUINENCO	3035,1	0,1	5,9	5.046.642
RIPLEY	256,8	-0,4	46,7	497.081
SMU	140,9	0,6	-12,9	813.298
SQM-B	35400,0	-1,7	-32,8	9.764.550
VAPORES	53,9	1,5	-0,4	2.765.628

CONSIDERA SOLO LAS ACCIONES QUE COMPONEN EL INDICE REFERENTE S&P IPSA / FUENTE: BOLSA DE COMERCIO DE SANTIAGO - DIARIO FINANCIERO. CIFRAS AL 25-09-2024