

Minera del Grupo CAP presenta proyecto por US\$ 113 millones para elevar producción de hierro en Cerro Negro Norte

Compañía Minera del Pacífico (CMP), empresa ligada al Grupo CAP, presentó ante el Servicio de Evaluación Ambiental (SEIA) un proyecto por US\$ 113 millones para aumentar la capacidad de producción de concentrado de hierro en Mina Cerro Negro Norte, su yacimiento más joven, ubicado en la comuna de Copiapó, Región de Atacama.

Según la Declaración de Impacto Ambiental (DIA), la optimización del proceso

La iniciativa incluye recibir mineral de terceros autorizados para procesarlo.

actual del procesamiento de mineral implicará un alza adicional promedio de 0,5 millones de toneladas al año (41.666 toneladas mensuales), llevando la producción hasta los 4,5 millones de toneladas anuales (375.000

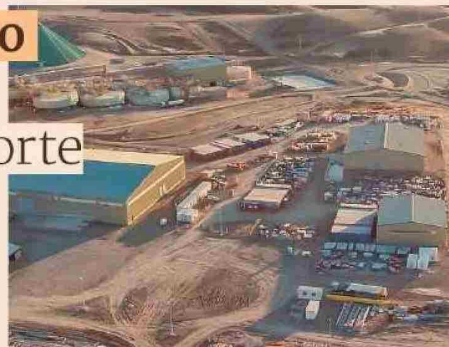
toneladas mensuales). Lo anterior, se enmarca en el plan de aumento de producción de la compañía, que busca producir el 15% mundial del mineral de hierro de alta pureza para 2040.

“Este incremento se logrará mediante mejoras en las plantas de beneficio y concentradora, así como la actualización del plan minero y la configuración de las instalaciones existentes. Estas modificaciones permitirán una mayor eficiencia

operativa, garantizando la continuidad operacional de la faena por un período de 9 años, hasta el término de su vida útil”, detalla la DIA.

El proyecto incluye la recepción de minerales de hierro provenientes de terceros autorizados, los cuales serán almacenados temporalmente en la faena y procesados en la planta de Cerro Negro Norte.

En fase de construcción -que tendrá una duración de 12 meses- la iniciativa requerirá una dotación máxi-



ma de 456 personas y de 810 personas en operación.

CMP, principal productor de minerales de hierro y pellets de la costa oeste americana, tiene como objetivo subir su producción de hierro de alta pureza en un 38% de aquí al 2032, desde 17 millones de

toneladas hasta 23 millones de toneladas, de la mano con un aumento en el contenido de hierro desde 66% a 68%.

Cerro Negro Norte (CNN) es el yacimiento más joven de CMP, cuya fase de explotación se inició durante el segundo semestre del año 2014.