

EFE vuelve a funcionar normalmente pero no convence a los usuarios

Pasajeros acusaron "improvisación" por parte de la empresa ferroviaria. La mayor crítica es la lentitud en el servicio.

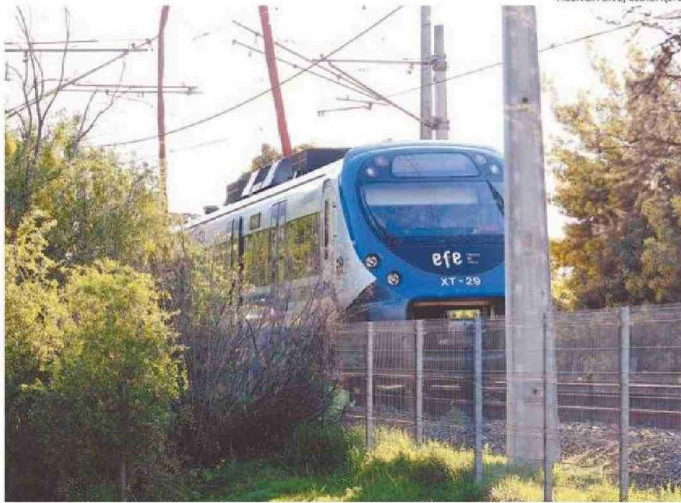
Francisca Palma Schiller
 francisca.palma@estrellavalpo.cl

Después de tres días de absoluto caos, especialmente, vial, los servicios de trenes de EFE Valparaíso retornaron a la normalidad la jornada de este jueves.

Así lo informó el propio gerente general de la zona de la empresa ferroviaria, Miguel Saavedra, a eso de las 10.50 horas a través de los canales oficiales de la filial de transporte.

"Una vez concluidos todos los trabajos que se debieron realizar en el sector del incidente -nueva estación Valencia-, ya podemos dar la certeza que se va a poder restablecer nuevamente el servicio completo desde Limache hasta Puerto, conectando con nuestro servicio ferroviario desde Quilpué hacia Viña del Mar y con eso poder restablecer el tránsito ferroviario", señaló Saavedra.

Asimismo, complementando la información, el seremi de Transportes, Edgardo Piqué indicó que, "se han dado las autoriza-



AGENCIA UNO/CEDIDA (EFE)

SERVICIO FUNCIONÓ DE MANERA PARCIAL: FRECUENCIAS NO ALCANZARON LO ÓPTIMO.

ciones luego de intensos trabajos para restablecer el estado de la vía donde ocurrió el incidente el pasado lunes y de esta manera reanudar los servicios en beneficio de los pasajeros y pasajeras".

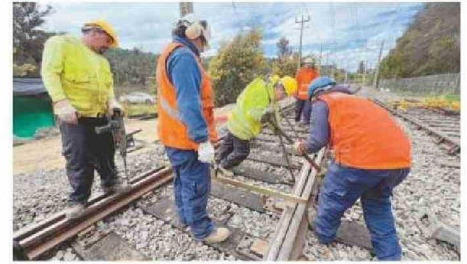
COMPLEJIDADES AÚN

Sin perjuicio de lo anterior, las buenas nuevas, aparentemente, solo fue-

ron aplaudidas desde EFE, ya que los usuarios, según denunciaron a través de redes sociales, percibieron un panorama completamente diferente al anunciado por la empresa: "Un servicio a medias", denunciaron.

"El servicio sigue defectuoso. El trayecto sigue demoroso"; "el servicio parcial debería ser pagado

parcialmente"; "no dicen lo lento que está el traslado: hace 30 minutos salí de Viña del Mar y aún estoy detenida antes de Valencia"; "el servicio está normal, pero con una frecuencia de 20 minutos", "tardío, improvisado, escaso, sin preparación y sin autocrítica; si das un servicio a medias, deberías cobrar una tarifa a medias",



EMPRESA REALIZÓ TRABAJOS EN LA VÍA DURANTE ESTA SEMANA.

10.50

horas de este jueves se informó la reposición del servicio, sin embargo, con una frecuencia de 20-25 minutos.

recriminaron algunos a través de la plataforma X (exTwitter).

Y ante la oleada de críticas, EFE tuvo que responder. De esta manera, explicaron que por razones de "seguridad y regulación de tráfico", las detenciones efectivamente "están siendo mayores a las habituales, por lo que deben considerar un mayor tiempo de viaje".

BALANCE MITT

En horas de la tarde, con una jornada más calma, el seremi Edgardo Piqué, entregó un balance de lo que fue la emergencia. "Una de las principales conclusiones es que, a partir de estas contingencias, los distintos actores involucrados en la movilidad de la conurbación del Gran Valparaíso podamos ir fortaleciendo la capacidad de respuesta", adelantó.

"Ya he solicitado a EFE que pueda informar sobre el origen de la falla y las acciones adoptadas para abordar la emergencia, requerimiento que ha sido instruido por la delegada regional", informó en primer lugar.

Por otro lado, reconociendo que si bien "la operación del transporte público mayor y menor durante esta semana resultó clave para contener la demanda que se vio afectada por la suspensión parcial del servicio de trenes entre Viña y Quilpué", es fundamental, subrayó el seremi, "seguir avanzando en el proceso de mejoramiento de estos servicios, instalando una red de transporte público robusto e intermodal, con mayor resiliencia ante siniestros viales u otro tipo de emergencias".

En esa línea, "mejorar las condiciones de movilidad en nuestra región no solo dice relación con elevar los estándares de los servicios de buses y de trenes, también estamos trabajando en iniciativas para una mejor gestión vial y seguridad de tránsito, a través de Sectra y la UOCT".