

Título: 27 puntos priorizó la municipalidad de Chillán Viejo para cortafuegos

# 27 puntos priorizó la municipalidad de Chillán Viejo para cortafuegos

**PREVENCIÓN.** Inversión de \$80 millones se realizó desde noviembre.

Un total de 8.836 metros lineales de cortafuegos ha implementado el municipio de Chillán Viejo desde noviembre pasado. “Los cortafuegos en Chillán Viejo son una prioridad. Prueba de aquello es que hace ya un par de meses comenzamos con los trabajos de realización de cortafuegos en distintos puntos de nuestra comuna, con una inversión del Gobierno Regional de más de 80 millones de pesos, y que felizmente hemos terminado, por tanto hemos cumplido con la primera par-

te. Sin embargo, entendemos que este es un trabajo permanente y nuestras cuadrillas están muy atentas a lo que va ocurriendo día a día, entendiendo que además este año tenemos altas temperaturas”, recalco el alcalde Jorge del Pozo.

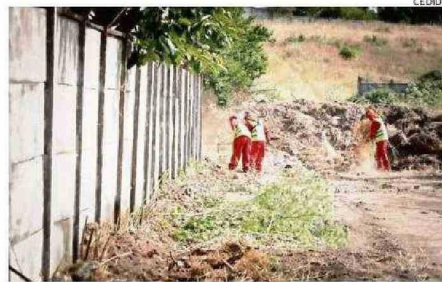
El actual panorama, que incluye altas temperaturas y escasez hídrica, sumado con la gran cantidad de material combustible que hay cerca de viviendas, son un sinónimo de peligro latente en caso de generar se un incendio forestal,

sobre todo en los sectores rurales y es por ello que el municipio a dispuesto de camiones aljibes que estén prestos en el apoyo de bomberos que estén combatiendo este tipo de siniestros. “Queremos felicitar a nuestros amigos de Conaf que han realizado un buen trabajo, también a nuestros bomberos de la comuna y a región. Nosotros como siempre colaborando, siendo un complemento de ayuda a lo que se requiera, por eso es que estamos con todos nuestros trabajadores, equipos, funcionarios, muy

atentos a los que pueda ocurrir en cada espacio de Chillán Viejo”, aseguró el alcalde.

Precisamente son 27 puntos, entre urbanos y rurales, los que priorizó la municipalidad de Chillán Viejo para realizar cortafuegos, con una inversión total de 88 millones de pesos, provenientes de la adjudicación del Fondo Regional de Iniciativa Local (Fril), los que hoy se encuentran en un 100% ejecutados.

“Si bien se ha completado Queremos lograr que este año no tengamos contratiempos,



EL DESPEJE DE ESTA FRANJAS ES VITAL ANTE EL RIESGO DE INCENDIOS.

no tengamos daños, no tengamos pérdidas materiales que estar lamentando. Para eso tenemos que estar a la altura de las circunstancias y hemos tomado las providencias, para estar muy atentos y dispuestos a cualquier eventualidad que podamos tener y poder recurrir con nuestra ayuda com-

plementando el trabajo que realiza Conaf y Bomberos, que son las instituciones que generan la seguridad y tienen la expertiz para tener el primer contacto, poder ser aquellos que coordinan a otras instituciones colaboradoras, como es la Ilustre Municipalidad de Chillán Viejo”, dijo Pozo. ☞