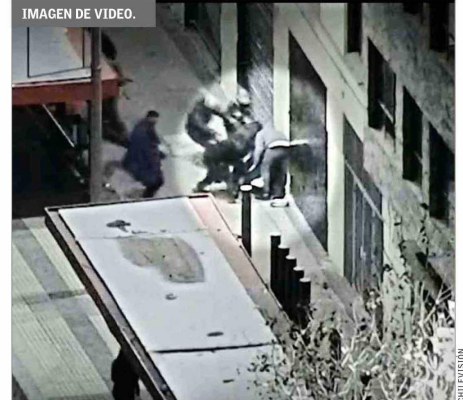


El domingo, un hombre murió apuñalado tras atraco cerca de Bellavista "¿Por qué siguen operando impunemente?": Preocupan asaltos en grupos en centro de Santiago

Expertos advierten que muchos delincuentes son menores de edad que aspiran a ser parte de bandas que, según la fiscalía, están relacionadas con el "crimen organizado". Proponen más protección de paraderos y estrategia focalizada en zonas críticas.



Para expertos, como Pablo Carvacho, "algo falló" en el despliegue policial para perseguir a los delincuentes que atacaron la madrugada del domingo.

DEFUNCIONES

EXPRESIONES DE GRACIAS

Que Dios bendiga y reciban nuestros sinceros agradecimientos a quienes nos acompañaron en sentimiento y presencia en la partida de nuestra querida y amada madre, abuela, bisabuela y tía, señora **MARÍA ISABEL DÍAZ HERNÁNDEZ (Q.E.P.D.)**
 Sus funerales se realizaron ayer 15 de octubre de 2024, en el Cementerio Metropolitano, Lo Espejo.
PREVER Familia Fuentes Díaz
 Es mejor Prever

†
 Agradecemos muy sinceramente las innumerables muestras de cariño y pesar recibidas de todos quienes nos acompañaron en nuestros momentos de dolor ante la irreparable pérdida de nuestro querido marido, papá, suegro y abuelo **DUILIO LEPORI CONTARDO (Q.E.P.D.)**
 Sus funerales se realizaron el 6 de octubre, en el Cementerio Parque del Recuerdo.
 Familias: Lepori Santibáñez, Montero Lepori, Lepori Errázuriz, Lepori Lorca

MAXIMILIANO VEGA

Conmoción pública ha causado el asesinato de Edwin de la Jara, ocurrido la madrugada del pasado domingo tras ser apuñalado en el tórax, durante un asalto en el que participaron entre 15 y 20 delincuentes. El ataque fue en la Alameda, a pasos de Plaza Italia, pues la víctima regresaba del barrio Bellavista donde celebró su cumpleaños. Por el crimen contra de la Jara fue detenido un adolescente de 17 años, de nacionalidad colombiana, que está en internación provisoria tras ser formalizado. Es por ahora el único detenido.

Delincuentes dedicados a robar a transeúntes

El hecho estaría relacionado con el crimen organizado. El mismo fin de semana, el fiscal Felipe Olivari, de la Fiscalía Metropolitana Centro Norte, señaló que se trata de "un grupo organizado que se dedica a este tipo de conductas ilícitas, sustraer celulares y, posteriormente, agredir a víctimas, tanto con armas de fuego, con armas blancas, y por lo tanto, en ese sentido podríamos efectivamente estar hablando de crimen organizado".

En esta línea, el persecutor precisó que "ha habido reportes anteriores y casos de estas bandas, que en el fondo estamos hablando de crimen organizado, son bandas de sujetos extranjeros que se aprovechan de la soledad o de ciertas personas que salen de los locales nocturnos que están en ese sector y proceden a asaltarlos, sustraerles sobre todo sus teléfonos, y cuando las víctimas se resisten, no dudan en golpearlos o agredirlos, en este caso con cuchillos, incluso armas de fuego y terminan en lamentables sucesos", afirmó. Lo anterior, señala, ya que existe "la certeza de que ha ha-

con Providencia y Recoleta cruzando el río Mapocho hacia Bellavista, no son aislados. Ya en julio de este año fue desbaratada una banda criminal conocida como "La Jauría", tras una indagatoria a cargo de la Brigada de Investigación Criminal (Bicrim) Providencia: fueron detenidos tres delincuentes, quienes tenían órdenes de detención vigente.

"Se sabía que operaban en la zona"

Matías Garretón, investigador del Centro de Estudios de Conflicto y Cohesión Social (COES), cree que más que crimen organizado lo llamaría "crimen predatorio", porque el primero tiende a ser más sofisticado y estar relacionado con el tráfico de drogas. Eso sí, opina que con lo ocurrido en la Alameda "estamos en lo más brutal de lo brutal. Este tipo de jaurías tiene algunas similitudes con los turbazos, que también se dan con robo a domicilio, que son instancias de reclutamiento y de entrenamiento, principalmente

“Estamos en lo más brutal de lo brutal. Este tipo de jaurías tiene algunas similitudes con los turbazos (...) con robo a domicilios”.

MATÍAS GARRETÓN
 INVESTIGADOR DEL COES

bido, semanas anteriores, meses anteriores, en ese mismo sector, denuncias por delitos similares con el mismo *modus operandi*". Los asaltos a personas que transitan por este sector, que une a las comunas de Santiago

de jóvenes menores (de edad), que en general enfrentan menos penas y que en el fondo van aprendiendo a delinquir. Creo que son como aspirantes a entrar en estas organizaciones, más que verdaderamente tipos consolidados".

Añade que estos tipos de delitos ocurren en lugares donde no hay vigilancia, "donde no hay presencia policial, y eso es deliberado: uno no puede tener 24 horas al día carabineros en todas las esquinas. Se dan en momentos de madrugada, cuando hay poca gente, cuando hay poca vigilancia y en condiciones bien específicas. Entonces, son delitos particularmente difíciles de predecir y de patrullar".

Indica que debería mejorarse o poner foco en vigilancia de paraderos, dado que muchos de estos hechos son en este contexto. Por su parte, el director de Investigación y Desarrollo del Centro Justicia y Sociedad de la Universidad Católica, Pablo Carvacho, considera que, "con mayor presencia policial ubica-

da de manera estratégica estos delitos deberían ser perseguidos más fácilmente. No era la primera vez que estos grupos actuaban. Se sabía que operaban en la zona. La pregunta es ¿por qué siguen actuando impunemente?".

Para el académico, "hay algo en el despliegue policial que falló, pero el contexto, es decir, pleno centro de Santiago, no es un lugar de difícil persecución". Frente a la eventual dificultad persecutora de una gran cantidad de asaltantes, Carvacho responde: "No creo que sea justificable. La policía tiene que ser capaz de controlar a un grupo de 20".

En paralelo a estos hechos, la Fiscalía Centro Norte investiga el asesinato de una persona de unos 30 años, quien sería una persona en situación de calle, quien mantenía una herida cortopunzante en su cuello. El hecho ocurrió pasada la medianoche de ayer, en un paradero cerca del terminal de buses en Estación Central.