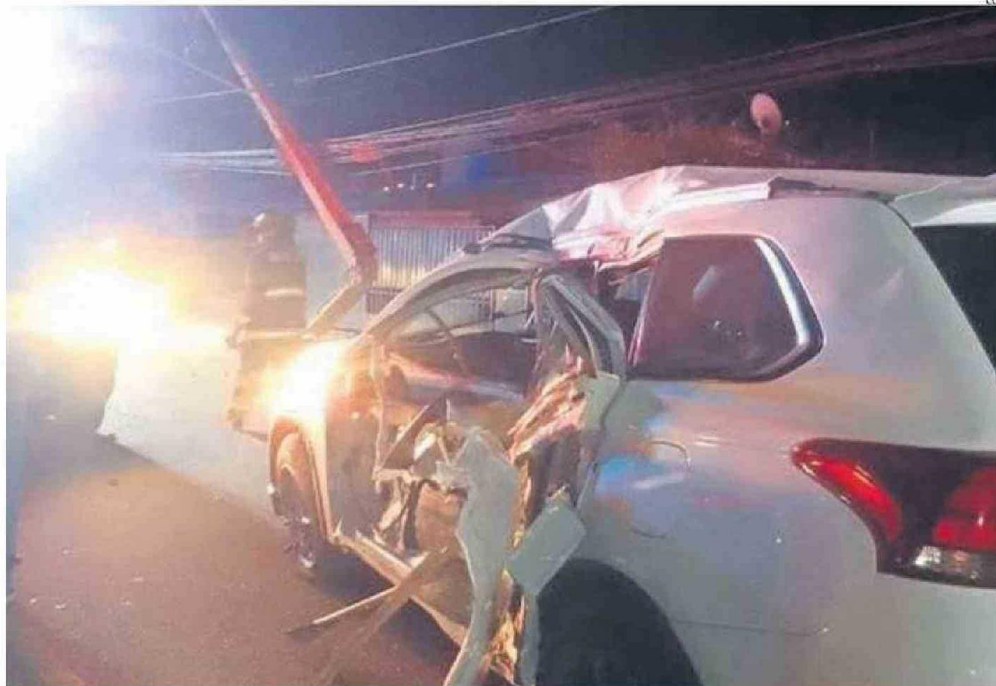


# 122 postes fueron chocados durante 2024

Estos hechos terminaron con más de 70 mil clientes de la empresa eléctrica afectados por corters de luz.



A NIVEL NACIONAL SE REGISTRÓ UN PROMEDIO DE 10 POSTES CHOCADOS AL DÍA.

Redacción  
La Estrella

La conducción descuidada y los accidentes de tránsito que involucran destrucción de infraestructura eléctrica siguen siendo una de las principales causas de interrupción del suministro eléctrico para los clientes de CGE, cuya zona de concesión abarca desde las regiones de Arica y Parinacota a La Araucanía.

En la región de Arica y Parinacota han sido afectados 70.588 clientes producto de interrupciones de energía provocada por choque a postes de la red eléctrica en las comunas de Arica y Camarones. En total han sido derribado 122 postes.

Según datos de CGE, a nivel nacional entre enero y diciembre del año pasado, se registraron un total de 3.575 accidentes de tránsito que involucraron daño o destrucción de infraestructura eléctrica, como postes, transformado-

## COMUNAS CON MÁS CHOQUES EN CHILE

Por número de clientes afectados con las interrupciones de suministro producto de los postes chocados, la región que lidera las estadísticas es la Metropolitana, con 517.367 clientes afectados, principalmente, en las comunas de San Bernardo, Puente Alto, El Bosque, La Pintana, Melipilla.

A nivel nacional, el "Top 5" de comunas con una mayor cantidad de accidentes en 2024 fueron Antofagasta (233 postes chocados, casi 20 al día); Puente Alto y el sector cordillerano (234 postes chocados); San Bernardo (206 postes chocados); Calama (183 postes chocados) y Rancagua (153 postes chocados).

res y cables, afectando el suministro eléctrico a millones de clientes a lo largo de la zona de concesión de CGE.

En promedio se registraron 10 accidentes al día, lo que provocó que cerca de 2,5 millones de clientes de CGE (2.476.704) quedaran sin energía. Estos accidentes, que en su gran mayoría involucraron daño o destrucción de infraestructura eléctrica, como postes de baja y media tensión, transformadores o

cables, afectaron la calidad y continuidad del suministro eléctrico y dejaron interrupciones de suministro eléctrico por largas horas.

"Este es un problema muy grave y cada año se recrudece. Nos preocupa profundamente el alza que muestran estos accidentes en los últimos años, ya que esto impacta directamente en la calidad y continuidad del suministro eléctrico. Como Compañía hemos realizamos

campañas de concientización de forma constante, pero para disminuir los accidentes necesitamos la colaboración de todos", señaló Matías Hepp, director de operaciones de CGE.

En los últimos 3 años, CGE sumó más de 10.250 postes chocados a lo largo de su zona de concesión.

"Nuestro llamado es a que las personas realicen una conducción segura y a la defensiva, ya que esto permite resguardar en primer lugar su propia vida y la de sus acompañantes y a la vez evitar daños a la infraestructura eléctrica tan necesaria para todas las actividades que realizamos a diario. El trabajo para reconstruir la infraestructura eléctrica dañada por estos accidentes requiere muchos recursos técnicos y humanos y demora entre seis y ocho horas por evento. Esto incide directamente en la calidad y continuidad del suministro para los clientes", señaló Hepp. 📍