

**Solidaridad.** Pág. 2

**Orientadoras voluntarias del Hospital de Chillán han ayudado a más de 42 mil personas en 8 meses**



**Fútbol.** Pág. 13

**Diablos Rojos igualan ante Unión Española y suman segundo empate consecutivo de local**



# Crónica Chillán

VIERNES 23 DE AGOSTO DE 2024 / AÑO XIV / N° 7.426

www.cronicachillan.cl \$ 400

## Ñuble tuvo en promedio 5,4 accidentes laborales al día y baja del 0.3% anual

**Balance.** Según informe de la Superintendencia de Seguridad Social, en el 2023 hubo 1.989 eventos, tres de los cuales tuvieron consecuencias fatales.

Seremi del Trabajo, Eduardo Riquelme, destacó la preocupación por parte de empresas y trabajadores para evitar la ocurrencia de ellos. *Pág. 2*

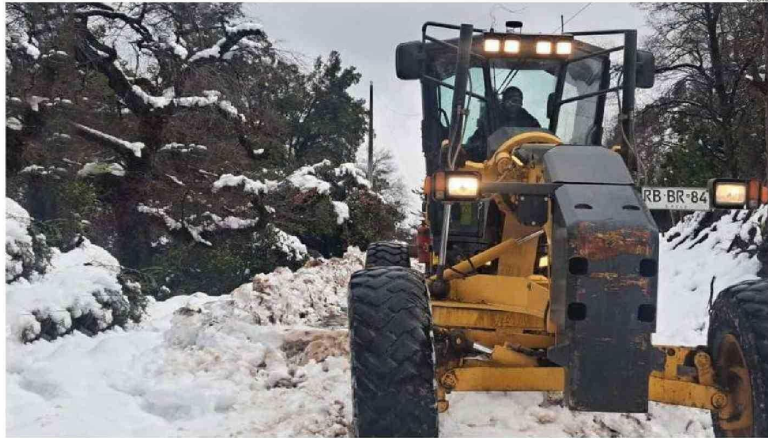


**Suspenden las clases en San Fabián por temporal**

**Alerta.** También hubo cortes de luz en sector urbano y rural. *Pág. 5*

**CUADRILLAS DE VIALIDAD DESPEJAN RUTAS TRAS INTENSAS NEVAZONES EN ÑUBLE**

La caída de 30 centímetros de nieve en zonas precordillera activó los trabajos de Vialidad tanto en las comunas de Pinto como en San Fabián. *Pág. 5*



**Rinovirus es el de mayor circulación en la región**

**Salud.** Consultas por causas respiratorias crecen un 8%. *Pág. 3*

**Comité regional.** Pág. 4

**Planifican las estrategias de tránsito para Fiestas Patrias**



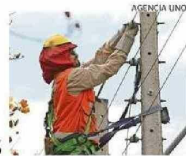
**Quillón.** Pág. 5

**En prisión preventiva imputado por violación**



**Ñuble.** Pág. 4

**Compañías eléctricas anuncian compensaciones**



UF HOY: \$ 37.686,57  
 UTM: \$ 65.901

DÓLAR COMPRADOR: \$ 904  
 DÓLAR vendedor: \$ 934

SANTORAL hoy:  
 ROSA DE LIMA

EL TIEMPO  
 CHILLAN



MÁX: 10°  
 MÍN: 2°

AGUA CAIDA  
 REGULAR

CALL CENTER:  
 22753 4404