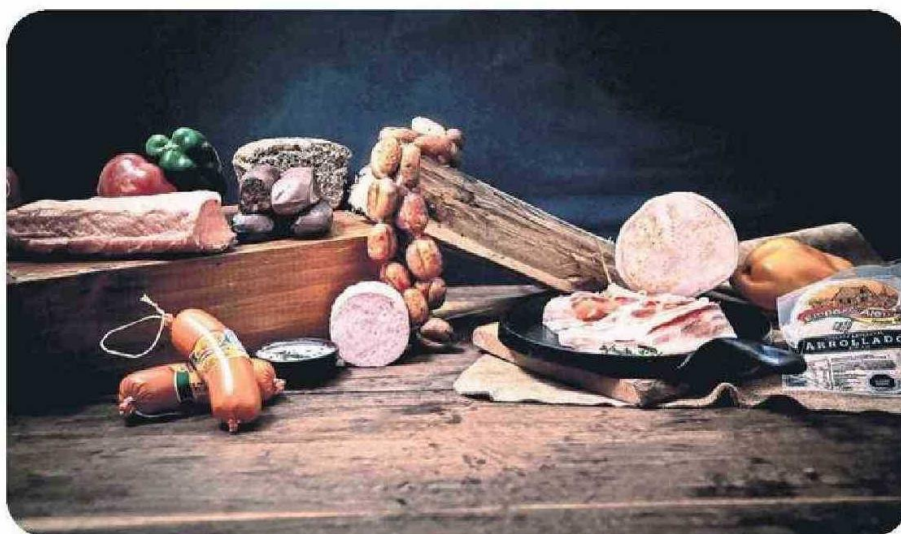


Empresa regional con 126 años de trayectoria

Emporio Alemán desarrolla proceso de expansión en la Región Metropolitana



gión Metropolitana, con la finalidad de ingresar al canal tradicional (locales más pequeños), lo que se complementa con el trabajo que se hace en el canal moderno (grandes cadenas). De esta manera, se "atacan" ambos canales.

Hace un tiempo que Emporio Alemán cuenta con un centro de distribución en Huechuraba y desde agosto también se venden productos en el canal tradicional de Temuco, Pucón y Villarrica, en particular pensando en la próxima temporada estival.

Hace 126 años que Emporio Alemán ofrece productos de la más alta calidad a las familias chilenas, con especial atención a las que habitan en la Región del Biobío, zona en donde nació la empresa.

Hoy, Emporio Alemán está en un proceso de expansión a otros puntos del país, lo cual lo lleva a diferentes mercados de la Región Metropolitana, Viña del Mar y Valparaíso. René Mira, gerente general de la empresa, profundizó acerca del proceso que despliega en la actualidad la fábrica.

Mira indicó que, en agosto, Emporio Alemán entró con cuatro productos a todas las salas de Cencosud en la Región Metropolitana, más Viña del Mar y Valparaíso. Anteriormente, solo había tenido presencia en supermercados Jumbo de Los Angeles, Temuco y, obviamente, Concepción.

"Entrar a Cencosud es una inclusión muy importante para Emporio Alemán y para el desarrollo de la marca", sostuvo el gerente general. "Se trata de un proceso largo y técnico, pero, hasta el momento, los productos se están moviendo muy bien", agregó.

Los cuatro productos en cuestión que están llegando a la zona centro son el paté de cerdo, paté de ternera, jamón pierna y las vienasas.

A todo lo anterior, René Mira sumó el hecho que en julio Emporio Alemán abrió una oficina en la Re-

