

Fecha: 04-04-2025  
 Medio: El Mercurio  
 Supl.: El Mercurio - Cuerpo B  
 Tipo: Noticia general  
 Título: Entel Empresas lanza solución para fortalecer la conectividad en entornos remotos e híbridos

Pág.: 5  
 Cm2: 549,5

Tiraje: 126.654  
 Lectoría: 320.543  
 Favorabilidad: ☐ No Definida

SASE, LA CLAVE PARA REDES SEGURAS Y EFICIENTES EN UN MUNDO CONECTADO:

# Entel Empresas lanza solución para fortalecer la conectividad en entornos remotos e híbridos

Con el auge sostenido del trabajo remoto y la creciente dependencia de servicios en la nube, las organizaciones enfrentan la necesidad de implementar soluciones que garanticen un acceso seguro, eficiente y flexible, independientemente de la ubicación geográfica o de los dispositivos disponibles.

Luis Hernández, product owner de Entel Empresas, plantea que "el acceso masivo a las nubes públicas está en auge, lo que plantea un desafío significativo en términos de seguridad para proteger las comunicaciones de los colaboradores".

Desde ahí es que, mientras esta tecnología continúa expandiéndose y perfeccionándose, la seguridad sigue siendo un desafío central que requiere atención constante.

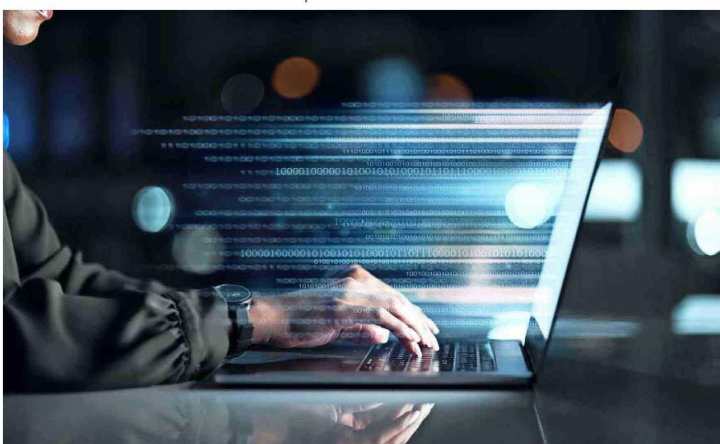
## LA NECESIDAD DE UN ENFOQUE RENOVADO

Con la digitalización marcando el ritmo de las operaciones corporativas, las arquitecturas tradicionales de gestión y protección de redes quedan obsoletas frente a las exigencias actuales. Es aquí donde soluciones como SASE de Entel Empresas ganan protagonismo.

Esta tecnología integra en una única plataforma las funcionalidades de conectividad y seguridad, lo

*La seguridad es un desafío central que requiere atención constante.*

SASE se posiciona como la herramienta esencial para proteger las conexiones de los usuarios dentro y fuera de las instalaciones. Optimizando el rendimiento de las comunicaciones en las empresas.



que permite abordar, de manera integral, las demandas de un entorno digital en constante cambio. Un componente fundamental de SASE es SDWAN, que permite gestionar múltiples conexiones de red de manera inteligente, mejorando el rendimiento y reduciendo costos operativos.

En el futuro, con amenazas cibernéticas cada vez más complejas, la tecnología no solo deberá responder, sino anticiparse. Automatización, IA y

nuevas estrategias son parte de la visión que marcará los próximos años en conectividad empresarial.

SASE es, en esencia, un nuevo framework que nos ayuda a responder a un mundo laboral que demanda flexibilidad, seguridad y capacidad de adaptación. Es una evolución que redefine cómo trabajamos y nos conectamos en el presente y cómo estaremos preparados para los desafíos del mañana.

*SASE, de Entel Empresas, integra en una única plataforma las funcionalidades de conectividad y seguridad.*



Luis Hernández, product owner de Entel Empresas.

