

# Calama se alista para la entrega de regalos

En la primera semana de diciembre comienza la entrega de más de 17 mil juguetes navideños.

Redacción  
 La Estrella

El próximo 4 de diciembre comienza la entrega de los juguetes de Navidad en 132 organizaciones vecinales de Calama, iniciativa impulsada por la municipalidad a través de la Dirección de Desarrollo Comunitario (Dideco).

Originalidad, textura, innovación son parte de las características que tienen estos productos que para este periodo se contemplan entregar más de 17 mil juguetes por todo el territorio, para niños que van desde los 0 a 12 años de edad. Además, como ya es instruido por el alcalde de la comuna, Eliecer Chamorro, se estipula una cantidad importante para pequeños con discapacidad visual, auditiva, mental y trastornos de espectro autista.

Según comentó Irene Alfaro, directora de Dideco, los profesionales ya es-



ESTE AÑO SE INCLUYERON REGALOS INCLUSIVOS PARA NIÑOS CON DISTINTAS CONDICIONES.

tán culminando las listas de entrega para hacer efectiva esta iniciativa a partir de la primera semana de diciembre.

Unas de las cualidades que presenta la entrega de

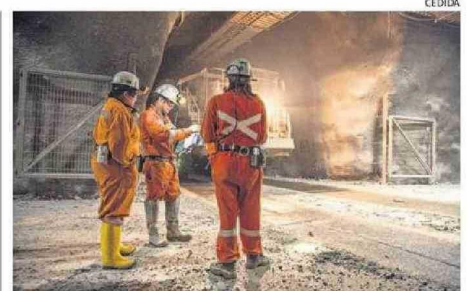
## 17 mil

juguetes entregará el municipio de Calama a partir del 4 de diciembre a las juntas de vecinos de la comuna.

juguetes navideños es que muchos de los regalos están orientados para niños con discapacidad y en este sentido, la representante de Dideco manifestó que “dentro del formulario de inscripción las personas comunican si sus hijos tienen alguna discapacidad, teniendo la posibilidad de hacer entrega de juguetes que puedan contribuir al desarrollo físico y emocional de los niños y niñas de la comuna, siendo un aporte importante para las familias de contar con este ti-

po de productos para los más pequeños. Destacar además, que se trabajó con un equipo de profesionales que son expertos en discapacidad”.

Este proceso se inició hace algunos meses con el llenado del formulario entregado por el municipio a las diversas juntas de vecinos, posterior a ello, se realizó la calendarización de entrega, cuya finalidad es dar alegría a los más pequeños a través de estas iniciativas que ya son tradición en Calama. 🌟



LA MINA SE HA ENCONTRADO CON MÚLTIPLES COMPLEJIDADES.

## Chuqui Subterránea paralizará 26 días en 2025 por mantención

La mina Chuquicamata Subterránea es una de las operaciones de Codelco que ha desafiado en toda su dimensión y características a la ingeniería nacional, considerando que muchos de sus equipos e instalaciones son únicas en la industria minera mundial. Es por ello que, desde octubre de este año, se está trabajando en la próxima mantención mayor de esta unidad de negocio que se llevará a cabo en el primer semestre de 2025, posiblemente en mayo. Si bien aún hay detalles que definir y que son parte del proceso de planificación, desde Codelco el gerente general de la división, René Galleguillos Pallauta explicó que “se trata de un mantenimiento inédito dadas las características de nuestras instalaciones y procesos, donde la base está en realizar una buena planificación basada en la seguridad de las

personas, el cumplimiento de los estándares de calidad y de los tiempos, y por supuesto, a través de ello, asegurar la continuidad operacional del área para los próximos años”.

### EL PROCESO

La programación considera el cambio de las correas transportadoras más grandes del mundo, las que tienen una longitud de más de 6 kilómetros cada una. De igual forma, se interviendrá todo el sistema de transporte de mineral, salas eléctricas, chancado y buzones, a lo que se sumará el mantenimiento de los equipos de carguío como los LHD (equipo eléctricos de carga, transporte y descarga de mineral). En el proceso inicialmente se considera la intervención del orden de más de mil personas que estarán realizando tareas durante cerca de un mes (se habla de 26 días). 🌟