

Vecinos y autoridades dieron inicio oficial a pavimentación de dos caminos en la comuna de Retiro

En la comuna de Retiro, vecinos y autoridades participaron de una simbólica ceremonia de inicio oficial del proyecto de pavimentación de dos importantes caminos que beneficiará a más de 1500 familias de esa zona de la provincia de Linares. Se trata de las rutas L-642 y L-514 que unen los sectores de Copihue y Villaseca y El Lucero con Paso Cuñado.

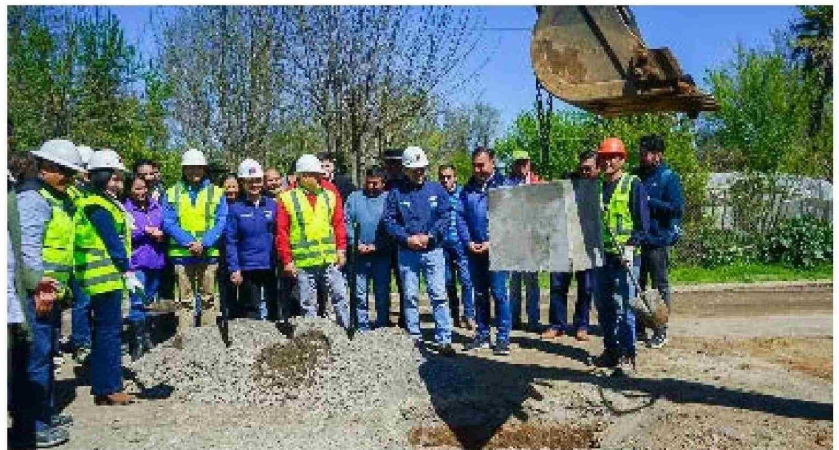
En total son 35 kilómetros, con una inversión de 6438 millones de pesos, aportados por el Gobierno Regional del Maule y que se ejecutan a través de la Dirección Regional de Vialidad del Ministerio de Obras Públicas (MOP).

En la oportunidad la Gobernadora Regional, Cristina Bravo, dijo que “hoy día estamos cumpliendo la palabra porque para nosotros no hay comunas de primera ni de segunda categoría. Hemos aprobado en estos últimos tres años más de 370 kilómetros de pavimentos en las cuatro provincias lo que es una muestra de nuestro compromiso de poner

en el centro a las personas de la Región del Maule”.

La Delegada Presidencial Provincial, Aly Valderrama, agregó que “esto va a permitir mejorar las condiciones de vida de nuestras familias dando dignidad en invierno y verano y también dando justicia a nuestros productores agrícolas porque se facilita el transporte de sus productos hacia los mercados de destino”.

El Alcalde de la comuna, Rodrigo Ramírez, agradeció la gestión del Gobierno del Presidente Gabriel Boric porque se llegó con recursos a su comuna valorando además “al MOP que es la parte técnica que elabora los proyectos y que



a través de la gobernadora se consiguen los recursos”. El Secretario Regional Ministerial de Obras Públicas, Jorge Abarza Agurto, dijo que “es un orgullo estar en el territorio entregando dignidad a las

personas que viven en el campo porque qué sería de las urbes sin las personas que cultivan los alimentos en el Chile rural”. El proyecto de pavimentación de las rutas L-642 y L-514 incluye obras de

saneamiento, rectificaciones en zona de curvas y elementos de seguridad vial, iniciativa que genera mano de obra local y que se espera esté concluida dentro del primer semestre de 2025.