

EL MERCURIO

www.elmercurio.com

REGIÓN METROPOLITANA: \$1000
 Regiones I, II, III, XI, XII y XV: \$1700
 Regiones de la IV a la IX y XIV: \$1000

FUNDADO EN VALPARAÍSO EL 12 DE SEPTIEMBRE DE 1827 / AÑO CCXCVII N° 68.072 / MCR

SANTIAGO DE CHILE, MIÉRCOLES 12 DE JUNIO DE 2024

FUNDADO EN SANTIAGO EL 1 DE JUNIO DE 1907 / AÑO CCXCV N° 44.874 (85 PROPIEDAD)



Cómo elegir la mejor opción para calefaccionar la casa en estos días de lluvia. | A 8



Los detalles del itinerario de la selección chilena en Nueva Jersey y Orlando durante su participación en la Copa América | DEPORTES 2

Crispado ambiente en la comunidad universitaria:
Rectora de la U. de Chile cuestiona lienzo en su contra y académicos enjuician su actuación frente a protesta estudiantil

> Rosa Devés aseveró que "no es la forma de expresar las ideas", mientras que la exvicerrectora del plantel Faride Zerán planteó que entiende a los alumnos frente a "ciertas declaraciones y falta de diálogo". | C 1

COLUMNA DE CARLOS PEÑA: "MALTRATO A LA UNIVERSIDAD" | C 1

CASO "WHATSAPPS"

Se propuso reactivar el Comité de Ética:

Chats de exjueces con supremos por nombramientos generan tensiones y roces en pleno del máximo tribunal

> La ministra María Teresa Letelier, cuya nominación es mencionada en la mensajería, recordó a sus pares cómo funciona el actual sistema de designaciones, planteando que ninguno había llegado al cargo por el "espíritu santo". | C 5

Consejera del INDH: "El domingo nos presionaron para que nos pronunciáramos" sobre la querrela presentada contra Mario Desbordes y otros | C 5

Giorgia Meloni:
Consolidada en su país y en el continente, la primera ministra de Italia se alza como figura gravitante dentro de la UE | A 4

Por las críticas que ha recibido el mandatario en esta materia:

Vocera acusa intento de "mellar" liderazgo internacional del Presidente y oposición afirma que el PC contribuye al desprestigio en el exterior

Legisladores recordaron que en el reciente aniversario de ese partido fueron invitados los embajadores de Venezuela, Nicaragua, Rusia y Cuba, quienes recibieron una ovación.

Gabriel Boric volvió a referirse ayer en Berlín a José Antonio Kast, preguntándose qué habría pasado en el país si el candidato "ultraderechista" hubiese ganado las elecciones.

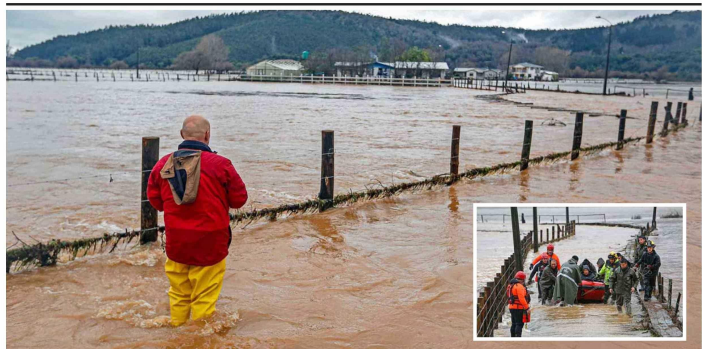
MANDATARIO PIDE PERDÓN A LOS EXILIADOS, A NOMBRE DEL ESTADO, EN UNA REUNIÓN CON CHILENOS RESIDENTES EN ALEMANIA | C 2 EDITORIAL: "SANTIPATRIOTAS?" | A 3



Hunter Biden, hijo del Presidente de EE.UU., en la foto acompañado por su esposa Melissa, fue declarado culpable de compra y posesión ilegal de arma. | A 5

Plan de tregua respaldado por la ONU abre esperanza sobre posible alto el fuego en Gaza | A 5

Gran Logia de Chile suspende derechos a Daniel Jadue por proceso judicial | C 4



Sistema frontal daña 700 casas y deja 300 personas aisladas

El desborde del río Pichilo, en la Región del Biobío, concentró la preocupación en el sur del país, inundando varios sectores de la comuna de Arauco y obligando a la evacuación de los residentes usando botes zodiac. El Gobierno decretó zona de catástrofe para toda la región. En el litoral central, en tanto, las lluvias extienden el temor por nuevos deslizamientos y vecinos evacuaron preventivamente el borde costero de Reñaca. C 6 Y C 7

ECONOMÍA

Multinacional danesa:
Actor clave en proyectos eólicos advierte que la "permisología" frena potencial del sector

> Ejecutiva cree que Chile desaprovecha sus ventajas a causa de la burocracia. | B 1

Diferencias en sus informes:
¿Optimista o preciso? Hacienda trabaja con estimaciones del PIB más altas que el Banco Central

> "Lo importante es quién se equivoca menos", dice un analista. | B 2

Alcanzaron el 1% del mercado
Parque de autos eléctricos se duplica en dos años: más de 5 mil vehículos circulan por el país

> La mitad de las ventas durante este año corresponde a BYD y Tesla. | B 5



Jake Gyllenhaal: "Me atrae trabajar con mentes interesantes" | C 14

Concurso de bookfluencers
 cumple una década con más de mil participantes. | A 6

Exdirector de Desarrollo Comunitario de Vitacura podría acordar multa y pena en libertad | C 8

LOGÍSTICA
Bodegaje y Transporte
SUPLEMENTO ESPECIAL
 El camino de regreso también es clave en la cadena de suministros.