

Frontel instala equipos remotos en las comunas de Collipulli, Ercilla y Victoria

MALLECO. Esta iniciativa beneficia a más de 750 clientes de la distribuidora gracias a la habilitación de siete modernos equipos que permitirán dotar de mayor flexibilidad a la red eléctrica ante algún corte de suministro imprevisto..

El Austral
cronica@australtemuco.cl

Frontel concretó un importante proyecto que consistió en la instalación de 7 modernos equipos, en sectores rurales y urbanos de las comunas de Collipulli, Ercilla y Victoria, que permitirán efectuar maniobras de operación remota y dotar de mayor flexibilidad a la red eléctrica ante algún corte de suministro imprevisto.

Así lo señaló, el jefe de zona de Frontel, Carlos Darwitg, quien explicó que “dada la capacidad de comunicación que poseen estos dispositivos, es posible operarlos a distancia, permitiendo disminuir los tiempos de recuperación del servicio eléctrico de los clientes, ante algún corte inesperado en la red”.

Este nuevo equipamiento se instaló en sectores estratégicos de las comunas como; la entrada troncal de Pidima, Pidima Costa, San Ramón, Antinco, Bajo Malleco Limpeo, Dumo, comunidad Pailahueque y el Lado sur del puente Malleco. La principal función de estos equipos son asegurar la continuidad de suministro aumentando significativamente la confiabilidad en el sistema eléctrico.

“En estas zonas estamos realizando permanentes mejoramientos en nuestras infraestructuras, ya que sabemos la necesidad de los vecinos de tener un servicio continuo y de calidad”.

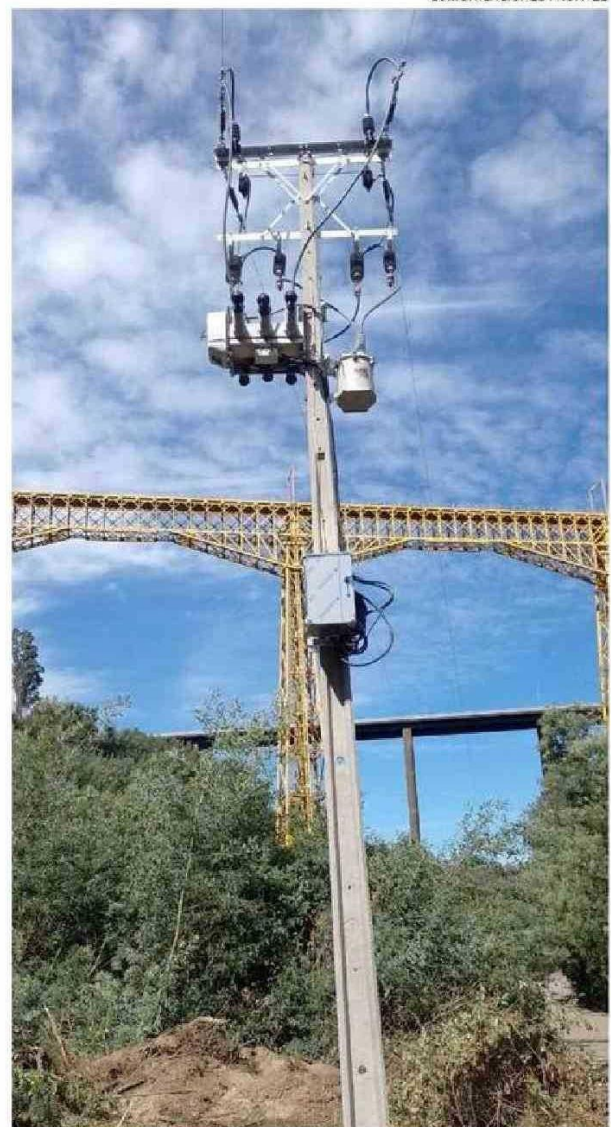
Carlos Darwitg
jefe de zona de Frontel

A modo de ejemplo, si un corte de luz llegase a afectar a una gran cantidad de clientes de estos sectores, a través de estos equipos, se podrá acotar el punto de falla. De esta forma, se reconfigura el sistema eléctrico y sólo un número acotado de clientes se mantendrían sin luz mientras se reparan las líneas y se reestablece el suministro.

MEJORAMIENTOS

Finalmente, Darwitg destacó que “en estas zonas estamos realizando permanentes mejoramientos en nuestras infraestructuras, ya que sabemos la necesidad de los vecinos de tener un servicio continuo y de calidad”.

COMUNICACIONES FRONTEL



ESTE NUEVO EQUIPAMIENTO SE INSTALÓ EN SECTORES ESTRATÉGICOS DE LAS COMUNAS MALLEQUINAS BENEFICIADAS.