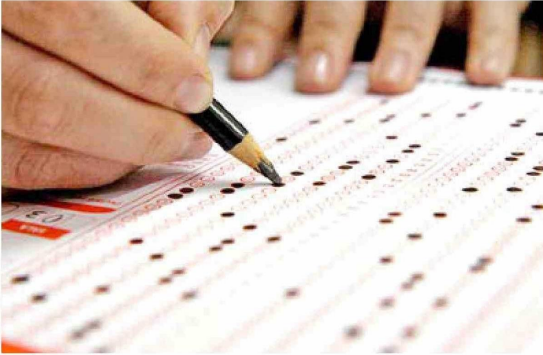


Anuncian inscripción para la PAES de Invierno 2025



El próximo miércoles 5 de marzo a partir de las 9:00 horas comenzará el proceso de inscripción para la Prueba de Acceso a la Educación Superior (PAES) de Invierno 2025. Los interesados podrán inscribirse hasta el martes 18 de marzo a las 13:00 horas o hasta completar los 50.000 cupos disponibles a nivel nacional.

Este año, la prueba correspondiente al Proceso de Admisión 2026 se llevará a cabo los días 16, 17 y 18 de junio, según informó la seremi de Gobierno, Valentina Pradenas.

La autoridad regional destacó la importancia de esta instancia en el proceso de admisión a la educación superior. "Desde el Gobierno del Presidente Gabriel Boric, estamos comprometidos en ampliar las oportunidades de acceso a la educación superior. La PAES de Invierno es una alternativa clave para quienes buscan mejorar sus puntajes o rendir la prueba en

un momento más adecuado para su preparación. Por eso, es fundamental que los interesados se inscriban dentro del plazo, ya que no habrá un período extraordinario. Seguiremos informando y facilitando estos procesos, porque creemos en una educación accesible y equitativa para todas y todos", señaló la vocera.

Es importante destacar que, a través del proceso de inscripción, las personas pueden elegir las pruebas que necesiten rendir, con los siguientes valores: 1 prueba, \$16.650; 2 pruebas, \$30.475; y 3 pruebas o más, \$44.300.

En 2024 fueron 871 los estudiantes de Ñuble que se inscribieron para participar en esta instancia que busca ofrecer mayor flexibilidad a quienes postulan para gestionar su proceso de admisión a la educación superior. Para obtener más información se puede visitar la página web demre.cl