



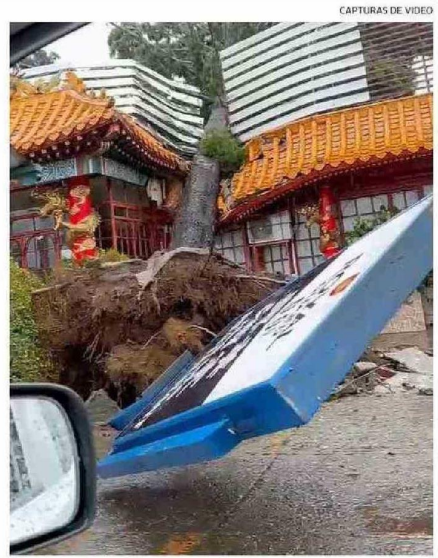
EDUARDO HENRÍQUEZ

LA FUERZA DEL VIENTO Y LA CAÍDA DE ÁRBOLES Y POSTES SE DEJARON SENTIR EN TEMUCO Y PROVOCARON EMERGENCIAS ELÉCTRICAS.



CAPTURAS DE VIDEO

MOMENTO EXACTO EN QUE UNA VENTANA CAE SOBRE UNA CAMIONETA EN LA PLAZA DE ARMAS DE TEMUCO ANTE EL FUERTE VIENTO. AL FONDO LA ESTRUCTURA DE UNA CARPA TOTALMENTE DESTRUIDA.



CAPTURAS DE VIDEO

ÁRBOL CAYÓ SOBRE RESTAURANTE CHINO UBICADO EN CALLE PABLO NE-RUDA DE TEMUCO, AFECTANDO SERIAMENTE SU ESTRUCTURA.

# Temporal: 91.500 viviendas aún están sin luz

**REGIÓN.** La delegación puso en marcha un Plan de Contingencia de Seguridad en distintos puntos debido a que la reposición de la energía eléctrica se prevé lenta producto de las dificultades de acceso y los graves daños al tendido eléctrico.

Equipo El Austral  
 cronica@australtemuco.cl

Cerca de un tercio de la población de la Región permanecía ayer sin energía eléctrica, lo que se traduce en 91 mil 500 viviendas hasta las 20 horas, estimándose que la reposición será más lenta de lo esperado por el daño estructural.

Frente a esta situación, el delegado presidencial, José Montalva, anunció la puesta en marcha de un Plan de Contingencia de Seguridad, orientado a resguardar a la población de los sectores más afectados por la falta de iluminación. "Hemos creado este plan para po-

der tener una vigilancia diferenciada en todos los sectores que no van a contar con suministro esta noche y las próximas en caso que se vaya demorando la reposición de la energía", aseveró Montalva.

Al mismo tiempo, el coronel Álvaro Martínez, prefecto de Carabineros de Cautín, agregó que el plan "se basa en servicios diferenciados como fortalecer el Plan Cuadrante con patrullas de refuerzo dando prioridad a los barrios y a todos aquellos lugares donde se han presentado dificultades por falta de energía eléctrica", dijo, además de contar con el apoyo de personal COP, de los munici-

pios y de personal del Ejército para apoyar la labor en los sectores rurales donde se están realizando los trabajos de reposición". A la vez, el seremi de Energía, Camilo Villagrán, dijo que "la reposición no va a ser tan rápida debido a que hay mucho daño estructural, siendo un problema general en toda la Región".

En lo que respecta a las personas electrodependientes, Villagrán señaló que deben estar registradas, debido a que las empresas tienen la obligación de dar atención oportuna para la reposición dado que tienen prioridad, al igual que los centros de salud y los APR. **CS**



MUNICIPALIDAD DE CUNCO

EN CUNCO, PERSONAL MUNICIPAL DE LA DIRECCIÓN DE OBRAS Y SEGURIDAD PÚBLICA, HA ESTADO TRABAJANDO EN EL DESPEJE DE CAMINOS Y RUTAS AFECTADAS, POR LA CAÍDA DE ÁRBOLES Y RAMAS, EN SECTORES DE LOS JUJANES, AGUAS BUENAS, FAJA 8.000, FAJA 16.000 HUICHAHUE Y SAN PEDRO, ENTRE OTROS.



EDUARDO HENRÍQUEZ

EN PLENA AVENIDA ANDES DE TEMUCO CAYÓ UN ÁRBOL DE GRANDES PROPORCIONES. PERSONAL MUNICIPAL TRABAJA PARA HABILITAR EL TRÁNSITO.



MUNICIPALIDAD DE PUCÓN

EN PUCÓN TRABAJADORES MUNICIPALES DESPEJAN CAÍDA DE ÁRBOL.



MUNICIPALIDAD DE VILLARRICA

EL VILLARRICA HUBO 16 TECHOS AFECTADOS, 30 ÁRBOLES SOBRE TENDIDO ELÉCTRICO 4 POSTES DE LUZ ELECTRIFICADOS.