

# Reflexiones de comisión: Flores sospecha de “incentivos económicos” en Conaf

**MEGAINCENDIO.** Diputados deliberan sus primeras conclusiones tras cierre de exposiciones en la instancia: apuntan contra la DPR y Senapred.

Gian Franco Giovinis D.  
 gian.giovinis@mercuriovalpo.cl

El pasado martes finalizaron las exposiciones en la Comisión Especial Investigadora (CEI) del megaincendio, instancia encargada de indagar los actos de las instituciones de Gobierno en la tragedia y que ha permitido dar luces de la fallida respuesta del Estado a la catástrofe, que cobró 137 vidas y arrasó 8 mil hogares en la Región.

Si bien a lo largo de sus 22 sesiones han acudido a declarar los ministros de Interior, Agricultura, Vivienda y Desarrollo Social, así como también las alcaldesas de Viña del Mar y Quilpué, la atención se ha centrado en Conaf, Bomberos y Senapred, instituciones involucradas en la primera respuesta al siniestro que avanzó sin control durante el 2 de febrero.

La instancia ha permitido dilucidar hechos que antes eran desconocidos, tales como el *blackout* comunicacional entre Conaf, Senapred y Bomberos durante el 2F; la falta de coordinación entre las autoridades encargadas de responder al incendio, las falencias de Senapred para hacerse cargo de

**“Seguimos teniendo fundadas sospechas de que acá hubo una motivación económica y que fueron beneficiados ciertos funcionarios con el pago de horas extra”.**

Camila Flores  
 Diputada (RN)

**“Incluir a las Fuerzas Armadas en el rol de emergencia e incendios, me parece una muy buena idea”.**

Tomás de Rementería  
 Diputado (indep.-PS)

las viviendas de emergencia y la lentitud del proceso de reconstrucción del Gobierno, entre otras materias.

Sin embargo, uno de los hechos más graves es que Conaf, pese a realizar un vuelo de reconocimiento aquella jornada, no informó a Senapred ni a las autoridades de que el incendio avanzaba hacia zonas urbanas. Aquello derivó en que Sena-

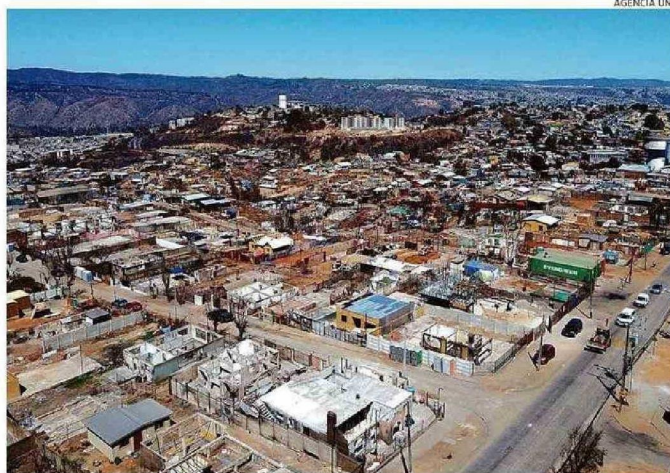
pred activó las alertas SAE de forma tardía y que las autoridades ni siquiera iniciaron un operativo de evacuación.

## APUNTAN A CONAF

Tras tres meses de trabajo, los parlamentarios deliberan sus primeras reflexiones de la comisión investigadora.

Para el diputado Andrés Longton (RN), la instancia “revela que hubo claramente una falta, no solamente de coordinación, sino de cumplimiento de las obligaciones de distintos organismos que tenían que velar por prevenir y generar las alertas necesarias para que las familias abandonaran sus hogares y no se produjeran fallecimientos”.

Su par y correligionario Andrés Celis apunta a que “parte de la responsabilidad recae en Conaf, que contaba con todas las herramientas necesarias para anticipar la dirección del fuego, pero falló por una deficiente toma de decisiones y mal uso de tecnología”. Asimismo, sostiene que la Delegación Presidencial “mostró una evidente ausencia y desconocimiento de sus deberes, lo que resultó en una negligencia grave al no coordinar adecuada-



137 FALLECIDOS Y 8.299 HOGARES CONSUMIDOS POR EL FUEGO FUJ EL RESULTADO DE LA CATÁSTROFE.

mente con los organismos técnicos”.

En tanto, el diputado Houtiti Teao (indep.-Evópoli) es enfático en que el director de Conaf, Christian Little, “nunca respondió” sobre los millonarios pagos por horas extra a funcionarios de la corporación, ni tampoco explicó por qué no se informó oportunamente a Senapred y Bomberos del avance del fuego. “Nos vamos preocupados, pues todos los involucrados se justificaron y ni siquiera hicieron autocritica ante lo ocurrido”, añadió.

Especialmente crítica con Conaf se muestra la legisladora Camila Flores (RN), quien cree

que podría haber más responsables del 2F en la institución.

“Seguimos teniendo fundadas sospechas de que acá hubo una motivación económica detrás y que fueron beneficiados ciertos funcionarios con el pago de horas extra”, afirmó.

“Quedo con una sensación amarga, porque las personas que tenían las respuestas, como el director de la Conaf, no estuvieron a la altura”, agregó.

Por otro lado, el parlamentario republicano Luis Fernando Sánchez manifestó que “aunque todos hayan intentado lavarse las manos, es claro que Conaf, la delegada presidencial y la alcaldesa (Ripamonti) tie-

nen que asumir sus culpas”.

Más allá de los cuestionamientos, el diputado Tomás de Rementería (indep.-PS) llama a sus colegas a desarrollar propuestas legislativas. Consignó que “incluir a las Fuerzas Armadas en el rol de emergencia e incendios me parece una muy buena idea”.

Finalmente, el presidente de la comisión, el diputado Tomás Lagomarsino (Partido Radical) espera “en los próximos 15 días elaborar conclusiones fuertes, potentes y tajantes en materia de responsabilidades, recomendaciones y también la verdad de lo que ocurrió aquel fatídico 2 de febrero”. 