

La animadora de "Hay que decirlo" fue diagnosticada con una parálisis facial leve

Pamela Díaz se retiró de programa y se fue a la clínica: "Cuando hablo la boca se me va para el lado"

RENÉ VALENZUELA

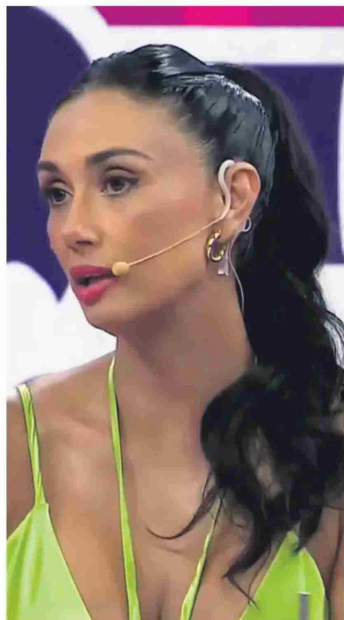
Este miércoles Pamela Díaz se reincorporó a su programa "Hay que decirlo" en Canal 13, tras unos días de vacaciones en Perú. Llegó animosa y deslenguada, como es su estilo, para conversar los temas en la pauta, pero al volver de una corte comercial, sinceró algo que la preocupaba en su rostro.

"Hace como dos días me dio algo raro. Llegué acá a Chile y le dije a la Vero (Verónica Silva, su representante) que me pasaba algo raro. Que cuando hablo se me va la boca para el lado, como que me agarra un poco acá", indicando su pómulo y sien izquierdos, mismo lado de su rostro donde su labio inferior se veía levantado. Luego, agregó que cuando estaba leyendo una mención de una tienda de retail, en esos momentos, "se me dobló la lengua".

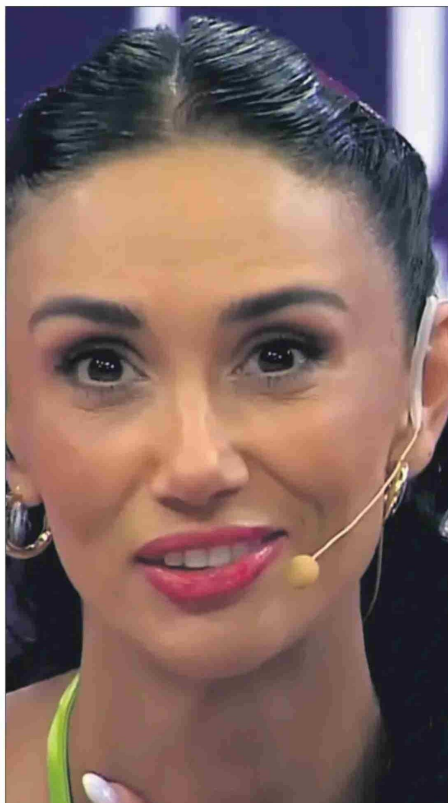
Aunque algunos de sus compañeros se rieron pues pensaban que la animadora estaba hablando en modo broma, y le preguntaron si había comido algo en Perú. "¿Sabes? Yo creo que me dio como un aire o estoy neurótica", siguió ella.

Ignacio Gutiérrez, al aire, la miró y le sugirió seriamente: "Me pones nervioso. Tienes que ir a la clínica, tienes que ir al doctor". "Es que me dio como un aire", continuó Pamela, quien pidió que le hicieran un primer plano pero seguía tirando la talla con el asunto: "A lo mejor esta otra me peinó mal esta otra desgraciada y me dejó la cuestión (la cara) así", y comenzó a leer una nueva mención

"Ella no estaba asustada. Le dieron reposo por dos días", comenta Willy Sabor, su compañero en Canal 13.



Indicó que sentía "algo raro" en su lado izquierdo del rostro al hablar.



La animadora pidió que las cámaras mostraran su boca chueca.

publicitaria moviendo exageradamente su boca chueca pero aseguró "no puedo ni leer". A los segundos, ya más asumida, lanzó: "Ya, me tengo que ir (al doctor)".

Para el último segmento de "Hay que decirlo", Pamela se retiró del estudio. "Este tema es serio, la Pamela antes del programa manifestó que tenía una molestia y evidentemente tiene la cara algo chueca, lo que tiene que hacer ahora es ir a Urgencias a revisarse", dijo Gutiérrez.

Pamela Díaz desde el canal se dirigió hacia la Clínica Santa María donde se realizó exámenes como una resonancia magnética, hasta que pasada la medianoche obtuvo un diagnóstico. Según fuentes cercanas a la estación, la animadora llegó al recinto médico pensando que se podría tratar de un resfriado mal cuidado, pero el diagnóstico es una parálisis facial leve producto de un cuadro de estrés.

Díaz y sus cercanos no contestaron mensajes de LUN. Willy Sabor, su compañero en "Hay que decirlo", confirma: "Hablé con Vero. No fue nada grave, tiene una parálisis facial. Le dieron reposo por dos días y corticoides".

¿La vio asustada, Willy?

"Ella no estaba asustada. Su manager y el canal estaban muy preocupados, la acompañaron a la clínica. Personalmente, creo que este estrés porque ella no para nunca, es trabajolita, siempre está haciendo cosas: spots, sus programas en YouTube, sus fiestas, la TV. Ella siempre ha sido buena para la pega, tal vez si no trabaja tanto le vendría otro tipo de problemas. Pero la Pamela está bien, va a mejorar".