

ADMISIÓN 2025

¿Quién revisa la PAES?

El desconocido proceso de corrección de la prueba más esperada del país

El proceso de revisión de la Prueba de Acceso a la Educación Superior (PAES) es complejo y, hasta ahora, poco conocido. Pocas horas después del término del examen rendido el 2, 3 y 4 de diciembre de 2024, un equipo de profesionales del Departamento de Evaluación, Medición y Registro Educacional (Demre) entra en acción.

Durante los 11 días posteriores, este grupo de trabajo fue el responsable de corregir las 294 mil pruebas que permitirán a miles de estudiantes ingresar a la educación superior. Una tarea compleja que, según detallan desde el organismo, se apoya de dos pilares centrales: la tecnología y personal externo.

La PAES permite a los aspirantes a la educación superior rendir cinco exámenes, dos de ellos obligatorios (Comprensión Lectora y Competencia Matemática 1). Cada test posee un mínimo de 55 preguntas (Competencia Matemática 2) y un máximo de 80 (Electivo de Ciencias).

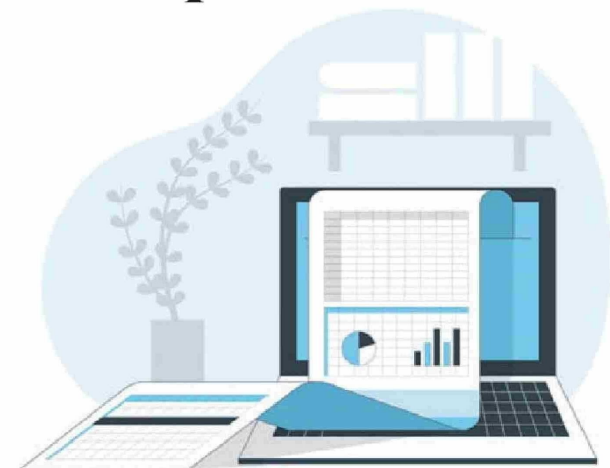
En cada pregunta de la PAES, los postulantes deben rellenar solo una de las alternativas propuestas en su "hoja de respuesta", para lo cual debe usar un lápiz grafito N°2 o un portaminas tipo HB. Aunque parece un procedimiento sencillo, este es uno de los puntos clave que requiere especial atención del grupo de examinadores.

Máquinas y personas

Ubicados en instalaciones especiales que dispone el Demre para esta tarea, donde se resguarda la seguridad de cada una de las hojas de respuestas, el proceso de corrección de la PAES inicia con "la lectura automática de las hojas de respuesta, las que totalizan aproximadamente un millón", detalla la **directora del Demre, Leonor Varas**.

Según Varas, "este procedimiento incluye controles estrictos que generan alertas ante cualquier discrepancia o inconsistencia en la información. Estas alertas llevan a una revisión manual para resolver casos como marcas débiles o borrones que se leen como dobles marcas o errores en el registro del RUT marcado por los examinados".

¿Quién analiza estas inconsistencias? Una de las 55 personas especialmente capacitadas para estas labores, quienes deben prestar atención a cada una de las



pruebas rendidas por los 294 mil estudiantes repartidos en 201 sedes de rendición a nivel nacional.

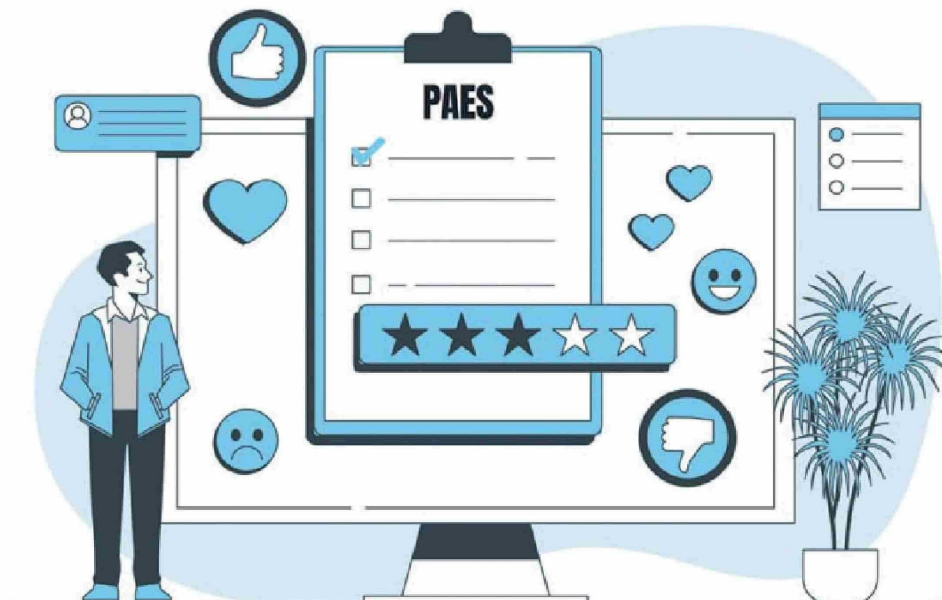
Una vez aclaradas las inconsistencias, explican desde el Demre, se genera el archivo de respuestas, el cual es sometido a un análisis estadístico. "En esta etapa, se evalúa primero el funcionamiento psicométrico de cada pregunta; es decir, observamos la correcta relación entre la probabilidad de marcar la respuesta correcta y la habilidad estimada de las y los postulantes, evaluación que puede derivar incluso en la exclusión de alguna pregunta que no cumpla con los estándares técnicos", destaca la directora del organismo.

Posteriormente, se realizan los análisis estadísticos para cada prueba, a fin de calcular los puntajes correspondientes. Este análisis se realiza en paralelo por "tres equipos independientes -dos del Demre y uno externo- que no comparten sus códigos, ni tampoco información. Este procedimiento garantiza la precisión de los resultados publicados para cada postulante", recalca Varas.

En caso de dudas sobre los puntajes obtenidos, aseguran desde el organismo revisor, el Demre cuenta en su sitio web con un formulario para que quienes deseen apelar, en caso de que estén en desacuerdo con el puntaje obtenido.

11

días dura el proceso de revisión de la Prueba PAES.



Un sistema de lectura automática para analizar más de un millón de hojas de respuestas y medio centenar personas que revisa de forma manual las inconsistencias de información, son parte de la logística detrás de una prueba que esperanza a 258 mil estudiantes.