

Título: La percepción sobre la marcha de la economía chilena es la peor de la serie

**En medio de la alta inflación y las proyecciones de recesión**

# La percepción sobre la marcha de la economía chilena es la peor de la serie

Seis de cada 10 personas creen que el escenario es "malo". Y la mitad es pesimista del futuro.

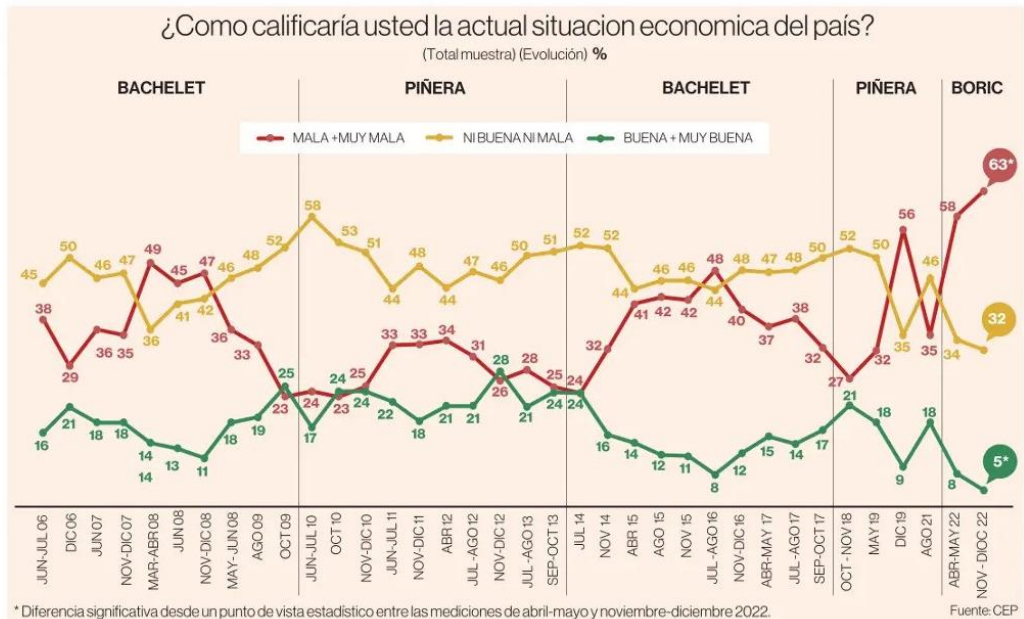
Por Ignacio Badal y Felipe O'Ryan

**E**l 63% de los encuestados en noviembre y diciembre (cinco puntos más que en abril/mayo) perciben que la actual situación económica del país es "mala o muy mala": la cifra más alta para esta pregunta en la serie histórica de la encuesta CEP, que parte a mediados del 2006. Solo el 5% estima la situación económica que es "buena o muy buena", el número más bajo de la serie. El 32% restante la considera "ni buena ni mala".

Duras cifras que se contextualizan en un momento de alta inflación, que podría haber llegado a cifras del orden del 12% anual a diciembre del 2022, una tasa que no se observaba en el país desde principios de los años 90 (en 1993 llegó al 12,73%), por lo que gran parte de la actual población nunca vivió un momento de alzas de precios como este.

Esto se suma en el pesimismo a una desaceleración de la economía, que ya está mostrando cifras de contracción económica en los últimos tres meses (periodo durante el cual se hizo el trabajo de campo del sondeo), y que pronto podría convertirse en una recesión técnica en caso de que se ratifiquen dos trimestres consecutivos de caída en el PIB.

La última recesión que sufrió Chile ocurrió en el 2009, producto de la crisis hi-



\* Diferencia significativa desde un punto de vista estadístico entre las mediciones de abril-mayo y noviembre-diciembre 2022.

Fuente: CEP

**51%** se inclina a que **debería premiarse el esfuerzo individual**, aunque se produzcan importantes diferencias de ingresos.

potecaria desatada en EE.UU., y que generó el mayor "crash" bursátil del último siglo después de la gran depresión de 1929. Pero ni en ese momento, la percepción económica de los chilenos llegó a estos niveles. Según la propia encuesta CEP, en noviembre/diciembre del 2008, tras la quiebra de algunos bancos estadounidenses que desencadenó la llamada "crisis subprime", el 47% creía que la situación económica del país era "mala o muy mala" y el 11% que era "buena o muy buena", cifras que comenzaron a revertirse en la

medida que avanzaba el año 2009, pese a la recesión.

**Pesimismo**

Ahora, más allá de la mirada negativa al momento actual, también subsiste un pesimismo en la población respecto a lo que vendrá. El 49% deP los entrevistados siente que la situación económica "empeorará" en los próximos 12 meses (siete puntos más que hace seis meses), la cifra más alta de la serie y consistente con la recesión esperada. Solo el 18% es optimista de que "mejorará", la misma cifra hace seis meses.

Mirado desde el punto de vista personal, el 53% cree que su situación económica es "ni buena ni mala", una cifra que se ha mantenido más o menos constante en toda la serie. Eso sí, quienes creen que su situación personal es "mala o muy mala" son el 26% (un punto menos que en abril/mayo) y un 20% "buena o muy buena".

Y en un año plazo, el 47% cree que su situación particular será "igual", el 27% que será "mejor o mucho mejor" y el 23% "peor o mucho peor".

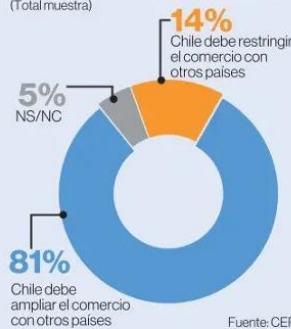
En la serie, el optimismo por la situación personal había sido históricamente estable (en torno al 50% que creía que en 12 meses su situación sería "igual" y en torno al 35% que respondía "mejor o mucho mejor"), salvo en dos momentos: tras desatarse la crisis subprime en 2008 y hoy.

**Amplia mayoría cree que Chile necesita más, no menos, comercio internacional**

Una apertura de los encuestados hacia el comercio internacional parecen reflejar los resultados de la CEP. A la pregunta: "Pensando en el comercio internacional de Chile con otros países, ¿cuál afirmación se acerca más a lo que usted piensa al respecto?", un 81% de los encuestados responde que "Chile debe ampliar el comercio con otros países", mientras que un 14% opina que debería restringirse. Similares resultados se ven en la pregunta sobre si Chile accede a

mejores productos gracias al comercio internacional: un 72% está "muy de acuerdo o de acuerdo" con esa afirmación. Solo un 12% está "en desacuerdo o muy en desacuerdo". Y sobre si se debería limitar la importación de productos extranjeros para proteger la economía local, un 43% se expresa a favor de la idea, pero la cifra cae de un 58% que manifestaba dicha opinión en el2003. Un 36% está en desacuerdo con la afirmación.

Pensando en el comercio internacional de Chile con otros países, ¿cuál afirmación se acerca más a lo que Ud. piensa al respecto? (Total muestra)



Fuente: CEP

