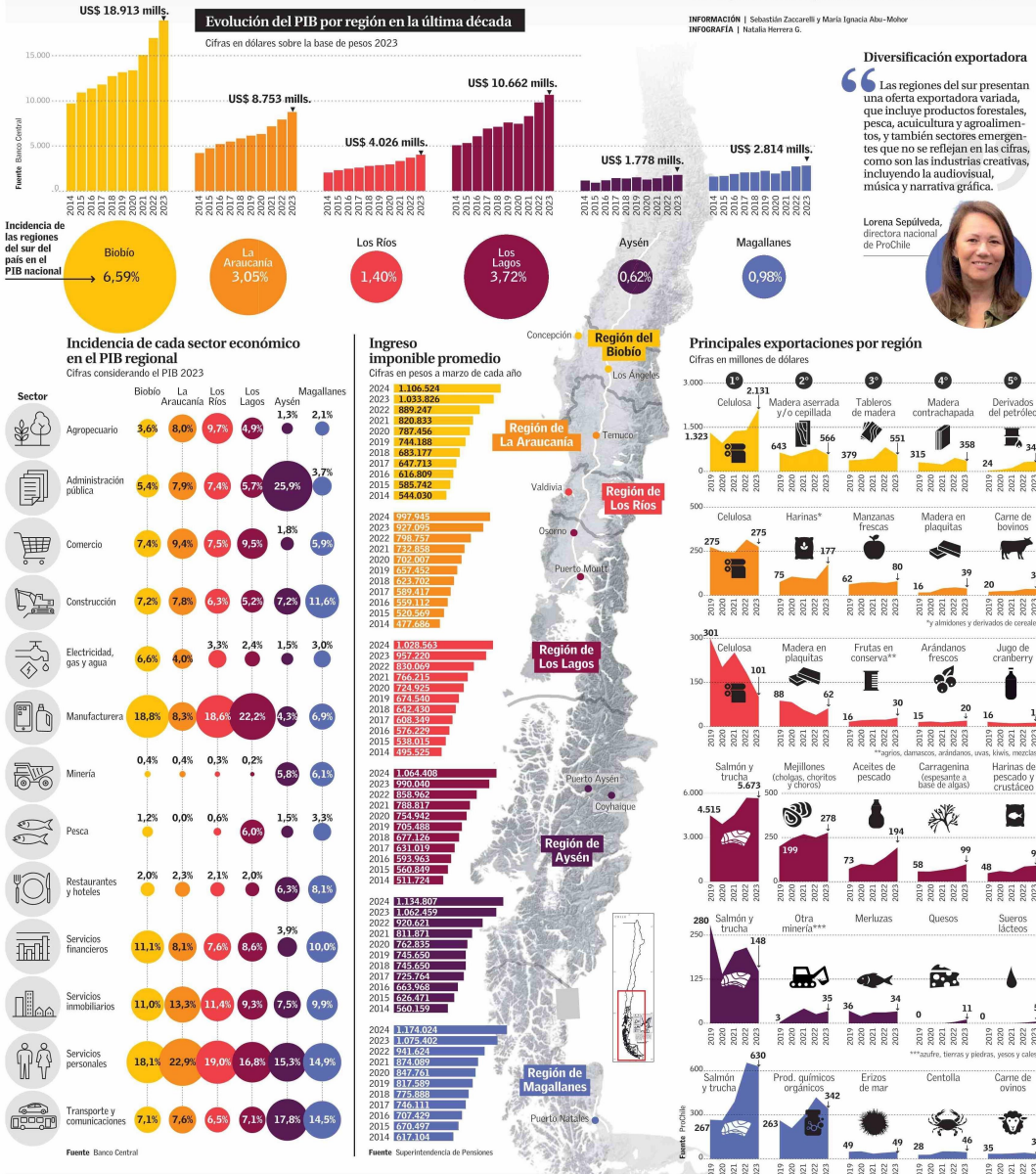


Zona comprendida entre Biobío y Magallanes aporta el 16,3% del PIB nacional:

La macrozona sur y austral tiene un ingreso imponible promedio de \$1 millón o superior

La celulosa y los salmones son, por lejos, las principales exportaciones. Magallanes tiene la tasa de desempleo más baja entre las regiones más australes, con 4,1%.

INFORMACIÓN | Sebastián Zaccarelli y María Ignacia Abú-Mohr
 INFOGRAFÍA | Natalia Herrera G.

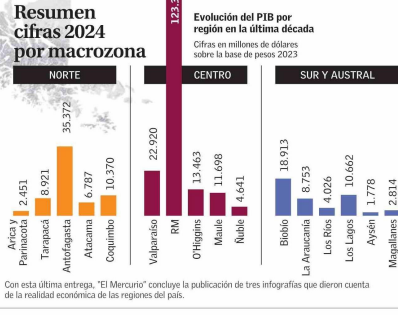


Diversificación exportadora
 Las regiones del sur presentan una oferta exportadora variada, que incluye productos forestales, pesca, acuicultura y agroalimentos, y también sectores emergentes que no se reflejan en las cifras, como son las industrias creativas, incluyendo la audiovisual, música y narrativa gráfica.



Realidad de La Araucanía
 La inseguridad ahuyenta la inversión. Una de las variables que se analizan al decidir dónde realizar las actividades económicas es el contexto en que se desarrollarán. Mientras peores sean las condiciones para desarrollar con seguridad la actividad económica habrá menos incentivo a invertir y producir, lo que repercute sobre la generación de empleo, especialmente el de mejor calidad, en condiciones de formalidad.

Juan Bravo, director Observatorio del Contexto Económico Universidad Diego Portales.



Los autores son estudiantes que integran el Laboratorio de Contenidos Periodísticos de la Facultad de Comunicación de la Universidad de los Andes.