



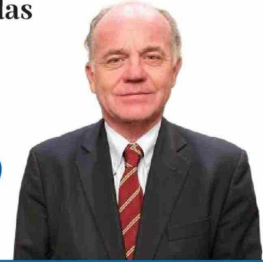
MIÉRCOLES 26 DE FEBRERO DE 2025 - PROVINCIA DE BIOBÍO, CHILE AÑO LXVII, N° 20.016

CRÓNICA, 8

## SNA cuestiona resolución que obliga a declarar con 48 horas la aplicación de plaguicidas

“ Como país tenemos este gran objetivo de ir terminando con la permisología para agilizar las distintas labores empresariales y agrícolas, por lo que creemos que este decreto es uno muy poco amigable ”

Antonio Walker,  
 presidente de la SNA



Fundado el 27 de junio de 1958

WWW.LATRIBUNA.CL

MÍNIMA 12° / MÁXIMA 32°

\$400 (IVA incluido) \$450 (Atrasado)

### DESTACADAS

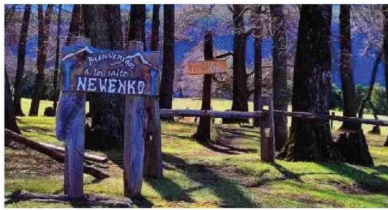
NUESTRA GENTE, 7

René Méndez, el angelino que hace más de 30 años reportea el festival de Viña del Mar



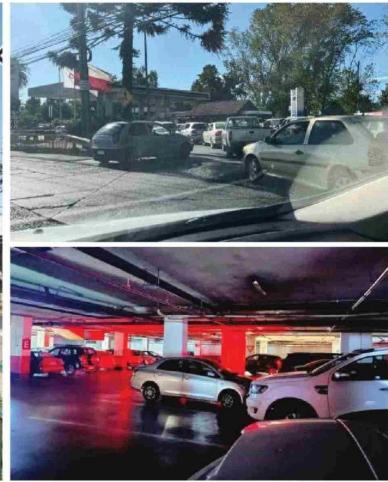
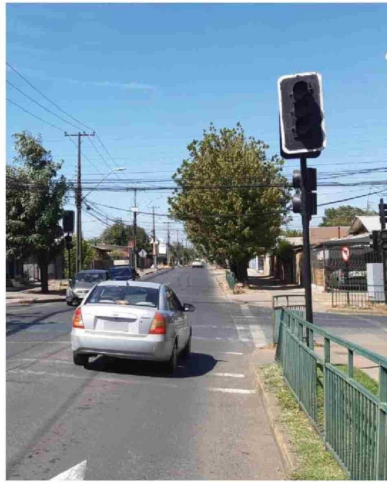
CRÓNICA, 9

Salto de Newenko: un paraíso natural que invita a la conservación y el turismo sostenible



EDUCACIÓN, 6

Regreso a clases: Plan de seguridad y llamado a apoderados a colaborar en la convivencia escolar



CRÓNICA, 4 Y 5

## Megaapagón de más de cinco horas dejó en vilo al país: Servicio en Biobío se empezó a reponer durante la noche

La falla en una línea de transmisión de alta tensión dejó sin luz a gran parte del país, generando preocupación por la situación de pacientes que dependen de equipos médicos eléctricos. Autoridades decretaron toque de queda.

e) Internet Fibra Hogar

Entel es la fibra de calidad

Oferta válida solo para contrataciones realizadas entre el 23 de febrero y el 31 de marzo de 2025. Sujeto a evaluación comercial y factibilidad técnica. Los planes y precios anunciados incluyen instalación. Velocidad mencionada corresponde a velocidad máxima ofrecida. Más información servicios hogar en entel.cl. La suscripción a Disney Premium ofrece calidad de imagen Ultra HD y sonido Dolby Atmos, permitiendo la reproducción simultánea en hasta cuatro dispositivos.

Internet fibra 600+ Planes desde

\$26.990  
 x 12 meses  
Luego, precio normal \$30.990 x mes.

Incluye



Revisa disponibilidad y contrata en entel.cl

