

**Educar para conservar: proyecto conectó a escolares con la biodiversidad**

Propuesta se centró en especies y ecosistemas del propio contexto para fortalecer conocimientos, valoración y consciencia e impulsar el cuidado en las nuevas generaciones.

CIENCIA&SOCIEDAD PÁGS. 13-14



FOTO: FUNDACIÓN MALVARROSA

**Puente Llacolén: fatal colisión reabre la necesidad de barreras de contención**

El sistema de seguridad fue retirado tras el terremoto de 2010 para disminuir el peso sobre la estructura. Especialista propone usar alternativa "más liviana" y delegado presidencial pide al MOP trabajar el tema.

CIUDAD PÁGS. 6-7

# Diario Concepción

Viernes 22 de noviembre de 2024, Región del Biobío, N°6000, año XVII

CONCEPCIÓN, SAN PEDRO DE LA PAZ, TALCAHUANO Y LOTA

## Alcaldes electos definen sus primeros desafíos a pocos días de asumir jefaturas comunales

Auditorías, seguridad y educación son las principales prioridades de los nuevos jefes edilicios.

El próximo 6 de diciembre es la fecha en la que quienes fueron elegidos como alcaldes, en las pasadas elecciones del 26 y 27 de octu-

bre, tomarán el mando de sus respectivos municipios. Tras asumir, los nuevos jefes comunales deberán enfrentar una serie

de desafíos que son específicos para sus respectivas comunas. La mayoría de las nuevas administraciones harán un diagnóstico finan-

ciero a las arcas municipales, previo a presentar planes de trabajo, y estrategias para abordar objetivos en materia de seguridad, vialidad y

urbanismo, que son algunos de los aspectos en común que presentan varias de las entrantes jefaturas locales. **POLÍTICA PÁGS. 4-5**

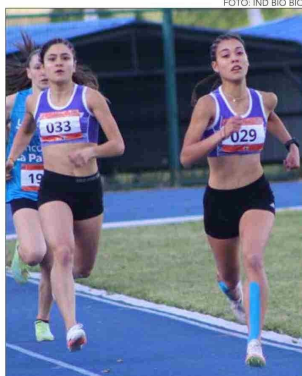


FOTO: IND BÍO BÍO



FOTO: CAROLINA ECHAGÜE M.

**La Región celebra su gran salto en los Juegos de la Araucanía**

Luego que el año pasado el representativo regional sellara una de sus peores actuaciones en el torneo, en esta edición se ubicó quinto con actuaciones que proyectan un 2025 de élite.

DEPORTES PÁG. 18

**Huachipato: cerca del 50% de los subsidios de empleo no han sido pagados por falta de documentación**

ECONOMÍA&NEGOCIOS PÁGS. 15