

HIFIMA, líder en conexiones para la conducción de fluidos

Desde 1989 Hifima es pionero en el diseño y desarrollo de productos para atender la demanda de sus clientes en distintos sectores productivos, además de avanzar sostenidamente en la automatización y desarrollo de nuevas tecnologías.

Desde 1989, la esforzada trayectoria como empresa familiar consolida a HIFIMA como el principal fabricante e importador de partes y piezas para conexiones hidráulicas, oleohidráulicas y neumáticas; con fuerte presencia en el mercado minero, petroquímico, termoelectrónico, forestal y de generación energética, entre otros.

Entre sus productos de calidad garantizada están: válvulas, fittings, tubos y cañerías de acero inoxidable, entre otras aleaciones especiales como duplex, 254 SMO, súper duplex-2507 además de accesorios para sistemas integrales para baja, media y alta presión, así como también instrumentalización industrial.

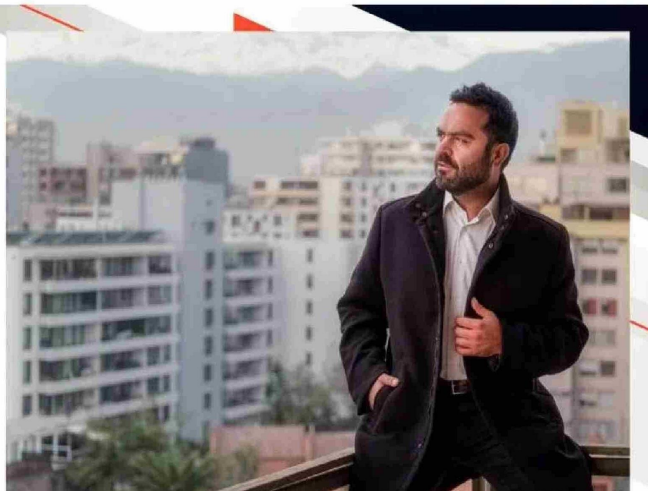
La experiencia en el mix de productos se sustenta en los 45 años de trayectoria del gerente general y fundador de HIFIMA, Luis Navarrete Thomas, quien inició esta empresa

familiar, en donde el capital humano y la permanente innovación son su sello diferenciador dentro de la industria.

Entre su filosofía de trabajo está la permanente satisfacción a los requerimientos de sus clientes, además la empresa está certificada con ISO 9001 versión 2015, completando más de 34 años de labor bajo estos estándares internacionales de calidad.

En el ámbito del sector minero, el socio y gerente comercial de HIFIMA, César Navarrete, manifestó que están presentes con sus productos de acero inoxidable en las grandes plantas del Norte, generando trazabilidad permanente y en definitiva un alto valor en su logística y distribución.

"Nosotros mantenemos uno de los stock más importantes a nivel nacional en acero inoxidable. Dada la vasta trayectoria en el



mercado local, desde 1989 conocemos los requerimientos de la industria, en especial del sector minero. Por eso, como asesores altamente especializados siempre tenemos respuesta inmediata en la demanda de nuestros productos", precisó.

El ejecutivo manifestó que están enfocados hacia empresas de Ingeniería, construcción y montaje Industrial, entre otras grandes empresas mineras y proveedoras de la industria. "Si hay algo que conectar, nosotros lo hacemos. Ese es nuestro lema", resaltó.

Otro paso importante de HIFIMA es la automatización en sus procesos, con tornos de última generación, lo que también permite la capacitación de sus trabajadores en las nuevas tecnologías. "Los tornos CNC (control numérico computarizado), permiten una mayor precisión en la fabricación de productos. No sólo importamos, también trabajamos en el diseño y desarrollo de piezas, lo que nos diferencia de otras empresas nacionales", precisa César Navarrete Acuña, actual socio y gerente comercial de Hifima.

Empresa ISO 9001 2015

Conexiones de Sistema Hidráulicos Ltda.



Importación, logística interna y distribución de insumos para el sector Industrial, Diseño, Desarrollo y Fabricación de fitting, piezas y partes en material ferroso y no ferroso. Para el sector petroquímico, termoelectrónico, construcción, agricultura, mantención industria, plantas de gas, montajes y minería.

