

La exministra del interior, se refirió a las críticas que ha realizado la oposición

Tohá apunta contra Evelyn Matthei y asegura que “los países no avanzan con ese tipo de estilo”

● La precandidata del PPD aseguró que su adversaria “habla en unos términos muy despectivos de todo el mundo” y criticó que la actual oposición es “muy complaciente con lo que fue el desempeño de su gobierno”.

En una de sus primeras intervenciones como precandidata presidencial, la exministra del Interior y Seguridad Pública Carolina Tohá (PPD) se refirió a las críticas que ha realizado la oposición al actual gobierno y en particular, a su ahora adversaria, la candidata de la UDI y RN Evelyn Matthei.

“Me preocupa que en nuestros adversarios, hay una manera de acercarse al tema de la seguridad en que no se asume que al momento de dejar el gobierno ese mismo sector, el país quedó en un estado de crispación, de inestabilidad, de violencia, de inseguridad, que parece no hacerse cargo y repiten las mismas recetas y las mismas personas”, dijo a Chilevisión en su primera entrevista como aspirante a la Presidencia.

Así, la exministra aseguró que cuando el gobierno del Presidente Gabriel Boric

asumió, las acciones violentas en la Macrozona Sur eran el triple de las de hoy, los ingresos irregulares en el norte del país eran el doble y que pese a que los homicidios venían al alza, no había ninguna estrategia para enfrentarlos.

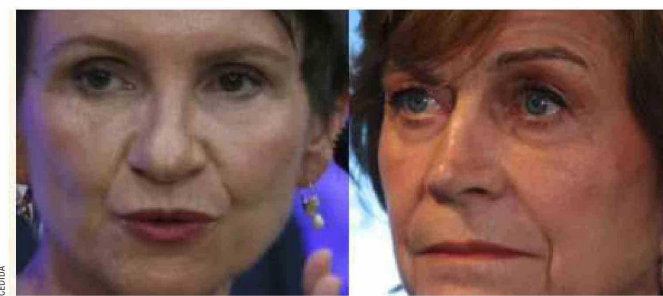
“No hay que dedicarse a hacer, digamos, fuegos artificiales en seguridad y me preocupa que lo que veo en el otro sector es muy complaciente con lo que fue el desempeño de su gobierno, que dejó el país fuera de control en esa materia y sin ninguna capacidad de responder y con recursos muy a la baja en materia de seguridad”, acusó.

Seguidamente, abordó las críticas que Evelyn Matthei hizo al gobierno por el corte de energía eléctrica que ocurrió en casi todo el país a fines de febrero. En esa ocasión, la candidata gremialista aseguró que la administración de Boric había bloqueado

las inversiones eléctricas en Chile a través de la “permisología”.

Si bien Tohá reconoció que hubo fallas en el sistema eléctrico, tildó de “poco serio” que Matthei responsabilizara a la tramitación de proyectos en lo sucedido. “La verdad es que con los proyectos que hay, con el sistema que hoy tenemos, con las reglas que hoy funcionan, este resultado no debió haberse provocado. Entonces echarle la culpa a otra cosa es como excusar a las partes que hoy día son responsables del funcionamiento del sistema de su responsabilidad (...) Son todas empresas privadas, el software, el coordinador eléctrico, la generadora”.

Asimismo, rebatió la tesis de la exalcaldesa sobre las inversiones en el ámbito eléctrico: “En materia de inversión, en este gobierno se han aprobado más proyectos que en administración ante-



Precandidatas presidenciales, Carolina Tohá y Evelyn Matthei.

riores, pero incluso si fuera verdad, esa no es la causa de esta falla”, dijo.

Por otro lado, Tohá reprochó que “con mucha liviandad, Evelyn Matthei habla en unos términos muy despectivos de todo el mundo, en términos muy, diría, altaneros, como que todo el mundo es bueno para nada”.

“Yo creo que eso no es así, la gente falla y cuan-

do falla hay que mejorar, pero no hay que ponerle etiquetas a todo el mundo, porque creo que eso no permite mejorar. Eso es casi como decir, hay gente que no puede, que no sabe y que no sirve. Yo creo que todos en Chile tenemos que hacer

nuestra pega y si tenemos limitaciones, tenemos que aprender a superarlas y no andar por la vida poniéndose como en un pedestal. Yo al menos no creo en eso y no creo que los países avancen con ese tipo de estilo”, cerró.