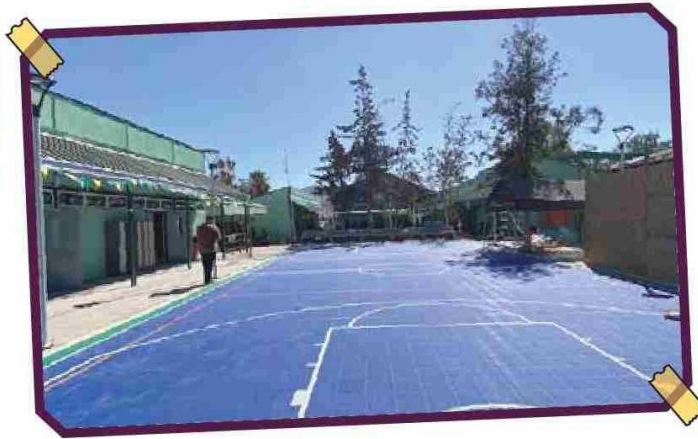


\$300 millones para mantenciones en establecimientos educacionales del SLEP Puerto Cordillera

Los recursos están destinados para reparaciones e intervenciones menores en los diversos liceos, escuelas, colegios y jardines infantiles públicos de las comunas Andacollo y Coquimbo.



Uno de los principales desafíos de la educación pública es ofrecer a niños, niñas, jóvenes y adultos una educación de calidad, que considere entre otros aspectos, los espacios físicos como salas, comedores, patios, bibliotecas y servicios higiénicos en las condiciones adecuadas para favorecer los procesos pedagógicos, la adherencia al plan curricular y las trayectorias educativas exitosas. En esta línea, el Servicio Local Puerto Cordillera ha invertido entre los años 2018 y 2024 más de \$18.600 millones en obras de conservación y mantenciones a la

infraestructura en los establecimientos educacionales de Andacollo y Coquimbo.

Para este año 2024, y seguir reforzando la infraestructura como un tercer educador, el Servicio Local cuenta con un presupuesto de \$300 millones para mantenciones y reparaciones en sus liceos, escuelas, co-

legios y jardines infantiles. La directora ejecutiva del SLEP Puerto Cordillera, Ana Victoria Ahumada, señaló que "desde un comienzo nuestro propósito y trabajo diario ha estado orientado en mejorar la educación pública en nuestro territorio. Por ello, se ha trabajado de forma permanente para

ofrecer un servicio educativo de calidad, de tal forma que los equipos educativos y familias que son parte de nuestras comunidades educativas se sientan orgullosos de pertenecer a la educación pública. Los aprendizajes integrales para nuestros más de 14.500 estudiantes consideran una escuela o liceo en buenas condiciones para que asistan con entusiasmo y ganas de aprender. Esta inversión va precisamente en esa línea", puntualizó.

Para la ejecución de las reparaciones, centradas principalmente en servicios higiénicos, comedores y aulas, los profesionales del Servicio Local desarrollaron un plan de intervenciones según las urgencias reportadas. "Las principales mantenciones ya se han comenzado a ejecutar, obras que se han hecho gracias a un trabajo colaborativo entre el Servicio y los directores de escuelas, colegios y liceos. Sabemos que las necesidades son muchas, por lo que se han priorizado algunas acciones. Prontamente estaremos dando cobertura a otras unidades educativas, atender a sus necesidades de infraestructura menor y seguir creciendo como educación pública", detalló la directora ejecutiva.