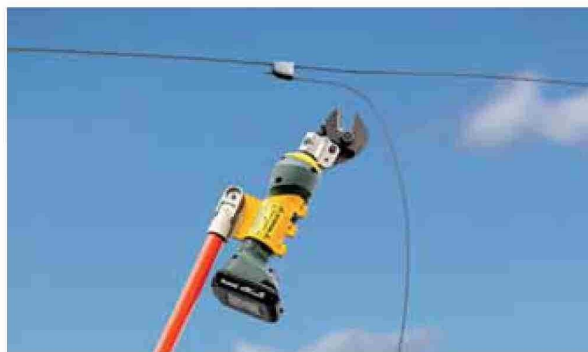


# GREENLEE: INNOVACIÓN, SEGURIDAD Y PRODUCTIVIDAD PARA MINERÍA Y SECTOR ELÉCTRICO



Con más de 165 años en el mercado nacional, Feram ha consolidado un amplio catálogo para el sector industrial y eléctrico, con herramientas de reconocidas marcas a nivel mundial, tales como Greenlee



El control remoto universal se enlaza a esta herramienta de corte (y a cualquier otra herramienta de Greenlee con la misma funcionalidad inalámbrica), lo cual aporta una solución ergonómica ideal. Además, el operador tiene control total del equipo mediante un indicador visual del estado de la herramienta en el control remoto, con avance-parada-retroceso remoto en cualquier punto. Estas herramientas están diseñadas y probadas para áreas energizadas.

**G**reenlee lleva más de 160 años como un fabricante líder reconocido de herramientas de alta calidad para los profesionales del rubro eléctrico. Durante toda su historia se ha dedicado a innovar y desarrollar la próxima generación de soluciones que mejoren la seguridad, la ergonomía y la facilidad de uso para hombres y mujeres profesionales. El catálogo de Greenlee ofrece una línea completa de productos para todas las áreas eléctricas, desde herramientas eléctricas residenciales hasta de distribución de energía, así como comercios de HVAC y plomería.

Dentro de los equipos nuevos que Greenlee ha desarrollado se encuentra el cortador y aprieta terminales remoto hidráulico a batería EK425LXR, desarrollado junto con profesionales de servicios públicos, creando una herramienta para ayudar a "eliminar el objetivo y cuidarlo al mismo tiempo" de las aplicaciones de alto voltaje. Es decir, ofrecer al operador, una condición segura y fuera de la zona de peligro. El cortador remoto permite llegar a áreas de difícil acceso como nunca antes había sido posible.

Este equipo es activado a control remoto (vía señal Bluetooth®), aunque también puede ser accionado de forma manual.

Para uso de forma inalámbrica con el control remoto, la herramienta utiliza una cubierta para el gatillo que ayuda a asegurarla mediante una conexión ranurada universal para pértigas. Tiene una cabeza giratoria de 350 grados y se le puede colocar tres tipos diferentes de mordazas: una mordaza de corte diseñada para cortar cables ACSR (hasta 477 kcmil), o una mordaza de corte para cables de cobre/aluminio (hasta 600 kcmil) o una mordaza aprieta terminales (8 AWG a 600 kcmil en cobre y 8 AWG a 350 kcmil en aluminio).

Mediante comunicación Bluetooth® se conecta a la aplicación i-press® para realizar un seguimiento del rendimiento de la herramienta. La herramienta cuenta con una pantalla OLED en la que se puede seleccionar entre las opciones de uso Manual o Remoto, asignación de diferentes usuarios, indica la cantidad de cortes realizados, entre otras funcionalidades. Utiliza una batería de iones de litio de 18 V y 2,0 Ah proporcionando más cortes por carga y con la capacidad de cargarse completamente en menos de 25 minutos. Tiene un peso con batería de 2,2 kg. Greenlee ofrece una garantía de 7 años por este equipo.