

Erwin Schnaidt
 erwin.schnaidt@diariollanquihue.cl

Un negativo resultado arrojó el reciente boletín regional de exportaciones emitido por el Instituto Nacional de Estadísticas (INE) de Los Lagos.

De acuerdo a esos datos, los envíos al exterior disminuyeron en un 2,6% en un año, lo que además representa la quinta caída consecutiva de este indicador, después del peak de exportaciones anotado en enero pasado, con un total de 714,5 millones de dólares.

A partir de ese momento, las ventas al exterior reportaron una tendencia a la baja. En febrero fueron US\$ 590 millones; marzo, con US\$ 566,7 millones; abril, US\$ 528,8 millones; mayo, US\$ 500,4 millones; hasta los US\$ 492,6 millones de junio pasado. Mientras en el mismo mes de 2023, los ingresos en materia de exportaciones regionales llegaron a los US\$ 505,9 millones, según la información del INE.

Ricardo Arriagada, director regional de ProChile, admitió que en la comparación interanual "nuestras exportaciones muestran una leve disminución, lo que refleja señales mixtas en el panorama económico. Por un lado, observamos un crecimiento en mercados claves como Japón y Brasil, que siguen consolidándose como destinos estratégicos. Sin embargo, otros mercados, especialmente Estados Unidos, muestran una contracción, impulsada en gran medida por la baja de precios en comparación con periodos anteriores".

MERCADOS

De acuerdo al INE, ese mercado tuvo un crecimiento de 1,7% en 12 meses, con US\$196,2 millones, lo que equivale a una participación de un 39,8%, el principal destino de los productos regionales. Productos asociados a las ramas Alimentos y Productos químicos preparados lideraron esos envíos.

En un 2,6% retroceden en junio los envíos desde la Región de Los Lagos

VARIACIÓN. Por quinto mes consecutivo disminuyen ingresos de esas ventas. La rama Alimentos fue la que tuvo mayor incidencia, con los salmones que siguen siendo el principal producto exportado.

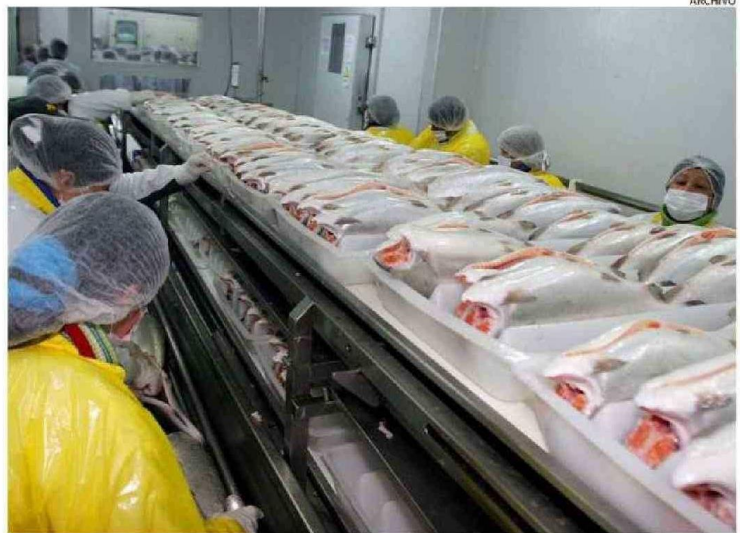
US\$ 492,6 millones de dólares alcanzaron las exportaciones en junio, de los cuales US\$ 489,3 millones fueron de Industria.

39,8% de los envíos regionales fueron a Estados Unidos; en segundo lugar se ubicó Japón, con un 9,2%.

Le siguen Japón, con US\$45,3 millones (-29,1%), principalmente por las ramas Alimentos y Madera; Brasil, con US\$42,3 millones (20,8%), producto de las ramas Alimentos y Agricultura; y, China, que con US\$34,3 millones reportó una caída de un 20,5%, siendo las ramas predominantes las de Alimentos y Forestal.

Arriagada considera que "a pesar de esta desaceleración inicial, las perspectivas para el segundo semestre son alentadoras. Estados Unidos, un mercado crucial, comienza a mostrar indicios de recuperación, lo que podría traducirse en un repunte en las exportaciones del sector acuícola".

Al director regional de ProChile le resulta interesante la identificación y seguimiento de mercados emergentes, como México y China, "que han mostrado un crecimiento notable en los últimos tiempos".



LOS ENVÍOS REGIONALES DE LA SALMONICULTURA SIGUEN LIDERANDO LAS EXPORTACIONES EN LOS LAGOS.

Expresó que esos mercados "representan oportunidades significativas que podrían diversificar y fortalecer nuestra oferta exportadora en el mediano plazo".

POR SECTOR Y ACTIVIDAD

El boletín del INE precisa que el sector industria representó el 99,3% del total exportado, con US\$489,3 millones (-2,7%), en lo que la rama Alimentos tuvo una participación de 95,8%, con ventas por US\$471,9 millones, con una baja interanual de 3,2% (- US\$15,4 millones).

El sector Silvoagropecuario con US\$1,7 millones (0,3% de

participación), figura en segundo lugar, actividad económica en la que el mayor nivel de exportación fue Madera en pie (0,2%), por un millón de dólares (-2,9%).

SALMONES

Los envíos regionales de salmón llegaron a los US\$390,9 millones, con US\$22,4 millones menos (5,4%) que en 2023.

El destino que incidió en mayor medida en la baja del valor exportado en salmones fue Japón, que compró US\$14,5 millones menos que en la misma fecha del año pasado, lo que equivale a -25,5%.

En términos porcentuales, fue China el país con el mayor descenso con US\$22,8 millones, ya que sus compras fueron 32,1% inferiores en 12 meses.

Los países que anotaron alzas fueron Canadá (42,4%), México (25,6%) y Brasil (20%).

Pero respecto a mayo de 2024, las exportaciones de la salmonicultura experimentaron un ascenso de un 4,9%.

Con ello, este producto sigue liderando las exportaciones locales, puesto que ese valor representó el 79,4% del total exportado de la región y el 82,8% de los productos enviados en la rama Alimentos.

Envíos regionales por continentes

De acuerdo al INE, América, representó el 58,1% del valor exportado (MMUS\$286), con un alza interanual de un 4,4%. Al desagregar por subcontinente, América Central y El Caribe disminuyó 37,5% (MMUS\$4,3). América del Norte registró MMUS\$223,1 (3,9%) y América del Sur, MMUS\$58,6 (11,8%). Asia participó del 26,8% de esos envíos, con MMUS\$132,2 y una caída de -14,4%. Mientras que Europa sumó el 13,2% de las exportaciones regionales, con MMUS\$65,0 y un decrecimiento interanual de 9,9%. África y Oceanía, en conjunto, participaron del 1,9% de esas ventas. África registró un alza de 83,8% (MMUS\$8,4), en tanto que Oceanía representó un ascenso de 16,4% (MMUS\$1,0) en 12 meses.

REMATE JUDICIAL MEJOR POSTOR
 Martes 20 de agosto de 2024, 16 horas
 El Teniente 169, Barrio Industrial, Puerto Montt

Ordena Juzgado de Letras de Puerto Varas, causa Rol N° E-2028-2024, "FORUM SERVICIOS FINANCIEROS S.A. CON ORTIZ".

AUTOMÓVIL KIA SOLUTO 1.4, AZUL, 2022, RKCR50

Comisión comprador 10% más IVA. Pago contado. Forma de pago: garantía \$ 200.000 efectivo, saldo transferencia electrónica o depósito. A la vista desde lunes 19 de agosto, entre 10:00 y 17:00.
 Consultas ricardo.manriquez.w@gmail.com

RICARDO MANRÍQUEZ WEIL
 Martillero Público, R.N.M. N° 1901 - www.ricardomanriquez.cl

REMATE JUDICIAL
 Martes 20 de agosto de 2024, 16 horas
 El Teniente 169, Barrio Industrial, Puerto Montt

Ordena Juzgado de Letras de Puerto Varas, causa Rol N° E-2028-2024, "AUTOFIN S.A. CO".

AUTOMÓVIL HYUNDAI GRAI 2022, RGI

Comisión comprador 10% más IVA. P. garantía \$ 200.000 efectivo, saldo transf. a la vista desde lunes 19 de agosto. Consultas ricardo.manriquez.w@gmail.com

RICARDO MANRÍQUEZ WEIL
 Martillero Público, R.N.M. N° 1901